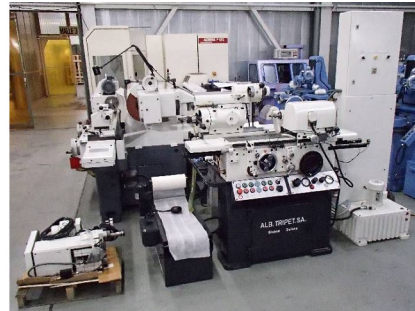


Machine

No inventaire	9589
Descriptif	Rectifieuse d'intérieurs
Etat	Révisée
Marque	TRIPET
Modèle	MAR 200
No série	4935/03/186
Année	N/A



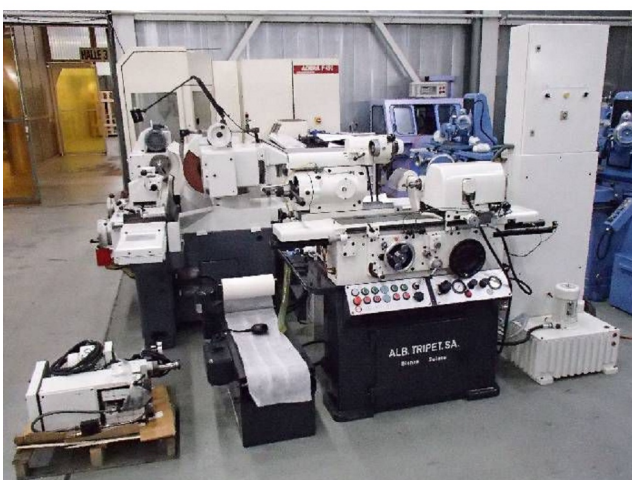
Rubrique

Hauteur de pointes	132 mm
Longueur de rectification	2-200 mm
Diamètre de rectification	1-80 mm
Broche porte-pièce	W20
Vitesse	150-1500 t/min
Course max.	420 mm
Vitesse d'avance	0-167 mm/s
Course transversale	25 mm
Vitesse de la meule-mère	120'000 t/min

Accessoires

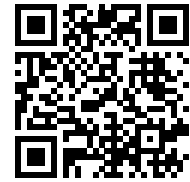
Aucun

Photos

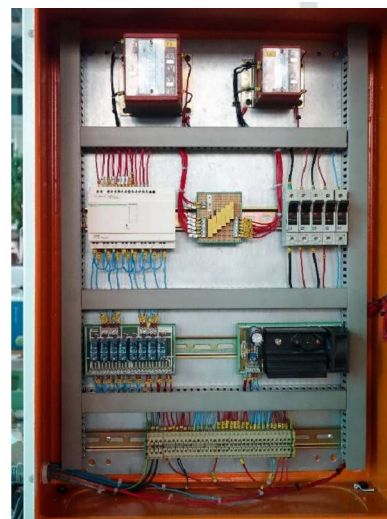
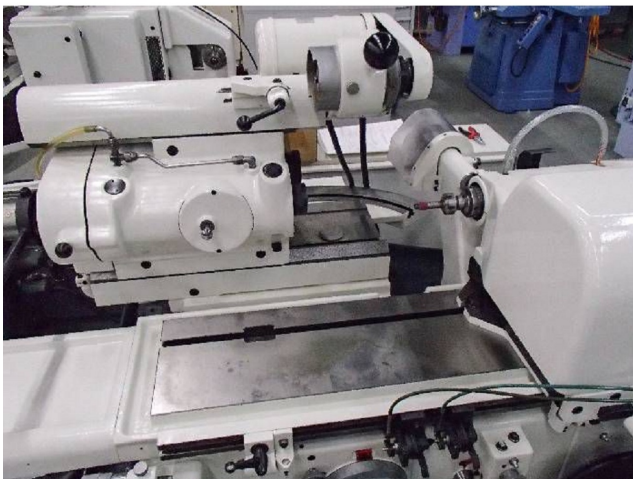


Photos et vidéos HD sur demande.

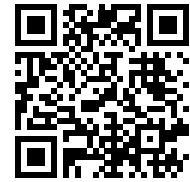
Caractéristiques techniques (dimensions, poids, etc.) et illustrations sans engagement. Toutes modifications réservées.



No inventaire 9589



Photos et vidéos HD sur demande.
Caractéristiques techniques (dimensions, poids, etc.) et illustrations sans engagement. Toutes modifications réservées.



No inventaire **9589**



Photos et vidéos HD sur demande.
Caractéristiques techniques (dimensions, poids, etc.) et illustrations sans engagement. Toutes modifications réservées.