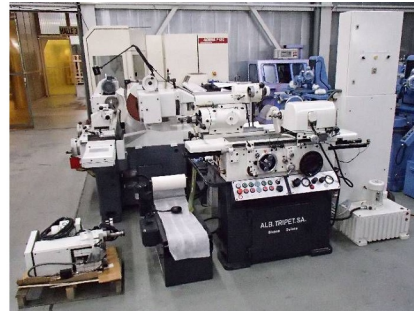


## Maschine

Inventar N°	<b>9589</b>
Beschreibung	Rectifieuse d'intérieurs
Zustand	<b>Révisée</b>
Fabrikat	<b>TRIPET</b>
Model	<b>MAR 200</b>
Serien N°	<b>4935/03/186</b>
Baujahr	<b>N/A</b>



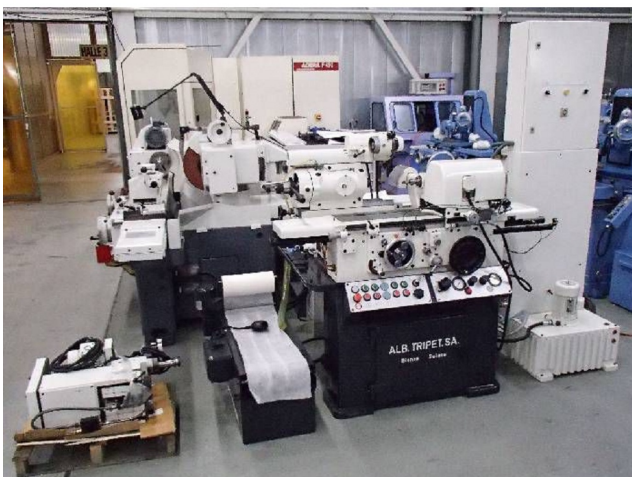
## Rubrik

Spitzenhöhe	132 mm
Schleiflänge	2-200 mm
Schleifdurchmesser	1-80 mm
Werkstückspindel	W20
Drehzahl	150-1500 t/min
Max. hub	420 mm
Hubgeschwindigkeit	0-167 mm/s
Tischverfahrweg quer	25 mm
Drehzahl der schleif-schnecke	120'000 t/min

## Zubehöre

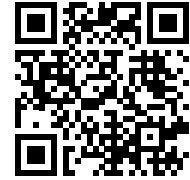
Ohne

Bilde

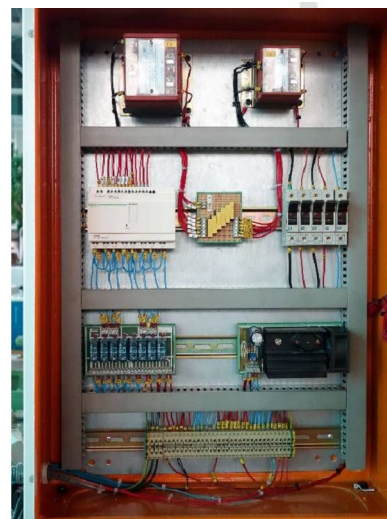
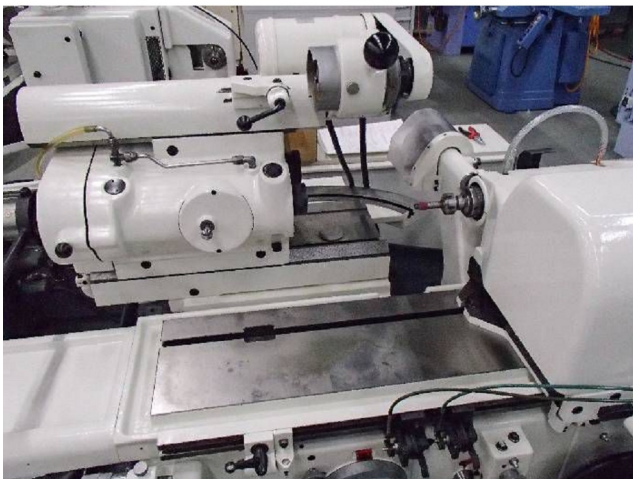


HD Fotos und Videos auf Anfrage.

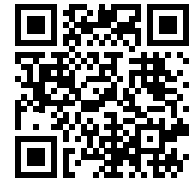
Technische Spezifikationen (Abmessungen, Gewichtsangaben, usw.) und Abbildungen unverbindlich. Änderungen vorbehalten.



Inventar N° 9589



HD Fotos und Videos auf Anfrage.  
Technische Spezifikationen (Abmessungen, Gewichtsangaben, usw.) und Abbildungen unverbindlich. Änderungen vorbehalten.



Inventar N° **9589**



HD Fotos und Videos auf Anfrage.  
Technische Spezifikationen (Abmessungen, Gewichtsangaben, usw.) und Abbildungen unverbindlich. Änderungen vorbehalten.