

Maschine

Inventar N°	6949
Beschreibung	Drehmaschine
Fabrikat	SCHAUBLIN
Model	70 CF
Serien N°	350 105
Baujahr	2001



Rubrik

Arbeitsbereich

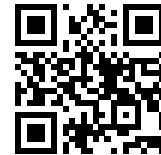
Spitzenhöhe	70 mm
Spitzenweite	235 mm
Spindelstock	
Spindeldrehzahl	100-4000 t/min
Spannzangen typ	W 12
Spannzangendurchlass	8.2 mm
Motoren	380 V 0.75 - 2000 kW
Abmessungen	mm
Tiefe	600 mm
Höhe	1500 mm
Maschinengewicht	220 Kg

Zubehöre

Bohrfutter	1
Handhebelschlitten	1
Drehspitze	1
Satz spannzangen	1
Werkbank	1

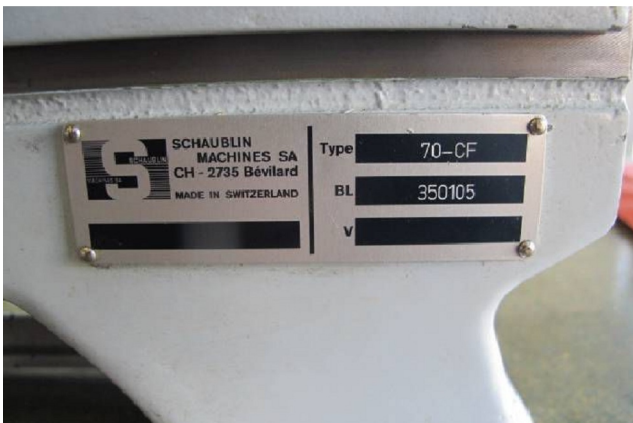
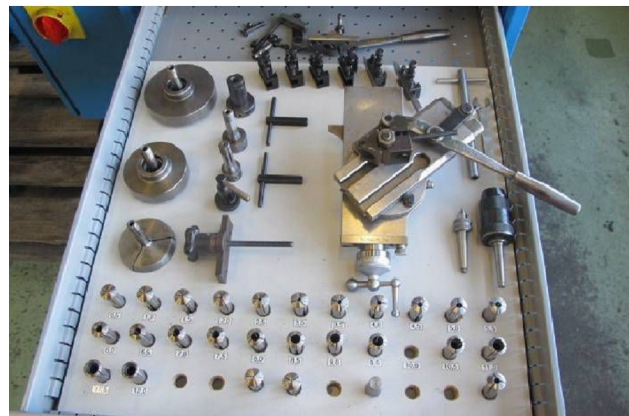
HD Fotos und Videos auf Anfrage.

Technische Spezifikationen (Abmessungen, Gewichtsangaben, usw.) und Abbildungen unverbindlich. Änderungen vorbehalten.



Inventar N° 6949

Bilde



HD Fotos und Videos auf Anfrage.

Technische Spezifikationen (Abmessungen, Gewichtsangaben, usw.) und Abbildungen unverbindlich. Änderungen vorbehalten.