

Maschine

Inventar N°	5937
Beschreibung	Exzentrische presse
Fabrikat	ESSA
Model	RE 8
Serien N°	09-010
Baujahr	R2009



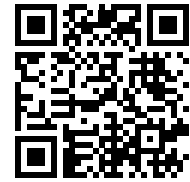
Rubrik

Druckkraft	4 to
Ausführung: anzahl ständer	2
Fester tisch: länge	210 mm
Breite	210 mm
Maschinenkörper: fest	
Durchbruch im tisch: durchmesser	80 mm
Hubzahl	
Von	50 c/min
Bis	150 c/min
Verstellbarkeit des stössels	40 mm
Fester hub	27 mm
Werkzeugeinbauhöhe max.	148 mm
Durchgang zwischen ständer	
Längs	230 mm
Anschluss elektrisch	380 Volt
Gesamtleistungsbedarf	0.75 CV
Gewicht	500 Kg
Abmessungen: l x b x h	700x600x1400 mm

Zubehöre

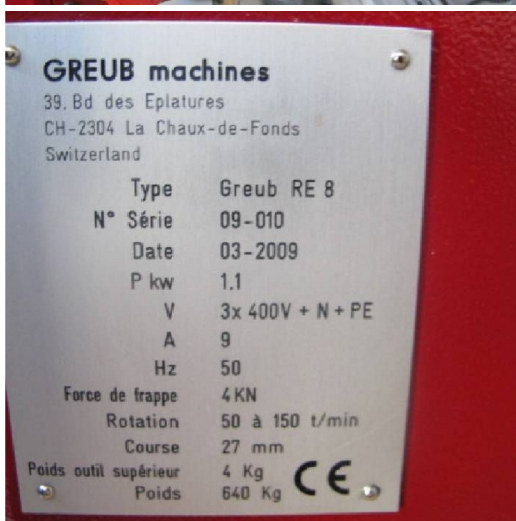
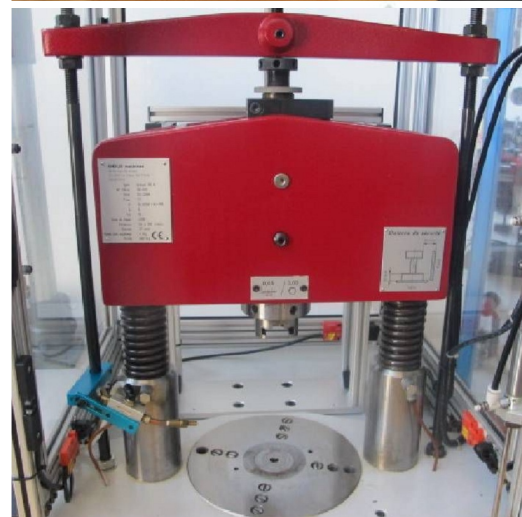
Ohne

HD Fotos und Videos auf Anfrage.
Technische Spezifikationen (Abmessungen, Gewichtsangaben, usw.) und Abbildungen unverbindlich. Änderungen vorbehalten.

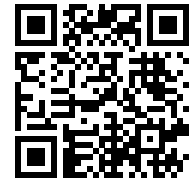


Inventar N° 5937

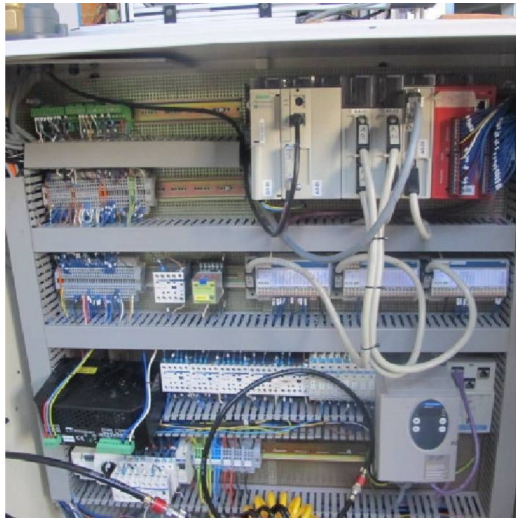
Bilde



HD Fotos und Videos auf Anfrage.
Technische Spezifikationen (Abmessungen, Gewichtsangaben, usw.) und Abbildungen unverbindlich. Änderungen vorbehalten.



Inventar N° **5937**



HD Fotos und Videos auf Anfrage.
Technische Spezifikationen (Abmessungen, Gewichtsangaben, usw.) und Abbildungen unverbindlich. Änderungen vorbehalten.