



Machine

No inventaire **5620**
Descriptif Fraiseuse

Marque **SCHAUBLIN**
Modèle **53**
No série **217634**
Année **1970**



Rubrique

Course longitudinale (axe x) 700 mm

Course verticale (axe-z) 430 mm

Vitesses de broche

Nombre (étages) 18

De 38 t/min

à 1510 t/min

Cône de broche 40 ISO

Avances: nombre 18

Longitudinale de 12 mm/min

à 1050 mm/min

Verticale de 6 mm/min

à 525 mm/min

Avances rapide

Longitudinale 3.5 m/min

Transversal 3.5 m/min

Verticale 1.8 m/min

Puissance totale installée 5.0 kW

Accessoires

Etai 1

Porte-outils 26

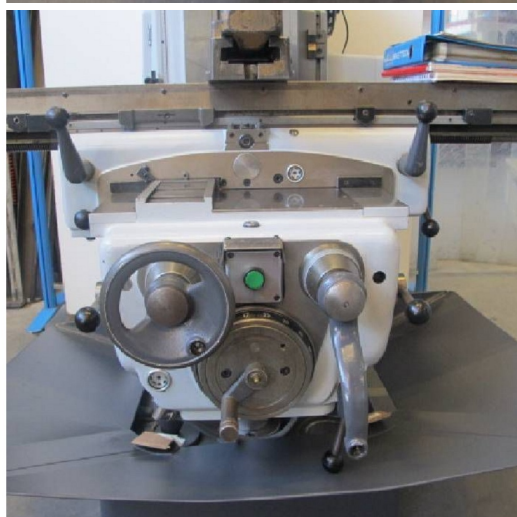
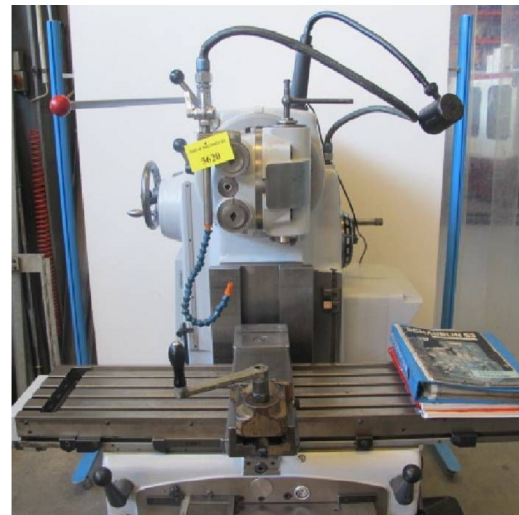
Photos et vidéos HD sur demande.

Caractéristiques techniques (dimensions, poids, etc.) et illustrations sans engagement. Toutes modifications réservées.



No inventaire 5620

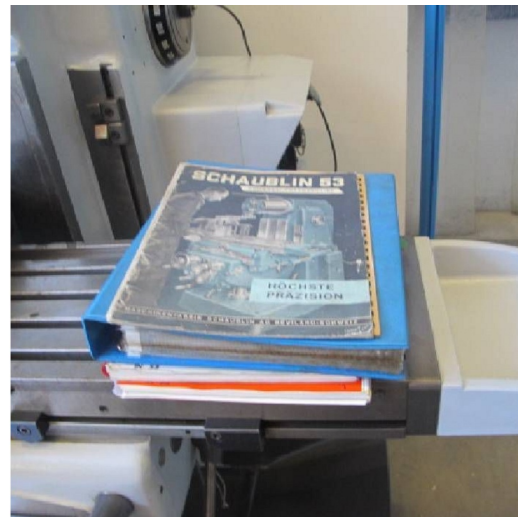
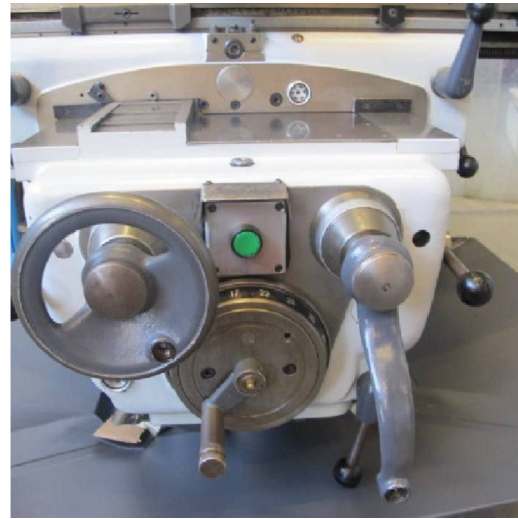
Photos



Photos et vidéos HD sur demande.
Caractéristiques techniques (dimensions, poids, etc.) et illustrations sans engagement. Toutes modifications réservées.



No inventaire 5620

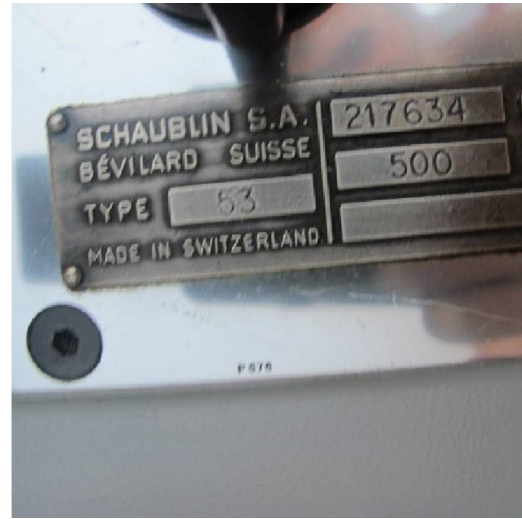


Photos et vidéos HD sur demande.

Caractéristiques techniques (dimensions, poids, etc.) et illustrations sans engagement. Toutes modifications réservées.



No inventaire 5620



Photos et vidéos HD sur demande.
Caractéristiques techniques (dimensions, poids, etc.) et illustrations sans engagement. Toutes modifications réservées.