



## Maschine

Inventar N°	<b>5620</b>
Beschreibung	Fräsmaschine
Fabrikat	<b>SCHAUBLIN</b>
Model	<b>53</b>
Serien N°	<b>217634</b>
Baujahr	<b>1970</b>



## Rubrik

Längsverstellung (x-achse)	700 mm
Vertikalverstellung (z-achse)	430 mm
Drehzahlen	
Anzahl (stufen)	18
Von	38 t/min
Bis	1510 t/min
Spindelkonus	40 ISO
Vorschübe: anzahl (stufen)	18
Längs von	12 mm/min
Bis	1050 mm/min
Vertikal von	6 mm/min
Bis	525 mm/min
Avances rapide	
Längs	3.5 m/min
Transversal	3.5 m/min
Vertikal	1.8 m/min
Gesamtleistungsbedarf	5.0 kW

## Zubehöre

<b>Etai</b>	1
<b>Werkzeughalter</b>	26

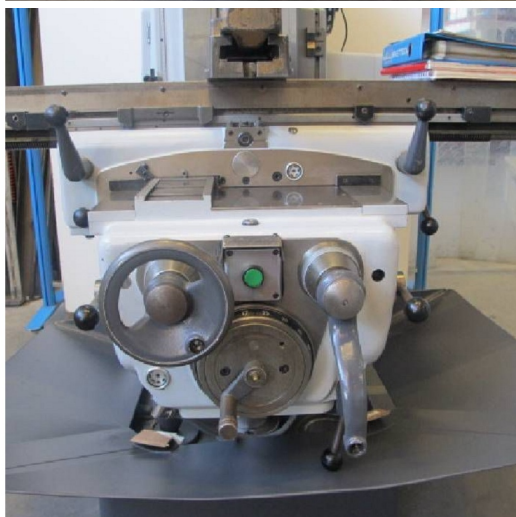
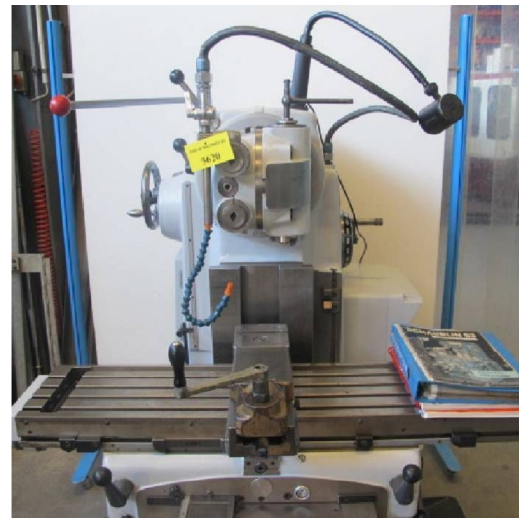
HD Fotos und Videos auf Anfrage.

Technische Spezifikationen (Abmessungen, Gewichtsangaben, usw.) und Abbildungen unverbindlich. Änderungen vorbehalten.



Inventar N° 5620

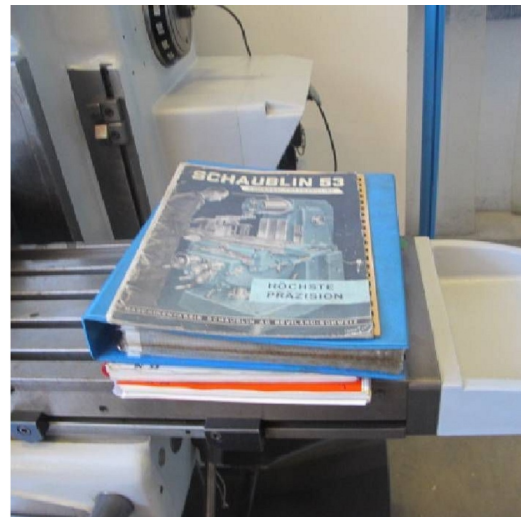
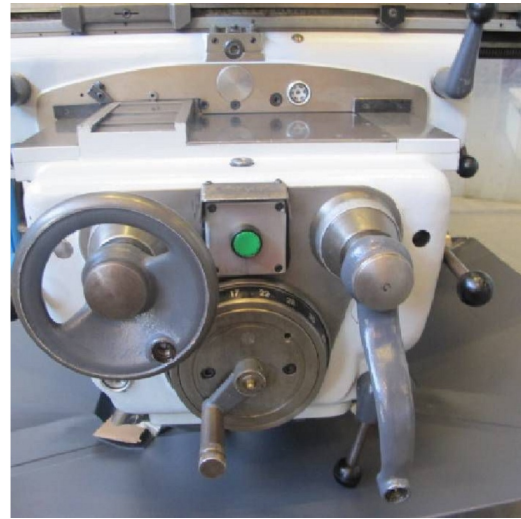
**Bilde**



HD Fotos und Videos auf Anfrage.  
Technische Spezifikationen (Abmessungen, Gewichtsangaben, usw.) und Abbildungen unverbindlich. Änderungen vorbehalten.



Inventar N° 5620

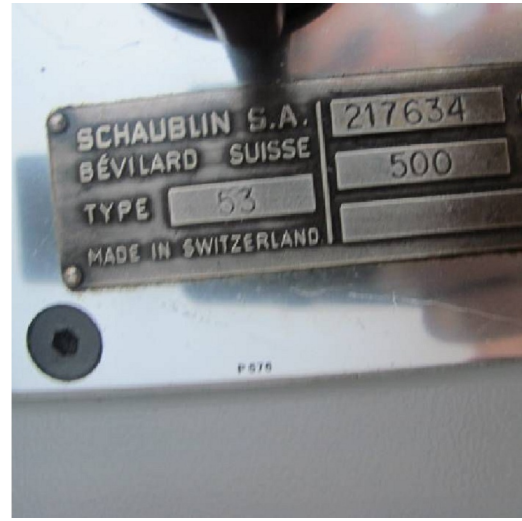


HD Fotos und Videos auf Anfrage.

Technische Spezifikationen (Abmessungen, Gewichtsangaben, usw.) und Abbildungen unverbindlich. Änderungen vorbehalten.



Inventar N° 5620



HD Fotos und Videos auf Anfrage.  
Technische Spezifikationen (Abmessungen, Gewichtsangaben, usw.) und Abbildungen unverbindlich. Änderungen vorbehalten.