

Machine

No inventaire	17153
Descriptif	Sécheur à air chaud
Marque	POLYSERVICE
Modèle	Polyair
No série	252-92
Année	2000



Rubrique

Charge maximale admissible	50 kg
Température max.	100 °
Vitesse de rotation	5
1	200 tr/min
2	400 tr/min
3	600 tr/min
4	800 tr/min
5	1000 tr/min

Alimentation

Tension	3x400 Volt
Puissance	6 kW
Courant nominal	16 A

Tambour

Diamètre	ø440 mm
Hauteur	370 mm

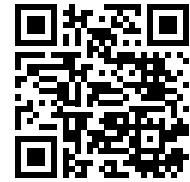
Encombrement

Dimensions (longueur-profondeur-hauteur)	700x1000x1200 mm
Poids	335 kg

Accessoires

Aucun

Photos et vidéos HD sur demande.
Caractéristiques techniques (dimensions, poids, etc.) et illustrations sans engagement. Toutes modifications réservées.

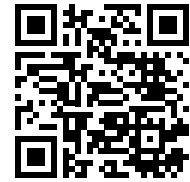


No inventaire 17153

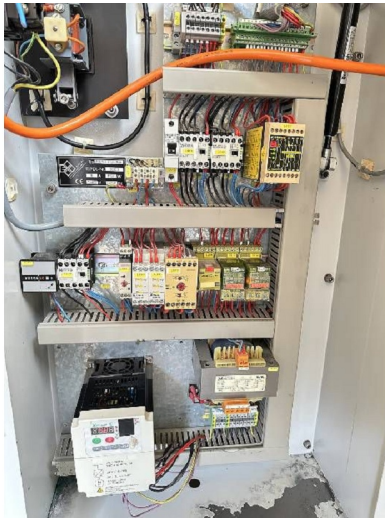
Photos



Photos et vidéos HD sur demande.
Caractéristiques techniques (dimensions, poids, etc.) et illustrations sans engagement. Toutes modifications réservées.



No inventaire 17153



Photos et vidéos HD sur demande.

Caractéristiques techniques (dimensions, poids, etc.) et illustrations sans engagement. Toutes modifications réservées.