

Maschine

Inventar N° **17153**
Beschreibung **Wärmeluft-trockenzentrifuge**

Fabrikat **POLYSERVICE**
Model **Polyair**
Serien N° **252-92**
Baujahr **2000**



Rubrik

Höchstgewicht der stücke	50 kg
Temperatur max.	100 °
Umfangsgeschwindigkeit	5
1	200 tr/min
2	400 tr/min
3	600 tr/min
4	800 tr/min
5	1000 tr/min

Speisung

Elektrischer anschluss	3x400 Volt
Leistung	6 kW
Nennstrom	16 A

Trommel

Durchmesser	ø440 mm
Höhe	370 mm

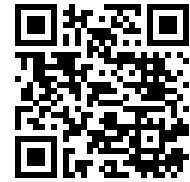
Abmessungen

Abmessungen (länge-tiefe-höhe)	700x1000x1200 mm
Gewicht	335 kg

Zubehöre

Ohne

HD Fotos und Videos auf Anfrage.
Technische Spezifikationen (Abmessungen, Gewichtsangaben, usw.) und Abbildungen unverbindlich. Änderungen vorbehalten.

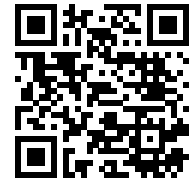


Inventar N° 17153

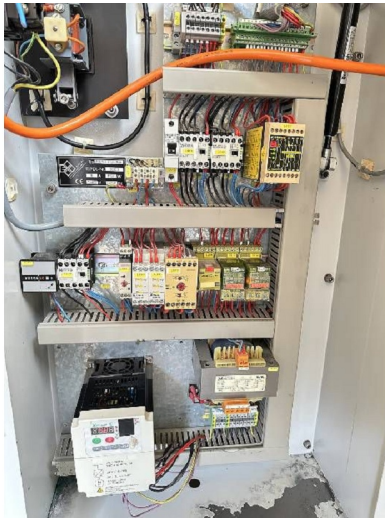
Bilde



HD Fotos und Videos auf Anfrage.
Technische Spezifikationen (Abmessungen, Gewichtsangaben, usw.) und Abbildungen unverbindlich. Änderungen vorbehalten.



Inventar N° 17153



HD Fotos und Videos auf Anfrage.
Technische Spezifikationen (Abmessungen, Gewichtsangaben, usw.) und Abbildungen unverbindlich. Änderungen vorbehalten.