

Machine

No inventaire	17089
Descriptif	Fraiseuse universelle
Marque	ACIERA
Modèle	F3
No série	59074
Année	1987

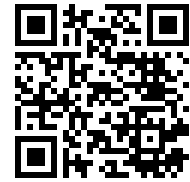


Rubrique

Broche	W20
Longueur de la table	600 mm
Largeur de la table	190 mm
Course longitudinale (axe-x)	300 mm
Course transversale (axe-y)	135 mm
Course verticale (axe-z)	300 mm
Distance broche verticale - surface table	260 mm
Distance broche horizontale - surface table	310 mm
Vitesse de broche	
Nombre (étages)	
De	100 t/min
à	2000 t/min
Avances: nombre	8
Longitudinale de	12.0 mm/min
à	116 mm/min
Alimentation	
Branchement électrique	3x380 V
Puissance	3 kVA
Fréquence	50 Hz
Courant nominal	4.6 A
Encombrement	
Poids	620 Kg
Accessoires	
Visualisateur Elesta, 3 axes	1
Table inclinable	1
Tête verticale	1
Arrosage	1

† photos et vidéos HD sur demande.

Caractéristiques techniques (dimensions, poids, etc.) et illustrations sans engagement. Toutes modifications réservées.



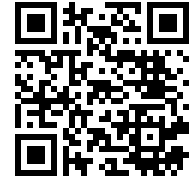
No inventaire 17089

Lampe	1
Etai tournant	1
Tête à aléser	1
Plateau tournant	1
Diviseur	1
Pinces	40
Photos	



Photos et vidéos HD sur demande.

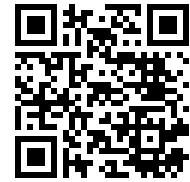
Caractéristiques techniques (dimensions, poids, etc.) et illustrations sans engagement. Toutes modifications réservées.



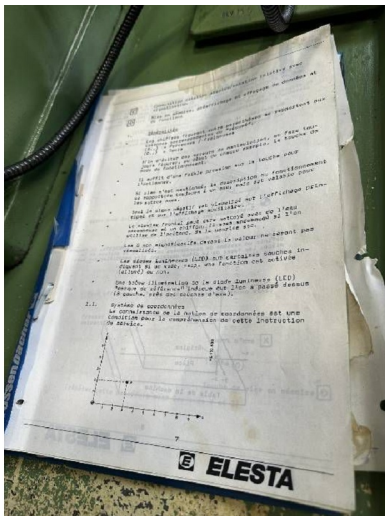
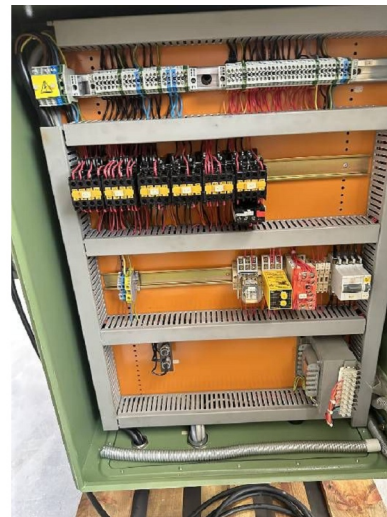
No inventaire 17089



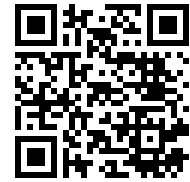
Photos et vidéos HD sur demande.
Caractéristiques techniques (dimensions, poids, etc.) et illustrations sans engagement. Toutes modifications réservées.



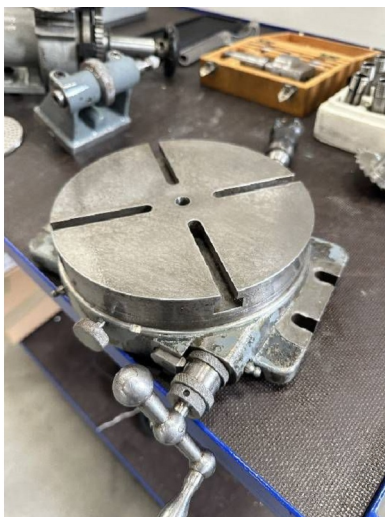
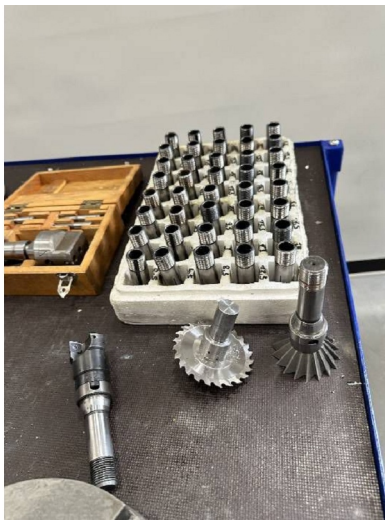
No inventaire 17089



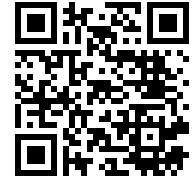
Photos et vidéos HD sur demande.
Caractéristiques techniques (dimensions, poids, etc.) et illustrations sans engagement. Toutes modifications réservées.



No inventaire 17089



Photos et vidéos HD sur demande.
Caractéristiques techniques (dimensions, poids, etc.) et illustrations sans engagement. Toutes modifications réservées.



No inventaire 17089



Photos et vidéos HD sur demande.

Caractéristiques techniques (dimensions, poids, etc.) et illustrations sans engagement. Toutes modifications réservées.