

Maschine

Inventar N°	17089
Beschreibung	Universal fräsmaschine
Fabrikat	ACIERA
Model	F3
Serien N°	59074
Baujahr	1987

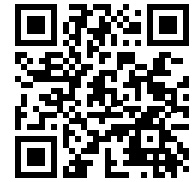


Rubrik

Spindel	W20
Tischlänge	600 mm
Tischbreite	190 mm
Längsweg (x-achse)	300 mm
Querverstellung (y-achse)	135 mm
Vertikalverstellung (z-achse)	300 mm
Entfernung zwischen vertikalspindel und tisch	260 mm
Entfernung zwischen horizontalspindel und tisch	310 mm
Spindeldrehzahl	
Anzahl (stufen)	
Von	100 t/min
Bis	2000 t/min
Vorschübe: anzahl (stufen)	8
Längs von	12.0 mm/min
Bis	116 mm/min
Speisung	
Anschluss elektrisch	3x380 V
Leistung	3 kVA
Frequenz	50 Hz
Nennstrom	4.6 A
Abmessungen	
Gewicht	620 Kg
Zubehöre	
Visualisateur Elesta, 3 axes	1
Schwenkbarer tisch	1
Vertikalkopf	1
Spülung	1

Les photos ont été prises sur l'origine.

Technische Spezifikationen (Abmessungen, Gewichtsangaben, usw.) und Abbildungen unverbindlich. Änderungen vorbehalten.



Inventar N° 17089

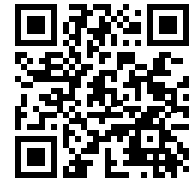
Beleuchtung	1
Etau tournant	1
Ausdrehkopf	1
Plandrehscheibe	1
Teilkopf	1
Spannzangen	40

Bilde



HD Fotos und Videos auf Anfrage.

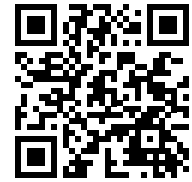
Technische Spezifikationen (Abmessungen, Gewichtsangaben, usw.) und Abbildungen unverbindlich. Änderungen vorbehalten.



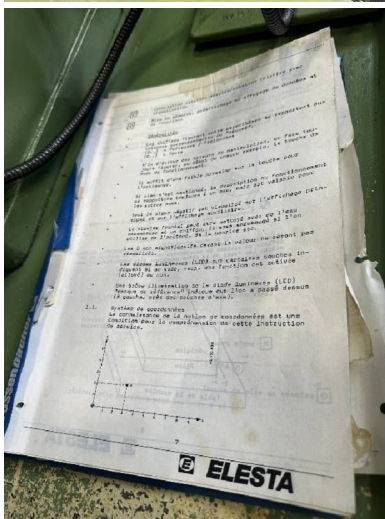
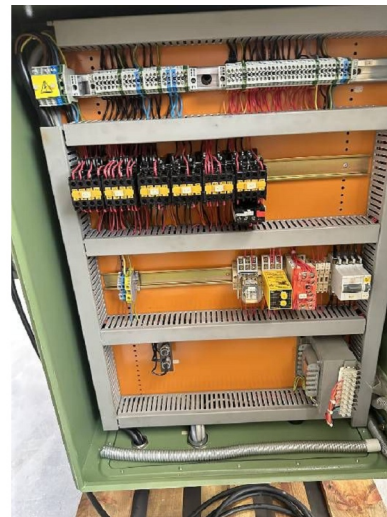
Inventar N° 17089



HD Fotos und Videos auf Anfrage.
Technische Spezifikationen (Abmessungen, Gewichtsangaben, usw.) und Abbildungen unverbindlich. Änderungen vorbehalten.

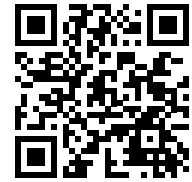


Inventar N° 17089



HD Fotos und Videos auf Anfrage.

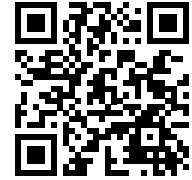
Technische Spezifikationen (Abmessungen, Gewichtsangaben, usw.) und Abbildungen unverbindlich. Änderungen vorbehalten.



Inventar N° 17089



HD Fotos und Videos auf Anfrage.
Technische Spezifikationen (Abmessungen, Gewichtsangaben, usw.) und Abbildungen unverbindlich. Änderungen vorbehalten.



Inventar N° 17089



HD Fotos und Videos auf Anfrage.
Technische Spezifikationen (Abmessungen, Gewichtsangaben, usw.) und Abbildungen unverbindlich. Änderungen vorbehalten.