

## Maschine

Inventar N°	<b>17057</b>
Beschreibung	Kollaborative Polierzelle
Fabrikat	<b>CREVOISIER</b>
Model	<b>C710</b>
Serien N°	<b>02</b>
Baujahr	<b>2020</b>



## Rubrik

Stundenzähler	~ 2'500 h
Robot	UR 3 e-series
Motoren	Crevoisier
Typ	C5100
Staubabsaugung	14 m/s

## Abmessungen

Abmessungen (länge-tiefe-höhe)	1500x1230x2100 mm
Gewicht	~ 700 Kg

## Speisung

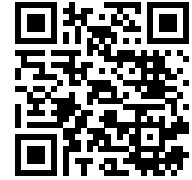
Elektrischer anschluss	3x400 V
Frequenz	50-60 Hz
Druckkraft	6 bars
Leistung	15 kW

## Zubehöre

## Ohne

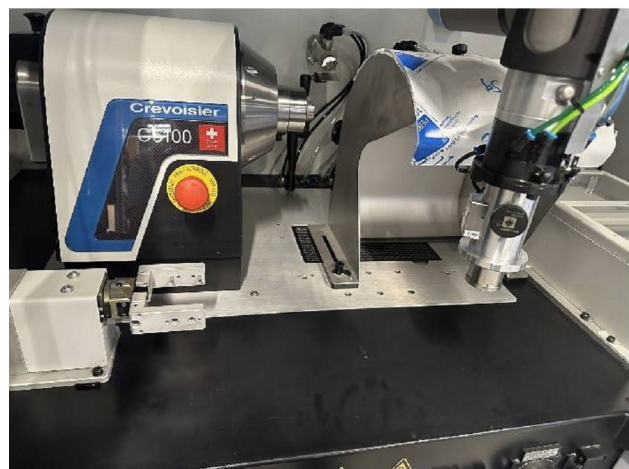
HD Fotos und Videos auf Anfrage.

Technische Spezifikationen (Abmessungen, Gewichtsangaben, usw.) und Abbildungen unverbindlich. Änderungen vorbehalten.

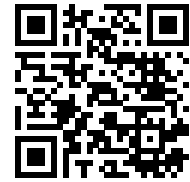


Inventar N° 17057

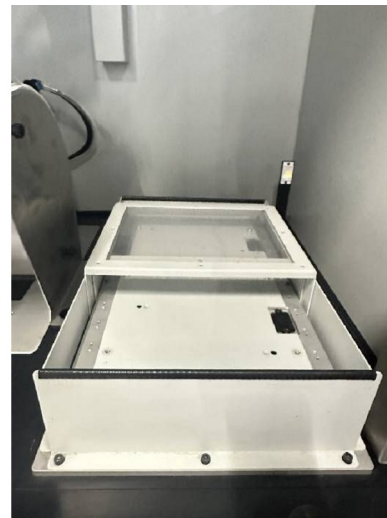
**Bilde**



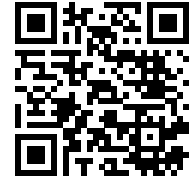
HD Fotos und Videos auf Anfrage.  
Technische Spezifikationen (Abmessungen, Gewichtsangaben, usw.) und Abbildungen unverbindlich. Änderungen vorbehalten.



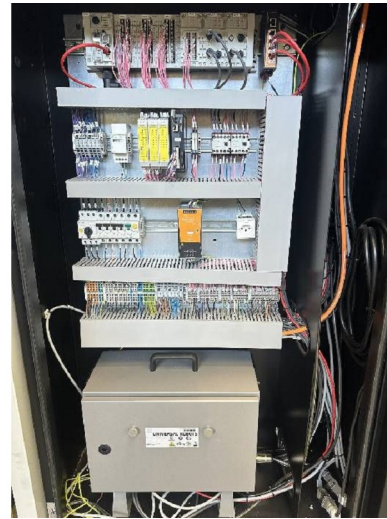
Inventar N° 17057



HD Fotos und Videos auf Anfrage.  
Technische Spezifikationen (Abmessungen, Gewichtsangaben, usw.) und Abbildungen unverbindlich. Änderungen vorbehalten.



Inventar N° 17057



HD Fotos und Videos auf Anfrage.  
 Technische Spezifikationen (Abmessungen, Gewichtsangaben, usw.) und Abbildungen unverbindlich. Änderungen vorbehalten.