

Machine

No inventaire	16078
Descriptif	Presse excentrique
Marque	ESSA
Modèle	RE 8
No série	36216
Année	1958



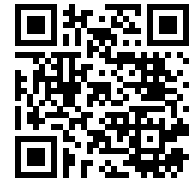
Rubrique

Ejecteur	non
Pression	4 to
Exécution: nombre de montants	2
Table fixe: longueur	210 mm
Largeur	210 mm
Bâti de la presse: fixe	
Trou dans la table: diamètre	80 mm
Nombre de coups	
De	50 c/min
à	150 c/min
Coulisseau réglable	40 mm
Course fixe	27 mm
Passage entre montants	
Longitudinale	230 mm
Branchement électrique	380 Volt
Encombrement	
Encombrement (longu. x prof. x hauteur)	1100x1100x1600 mm
Poids	725 Kg

Accessoires

Aucun

Photos et vidéos HD sur demande.
Caractéristiques techniques (dimensions, poids, etc.) et illustrations sans engagement. Toutes modifications réservées.



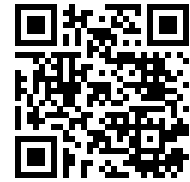
No inventaire 16078

Photos

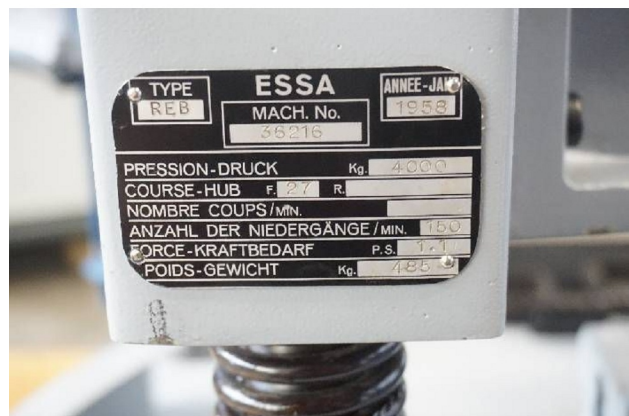
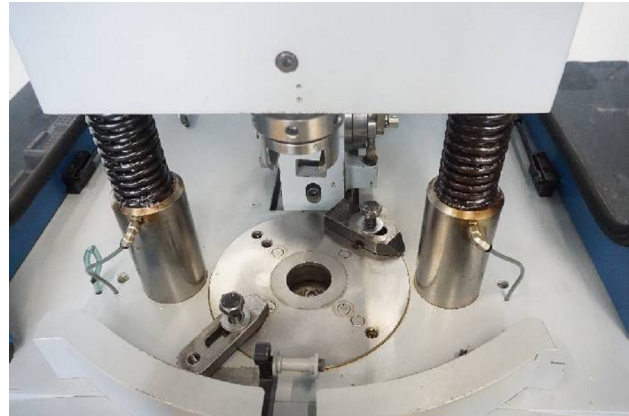


Photos et vidéos HD sur demande.

Caractéristiques techniques (dimensions, poids, etc.) et illustrations sans engagement. Toutes modifications réservées.



No inventaire 16078



Photos et vidéos HD sur demande.

Caractéristiques techniques (dimensions, poids, etc.) et illustrations sans engagement. Toutes modifications réservées.