

Maschine

Inventar N° **16078**
Beschreibung Exzentrische presse

Fabrikat **ESSA**
Model **RE 8**
Serien N° **36216**
Baujahr **1958**



Rubrik

Auswerfer	non
Druckkraft	4 to
Ausführung: anzahl ständer	2
Fester tisch: länge	210 mm
Breite	210 mm
Maschinenkörper: fest	
Durchbruch im tisch: durchmesser	80 mm
Hubzahl	
Von	50 c/min
Bis	150 c/min
Verstellbarkeit des stössels	40 mm
Fester hub	27 mm
Durchgang zwischen ständer	
Längs	230 mm
Anschluss elektrisch	380 Volt

Abmessungen

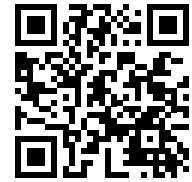
Abmessungen: l x b x h	1100x1100x1600 mm
Gewicht	725 Kg

Zubehöre

Ohne

HD Fotos und Videos auf Anfrage.

Technische Spezifikationen (Abmessungen, Gewichtsangaben, usw.) und Abbildungen unverbindlich. Änderungen vorbehalten.

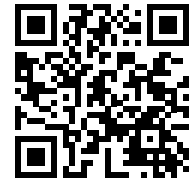


Inventar N° 16078

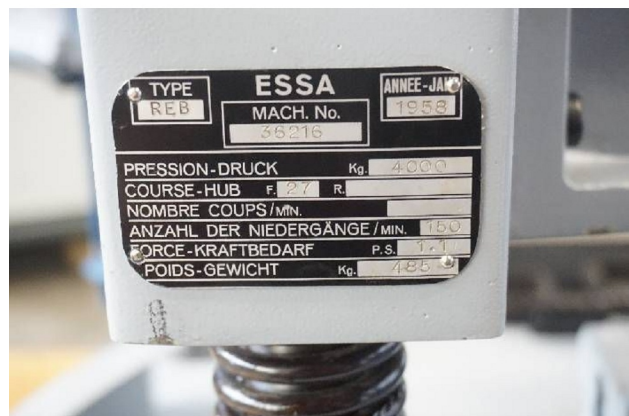
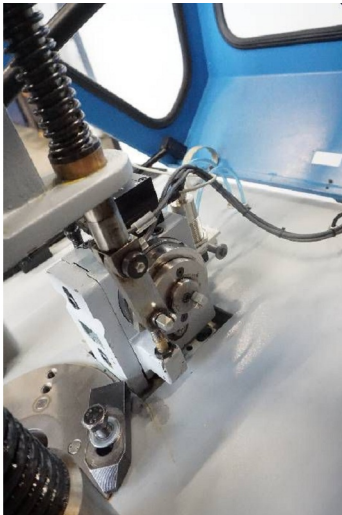
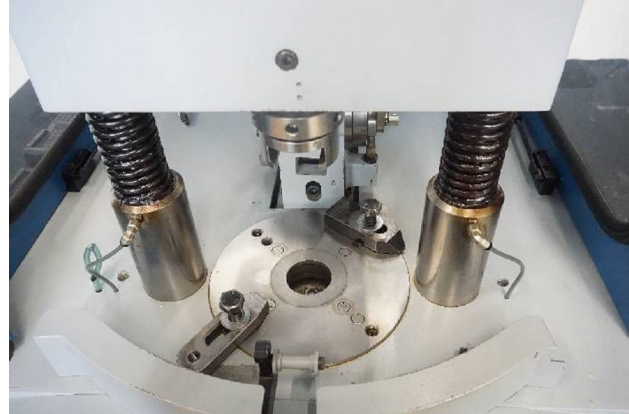
Bilde



HD Fotos und Videos auf Anfrage.
Technische Spezifikationen (Abmessungen, Gewichtsangaben, usw.) und Abbildungen unverbindlich. Änderungen vorbehalten.



Inventar N° 16078



HD Fotos und Videos auf Anfrage.

Technische Spezifikationen (Abmessungen, Gewichtsangaben, usw.) und Abbildungen unverbindlich. Änderungen vorbehalten.