



## Maschine

Inventar N° **15898**  
Beschreibung Zentrifuge

Fabrikat **ARYMA**  
Model **ME41-2KWM**  
Serien N° **872**  
Baujahr **2008**



## Rubrik

### Trommel

Durchmesser	400 mm
Volumen	40 l
Ladegewicht maxi.	50 kg
Drehzahl	980 tr/min

### Heizung

Leistung	4 kW
Temperatur max.	110 °C

### Speisung

Betriebsspannung	400 / 50 V,Hz
Motorenleistung	2.2 kW

### Abmessungen

Abmessungen (länge-tiefe-höhe)	700x800x2500 mm
Gewicht	460 kg

## Zubehöre

### Ohne

HD Fotos und Videos auf Anfrage.  
Technische Spezifikationen (Abmessungen, Gewichtsangaben, usw.) und Abbildungen unverbindlich. Änderungen vorbehalten.

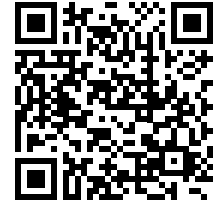


Inventar N° 15898

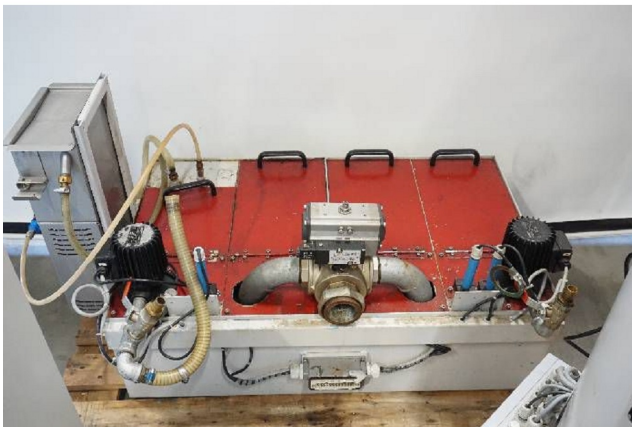
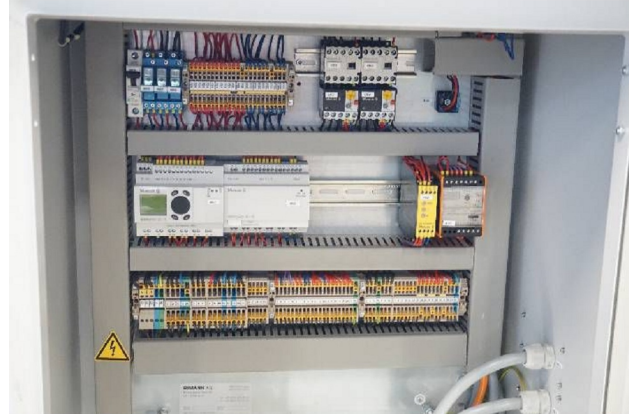
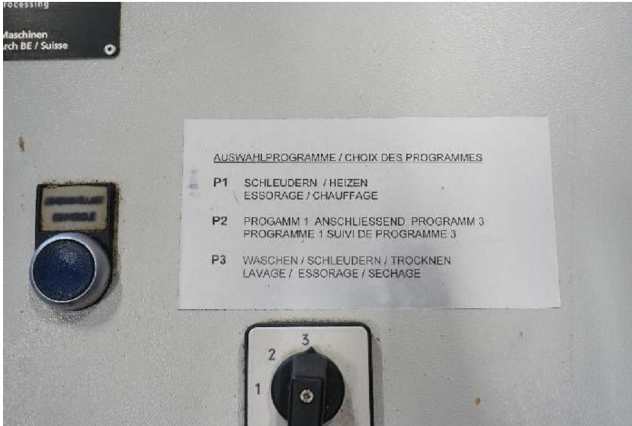
**Bilde**



HD Fotos und Videos auf Anfrage.  
Technische Spezifikationen (Abmessungen, Gewichtsangaben, usw.) und Abbildungen unverbindlich. Änderungen vorbehalten.



Inventar N° **15898**



HD Fotos und Videos auf Anfrage.  
Technische Spezifikationen (Abmessungen, Gewichtsangaben, usw.) und Abbildungen unverbindlich. Änderungen vorbehalten.



Inventar N° **15898**



HD Fotos und Videos auf Anfrage.  
Technische Spezifikationen (Abmessungen, Gewichtsangaben, usw.) und Abbildungen unverbindlich. Änderungen vorbehalten.

Greub Machines SA  
39, bd des Eplatures  
CH - 2300 La Chaux-de-Fonds

Tél, + 41 32 925 95 40  
Fax +41 32 925 95 45  
TVA: CHE-107.032.881

Site : [www.greub.ch](http://www.greub.ch)  
E-mail : [info@greub.ch](mailto:info@greub.ch)