

## Maschine

Inventar N°	<b>15819</b>
Beschreibung	Trennmaschine
Fabrikat	<b>BIMAX</b>
Model	<b>TA 91 - 250</b>
Serien N°	<b>2012</b>
Baujahr	<b>11 50 376</b>



## Rubrik

Steuerung	Siemens Simatic
Schnittbereich rund bis	0 - 65 mm
Vierkant	55x55 mm
Rechteck max.	80x50 mm
Geschwindigkeiten	1420/2840 t/min
Sägeblattlänge	160 x 1 / 300 x 2 mm

## Abmessungen

Abmessungen (länge-tiefe-höhe)	1200x1300 mm
Ladegerät	3400 mm
Gewicht	450 Kg

## Zubehöre

## voir photos

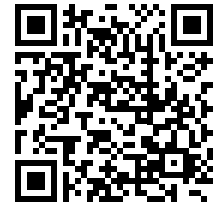
1

## Bilde

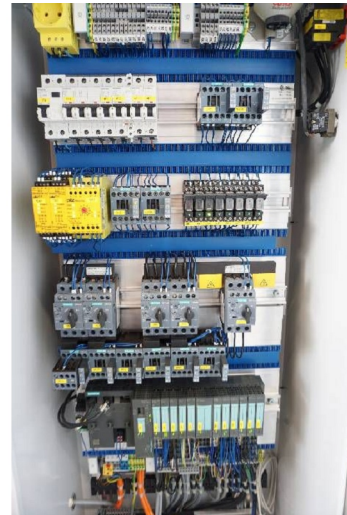
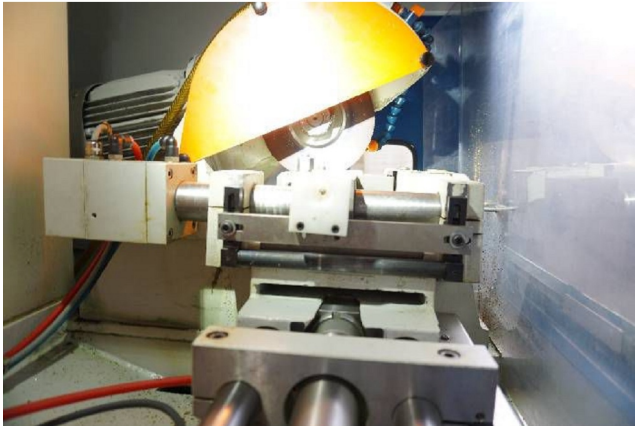


HD Fotos und Videos auf Anfrage.

Technische Spezifikationen (Abmessungen, Gewichtsangaben, usw.) und Abbildungen unverbindlich. Änderungen vorbehalten.



Inventar N° 15819



HD Fotos und Videos auf Anfrage.  
Technische Spezifikationen (Abmessungen, Gewichtsangaben, usw.) und Abbildungen unverbindlich. Änderungen vorbehalten.

