

Machine

No inventaire	15786
Descriptif	Centre d'usinage vertical
Marque	WILLEMIN MACODEL
Modèle	W408S
No série	359
Année	2007



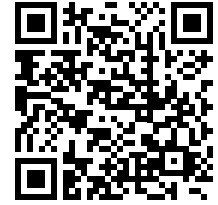
Rubrique

Commande	FANUC Series
Nombre d'axes simultanés	5
Course longitudinale (axe x)	250 mm
Course transversale (axe-y)	200 mm
Course verticale (axe-z)	300 mm
Inclinaison	
Axe B	140 °
Axe C	360 °
Changeur d'outils:	
Nombre de positions	24
Temps de changement outils	0.8 s
Cône de broche	HSK E40
Vitesse de la broche	
Variateur (réglage progressif)	30000 t/min
Couple maximum	4.2 Nm
Avances rapides	30 m/min
Branchement	400V, 50Hz V,Hz
Moteur de la broche	10 kW
Puissance totale installée	18 kVA
Encombrement	
Dimensions (longueur-profondeur-hauteur)	1400x1630x2440 mm
Poids	~ 1700 Kg
Nombre d'heures (sous tension)	53674 h

Accessoires

Aucun

Photos et vidéos HD sur demande.
Caractéristiques techniques (dimensions, poids, etc.) et illustrations sans engagement. Toutes modifications réservées.

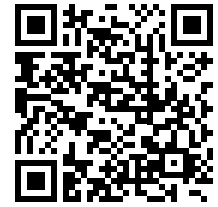


No inventaire 15786

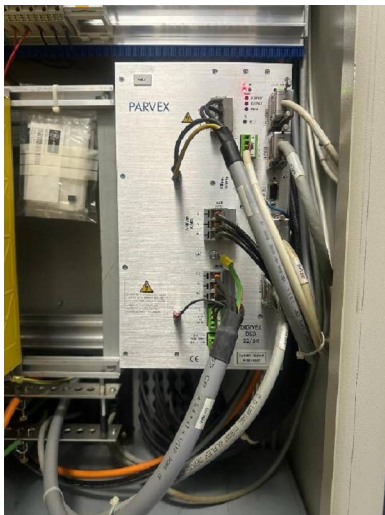
Photos



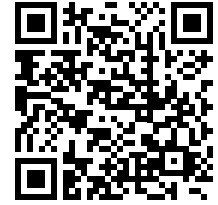
Photos et vidéos HD sur demande.
Caractéristiques techniques (dimensions, poids, etc.) et illustrations sans engagement. Toutes modifications réservées.



No inventaire 15786



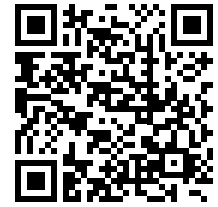
Photos et vidéos HD sur demande.
Caractéristiques techniques (dimensions, poids, etc.) et illustrations sans engagement. Toutes modifications réservées.



No inventaire 15786



Photos et vidéos HD sur demande.
Caractéristiques techniques (dimensions, poids, etc.) et illustrations sans engagement. Toutes modifications réservées.



No inventaire 15786



Photos et vidéos HD sur demande.
Caractéristiques techniques (dimensions, poids, etc.) et illustrations sans engagement. Toutes modifications réservées.