



Machine

No inventaire **15625**
Descriptif Centre d'usinage

Marque **WILLEMEN MACODEL**
Modèle **W408 MTV**
No série **219**
Année **2007**



Rubrique

Nombre d'axes simultanés

Commande numérique FAST

Course longitudinale (axe x) 250 mm

Course transversale (axe-y) 200 mm

Course verticale (axe-z) 300 mm

Résolution

Vitesse de broche 30000 t/min

Tasseaux

Puissance de la broche kW

Magasin d'outils x

Poids 1700 kg

Dimensions (longueur-profondeur-hauteur) mm

Nombre d'heures h

Groupe frigorifique Marksa

Aspiration brouillard d'huile

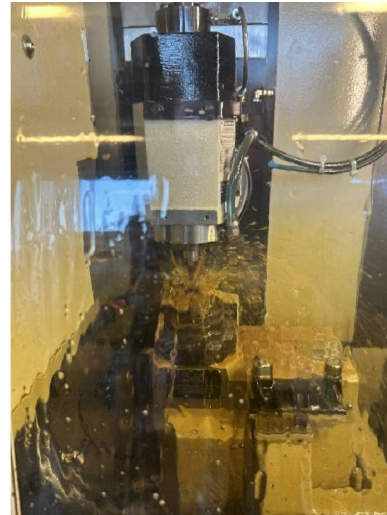
Accessoires

Aucun



No inventaire 15625

Photos

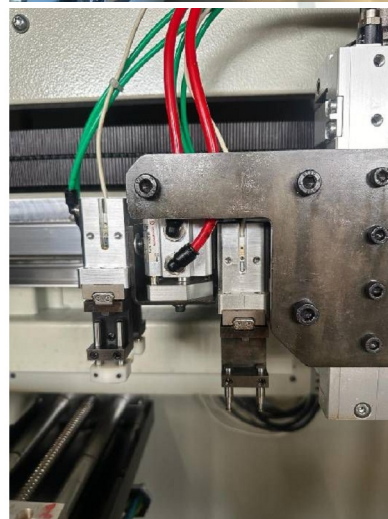
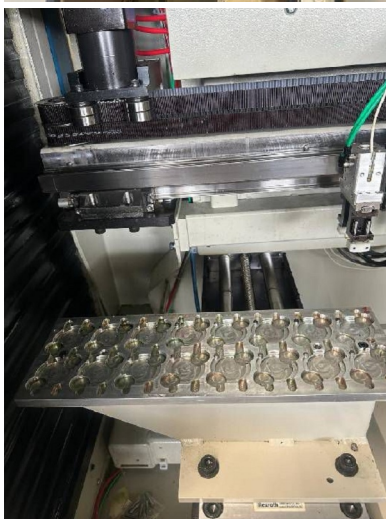
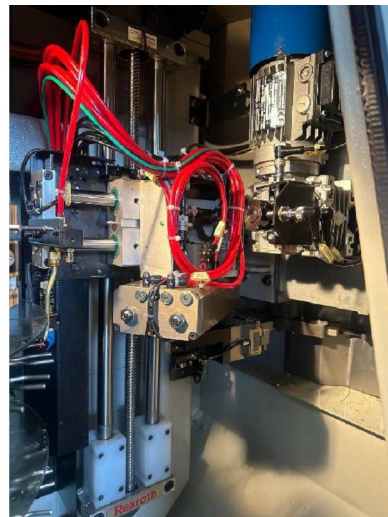


Photos et vidéos HD sur demande.

Caractéristiques techniques (dimensions, poids, etc.) et illustrations sans engagement. Toutes modifications réservées.



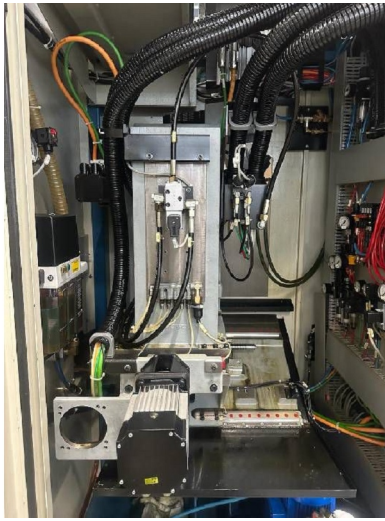
No inventaire 15625



Photos et vidéos HD sur demande.
Caractéristiques techniques (dimensions, poids, etc.) et illustrations sans engagement. Toutes modifications réservées.



No inventaire 15625



Photos et vidéos HD sur demande.
Caractéristiques techniques (dimensions, poids, etc.) et illustrations sans engagement. Toutes modifications réservées.



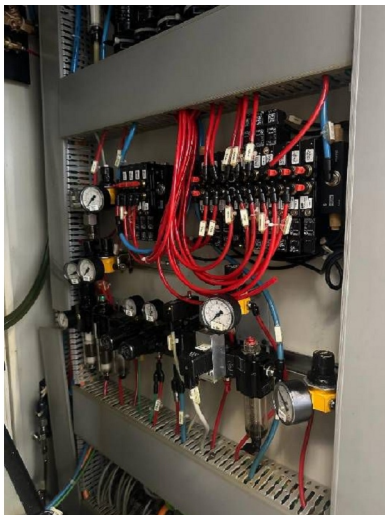
No inventaire 15625



Photos et vidéos HD sur demande.
Caractéristiques techniques (dimensions, poids, etc.) et illustrations sans engagement. Toutes modifications réservées.



No inventaire 15625



Photos et vidéos HD sur demande.

Caractéristiques techniques (dimensions, poids, etc.) et illustrations sans engagement. Toutes modifications réservées.