



Maschine

Inventar N°	15555
Beschreibung	Pneumatische
Fabrikat	ATEC-CYL
Model	POCR
Serien N°	M196
Baujahr	N/A



Rubrik

Werkbank

Verstellbar	OUI
-------------	-----

Abmessungen

Abmessungen (länge-tiefe-höhe)	1200x700x1400 mm
Gewicht	175 Kg
Druckkraft	6 bar

Speisung

Elektrischer anschluss	230 V
Leistung	400 VA

Zubehöre

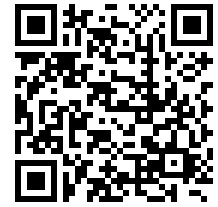
Ohne

Bilde

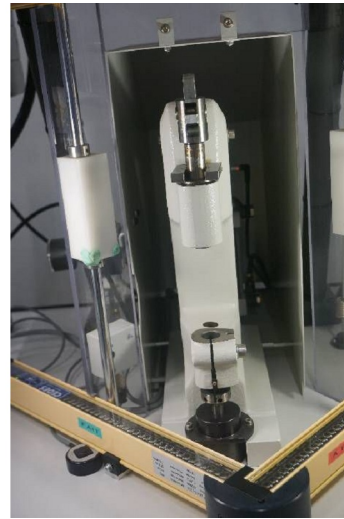
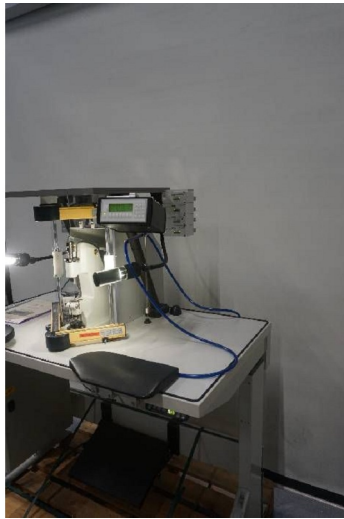


HD Fotos und Videos auf Anfrage.

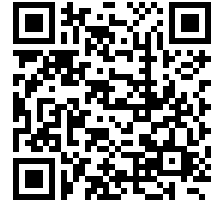
Technische Spezifikationen (Abmessungen, Gewichtsangaben, usw.) und Abbildungen unverbindlich. Änderungen vorbehalten.



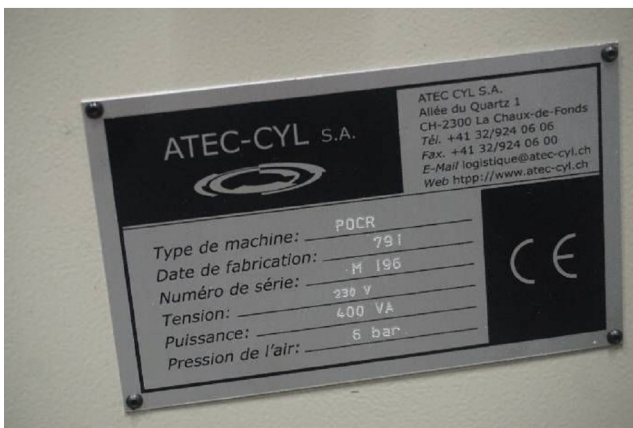
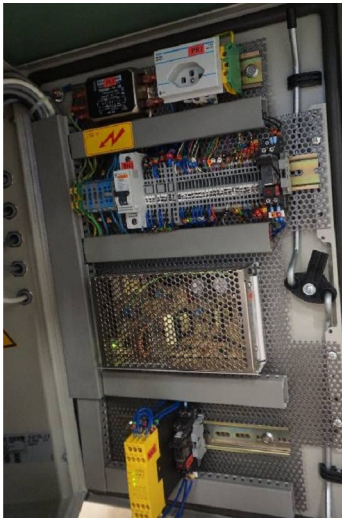
Inventar N° 15555



HD Fotos und Videos auf Anfrage.
Technische Spezifikationen (Abmessungen, Gewichtsangaben, usw.) und Abbildungen unverbindlich. Änderungen vorbehalten.



Inventar N° **15555**



HD Fotos und Videos auf Anfrage.
Technische Spezifikationen (Abmessungen, Gewichtsangaben, usw.) und Abbildungen unverbindlich. Änderungen vorbehalten.