

Maschine

Inventar N°	15450
Beschreibung	Funkerodiermaschine
Fabrikat	GF+
Model	FORM2000HP
Serien N°	592.032.051.0174
Baujahr	2012



Rubrik

Dielektrikum-aggregat

Werkstückgrösse max.	820x580x200 mm
Max. werkstückgewicht auf dem tisch	800 kg
Längsverstellung (x-achse)	350 mm
Querverstellung (y-achse)	250 mm
Vertikalverstellung (z-achse)	350 mm
Fassungsvermögen	700 l

Speisung

Betriebsspannung	3x400 VAC
------------------	-----------

Abmessungen

Abmessungen (länge-tiefe-höhe)	1410x2660x2660 mm
Maschinengewicht	3800 Kg

Robot	EROWA
-------	-------

Zubehöre

Ohne

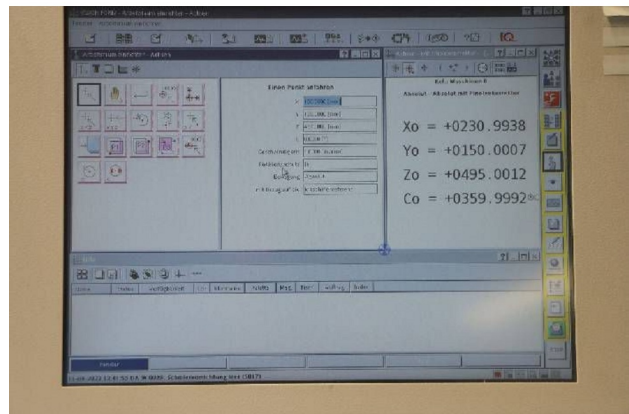
HD Fotos und Videos auf Anfrage.

Technische Spezifikationen (Abmessungen, Gewichtsangaben, usw.) und Abbildungen unverbindlich. Änderungen vorbehalten.



Inventar N° 15450

Bilde

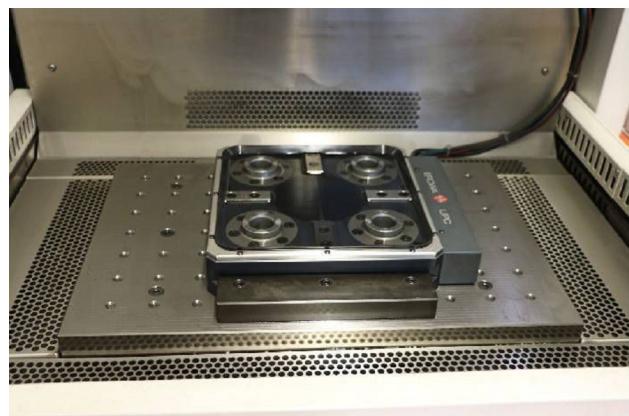
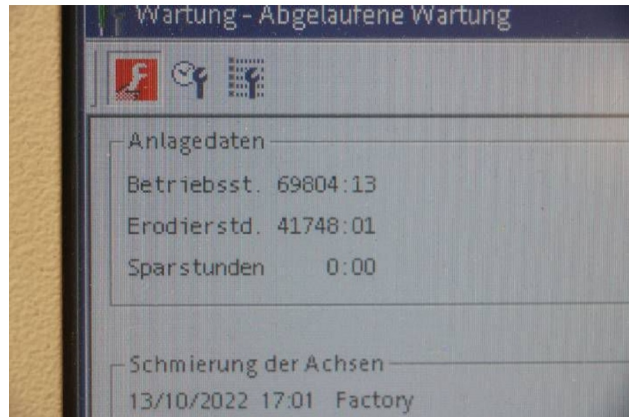
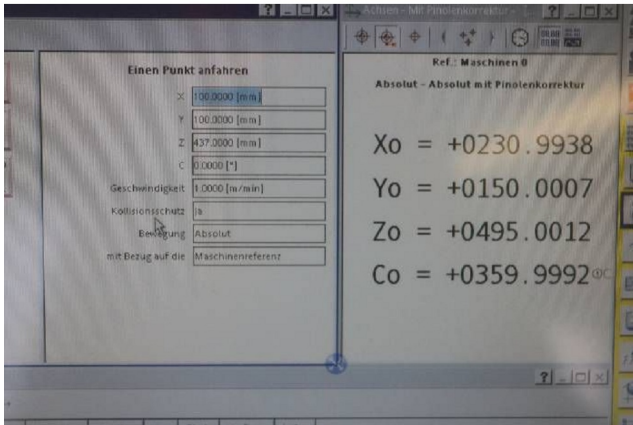


HD Fotos und Videos auf Anfrage.

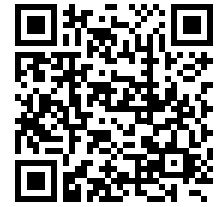
Technische Spezifikationen (Abmessungen, Gewichtsangaben, usw.) und Abbildungen unverbindlich. Änderungen vorbehalten.



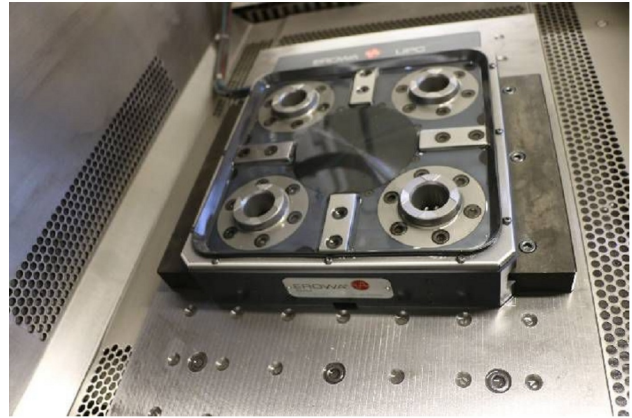
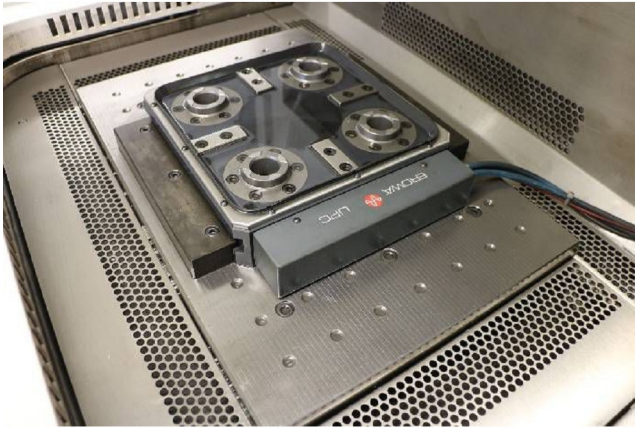
Inventar N° 15450



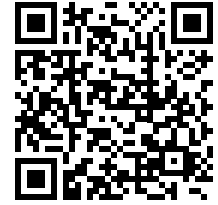
HD Fotos und Videos auf Anfrage.
Technische Spezifikationen (Abmessungen, Gewichtsangaben, usw.) und Abbildungen unverbindlich. Änderungen vorbehalten.



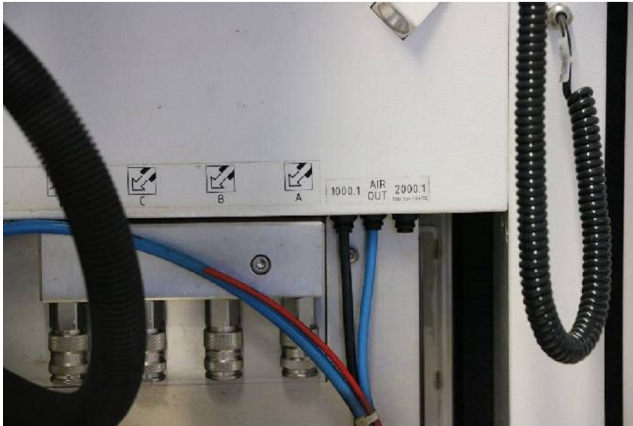
Inventar N° 15450



HD Fotos und Videos auf Anfrage.
Technische Spezifikationen (Abmessungen, Gewichtsangaben, usw.) und Abbildungen unverbindlich. Änderungen vorbehalten.



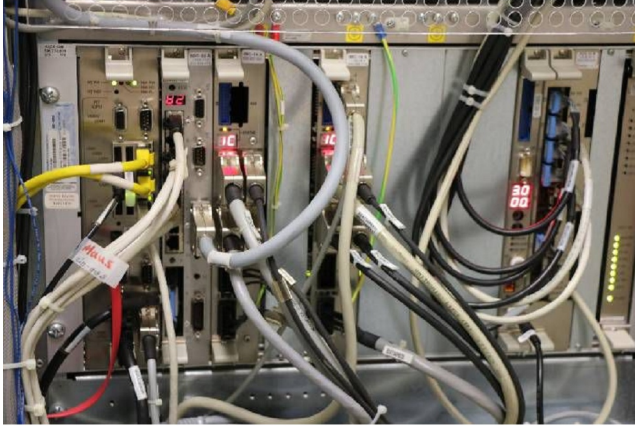
Inventar N° **15450**



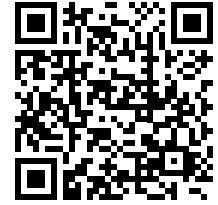
HD Fotos und Videos auf Anfrage.
Technische Spezifikationen (Abmessungen, Gewichtsangaben, usw.) und Abbildungen unverbindlich. Änderungen vorbehalten.



Inventar N° 15450

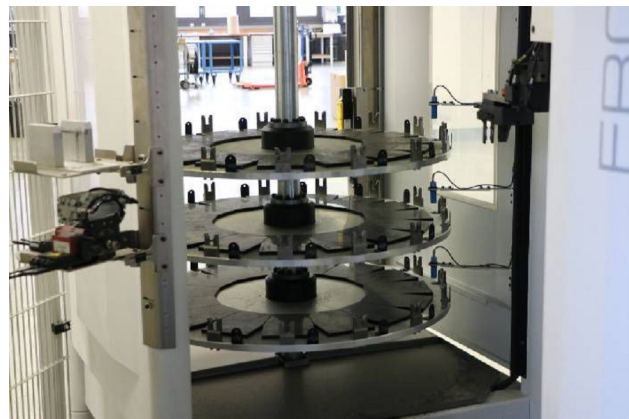


HD Fotos und Videos auf Anfrage.
Technische Spezifikationen (Abmessungen, Gewichtsangaben, usw.) und Abbildungen unverbindlich. Änderungen vorbehalten.



Inventar N° 15450

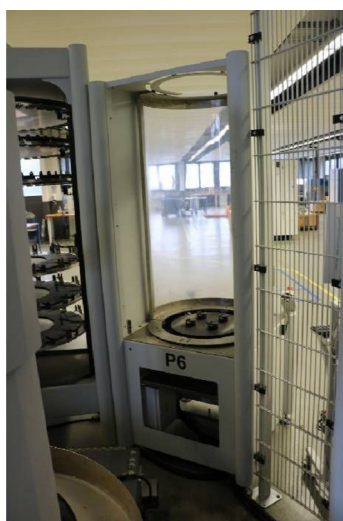
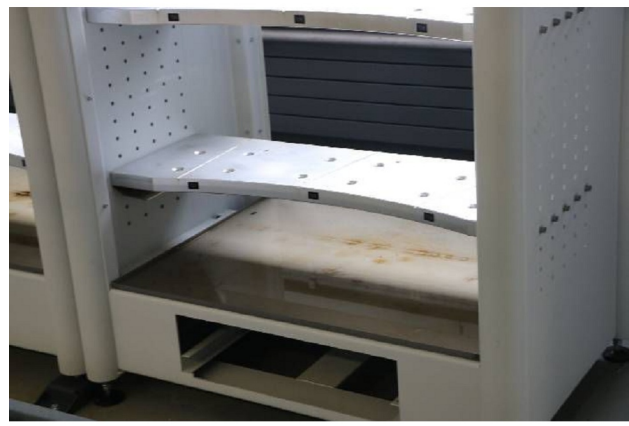
Type		FORM 2000 HP		Type	
Serie	592.032.051	Serie	592.032.051	Serie	
Equipement	CE 2012	Equipement	CE 2012	Equipement	
Code	500.639.777	Code	500.639.777	Code	
Poids	3630 kg	Poids	3630 kg	Poids	
Tension	3 x 400 V	Tension	3 x 400 V	Tension	
Fréquence	50 Hz	Fréquence	50 Hz	Fréquence	
Puissance	9.1 kVA	Puissance	9.1 kVA	Puissance	
Courant	13.1 A	Courant	13.1 A	Courant	
Protection	10K A	Protection	10K A	Protection	
Type		BASE		Type	
Serie	0174	Serie	0174	Serie	
Equipement	500.096.784	Equipement	500.096.784	Equipement	
Type	CABINET	Type	CABINET	Type	
Serie	0189	Serie	0189	Serie	
Equipement	500.096.304	Equipement	500.096.304	Equipement	
Type	HEAD	Type	HEAD	Type	
Serie	0042	Serie	0042	Serie	
Equipement	500.097.174	Equipement	500.097.174	Equipement	
Type	DA	Type	DA	Type	
Serie	1075	Serie	1075	Serie	
Equipement	500.077.844	Equipement	500.077.844	Equipement	
Type	CNC04D-HP	Type	CNC04D-HP	Type	
Version	07.08.00	Version	07.08.00	Version	
Version	ISP6	Version	ISP6	Version	
Made in Switzerland					



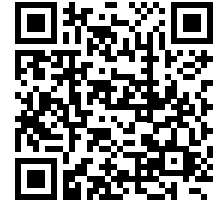
HD Fotos und Videos auf Anfrage.
 Technische Spezifikationen (Abmessungen, Gewichtsangaben, usw.) und Abbildungen unverbindlich. Änderungen vorbehalten.



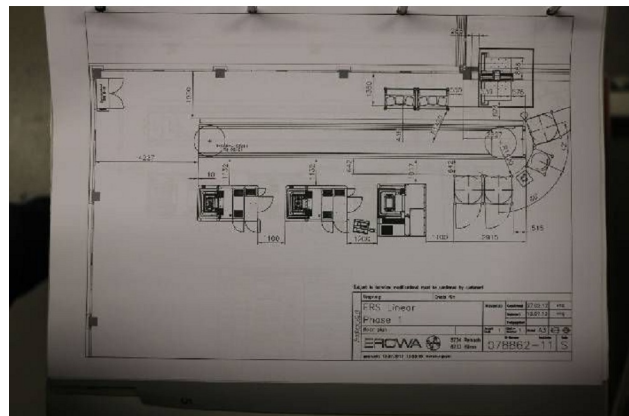
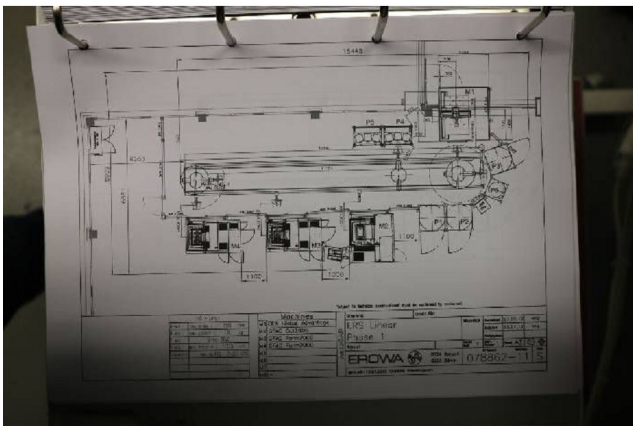
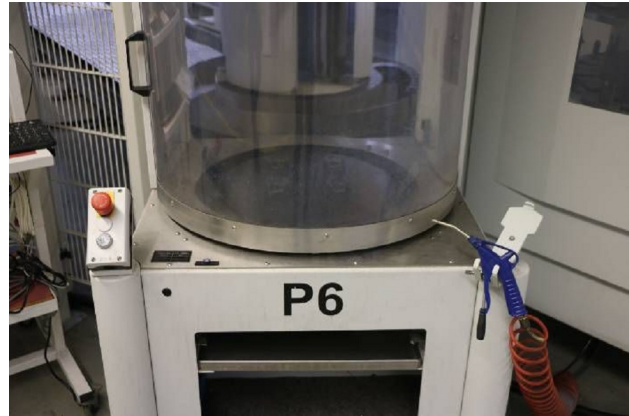
Inventar N° 15450



HD Fotos und Videos auf Anfrage.
Technische Spezifikationen (Abmessungen, Gewichtsangaben, usw.) und Abbildungen unverbindlich. Änderungen vorbehalten.



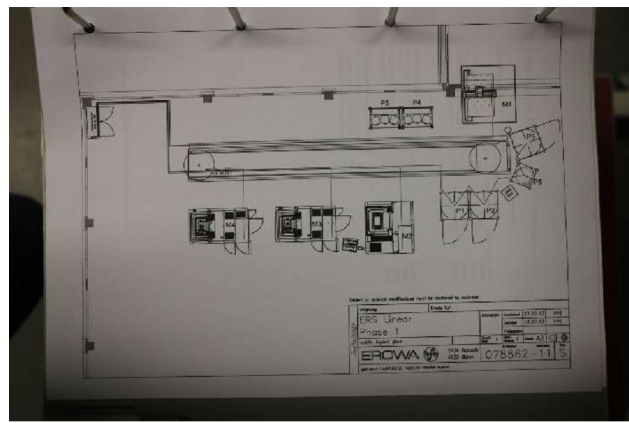
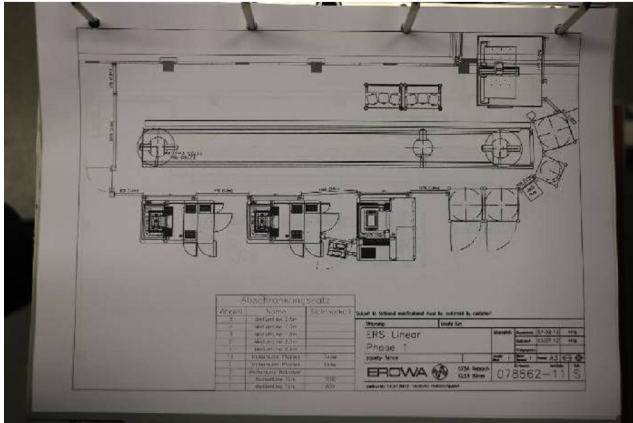
Inventar N° 15450



HD Fotos und Videos auf Anfrage.
Technische Spezifikationen (Abmessungen, Gewichtsangaben, usw.) und Abbildungen unverbindlich. Änderungen vorbehalten.



Inventar N° **15450**



HD Fotos und Videos auf Anfrage.

Technische Spezifikationen (Abmessungen, Gewichtsangaben, usw.) und Abbildungen unverbindlich. Änderungen vorbehalten.