



Maschine

Inventar N° **15421**
Beschreibung Wärmeaustauschergruppen

Fabrikat **MARKSA**
Model **GH 200**
Serien N° **207610**
Baujahr **2010**



Rubrik

Anschlussleistung	0,4 Kw
Durchfluss	l/min
Leistung	0.75 (nominal) kW
Leistung	2 A
Speisung	400 Volt
Durchfluss	10 m3/min

Abmessungen

Abmessungen (länge-tiefe-höhe)	470x600x790 mm
Gewicht	50 Kg

Zubehöre

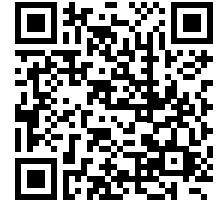
Ohne

Bilde

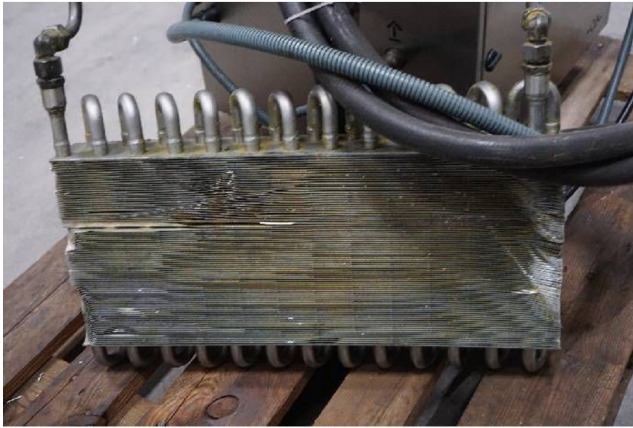


HD Fotos und Videos auf Anfrage.

Technische Spezifikationen (Abmessungen, Gewichtsangaben, usw.) und Abbildungen unverbindlich. Änderungen vorbehalten.



Inventar N° 15421



HD Fotos und Videos auf Anfrage.
Technische Spezifikationen (Abmessungen, Gewichtsangaben, usw.) und Abbildungen unverbindlich. Änderungen vorbehalten.