



Machine

| | |
|---------------|--------------------|
| No inventaire | 15285 |
| Descriptif | Presse excentrique |
| Marque | SANGIACOMO |
| Modèle | T 15 CE |
| No série | 13870 |
| Année | 2012 |



Rubrique

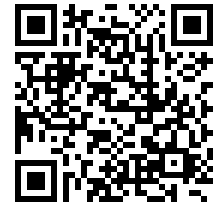
| | |
|----------------------------------|------------------|
| Puissance de coupe | 150 kN |
| Coups par minute | 165 H/min |
| Extracteur supérieur | |
| Puissance du moteur | 1.1 kW |
| Course variable | 8-60 mm |
| Réglage de la bielle | 40 mm |
| Hauteur entre table-coulisseau | 260 mm |
| Profondeur du col de cygne | 155 mm |
| Distance entre montants | 160 mm |
| Epaisseur max. | 45 mm |
| Hauteur de la surface de travail | 795 mm |
| Alésage dans la table | 80 mm |
| Surface du coulisseau | 104x230 mm |
| Alésage du porte outil | Ø25x65 mm |
| Encombrement | 1650x900x1070 mm |

Accessoires

Aucun

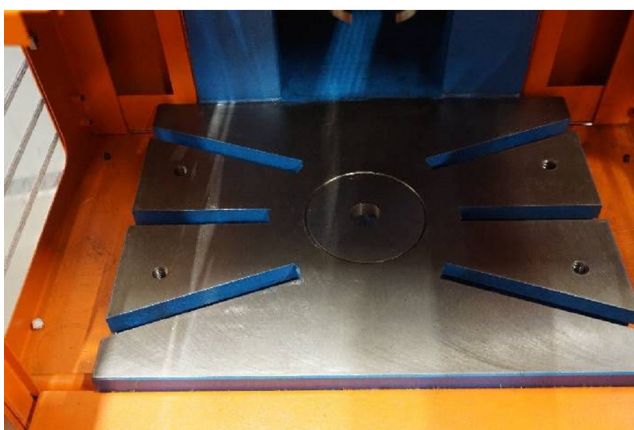
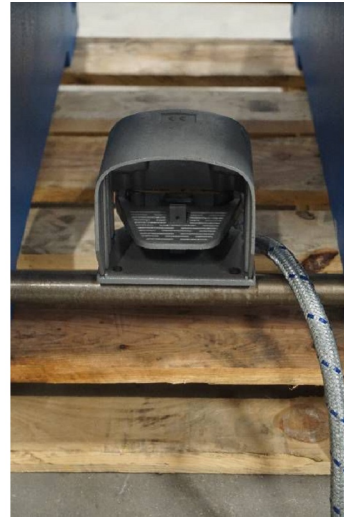
Photos et vidéos HD sur demande.

Caractéristiques techniques (dimensions, poids, etc.) et illustrations sans engagement. Toutes modifications réservées.



No inventaire 15285

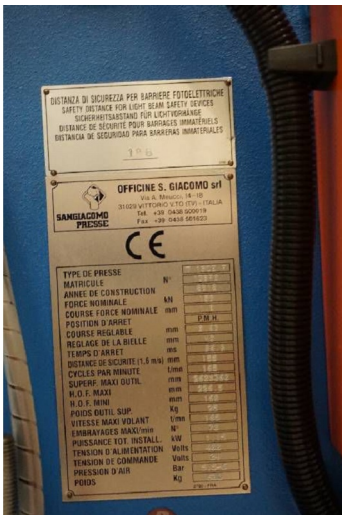
Photos



Photos et vidéos HD sur demande.
Caractéristiques techniques (dimensions, poids, etc.) et illustrations sans engagement. Toutes modifications réservées.



No inventaire 15285



Photos et vidéos HD sur demande.
 Caractéristiques techniques (dimensions, poids, etc.) et illustrations sans engagement. Toutes modifications réservées.