



Machine

No inventaire	15125
Descriptif	Presse excentrique
Marque	SANGIACOMO
Modèle	T 30 CE
No série	10909
Année	2001



Rubrique

Puissance de coupe	150 kN
Coups par minute	165 H/min
Extracteur supérieur	
Puissance du moteur	1.1 kW
Course variable	8-60 mm
Réglage de la bielle	40 mm
Hauteur entre table-coulisseau	260 mm
Profondeur du col de cygne	155 mm
Distance entre montants	160 mm
Epaisseur max.	45 mm
Hauteur de la surface de travail	795 mm
Alésage dans la table	80 mm
Surface du coulisseau	104x230 mm
Alésage du porte outil	Ø25x65 mm
Encombrement	1650x900x1070 mm

Accessoires

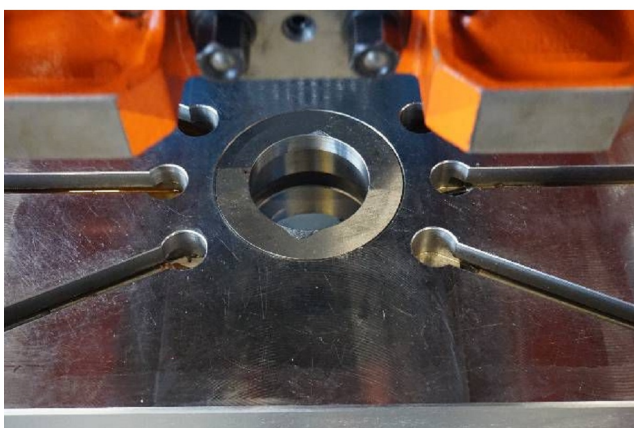
Aucun

Photos et vidéos HD sur demande.
Caractéristiques techniques (dimensions, poids, etc.) et illustrations sans engagement. Toutes modifications réservées.



No inventaire 15125

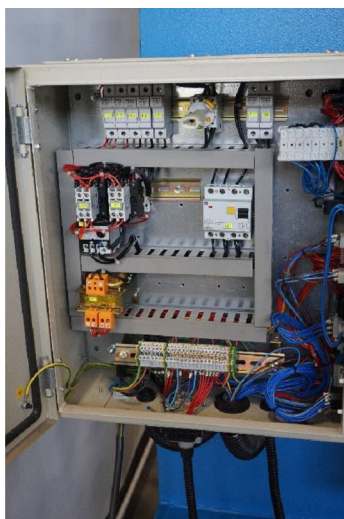
Photos



Photos et vidéos HD sur demande.
Caractéristiques techniques (dimensions, poids, etc.) et illustrations sans engagement. Toutes modifications réservées.



No inventaire 15125

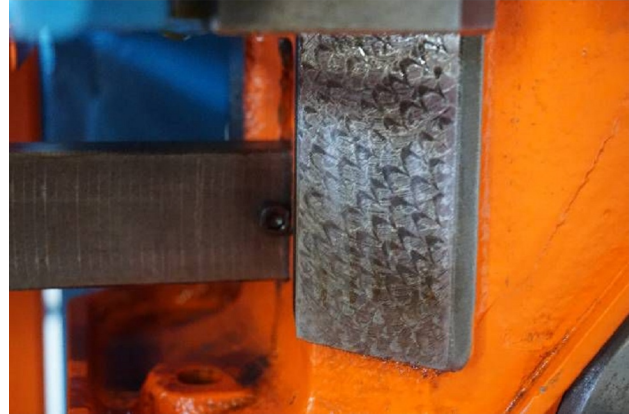
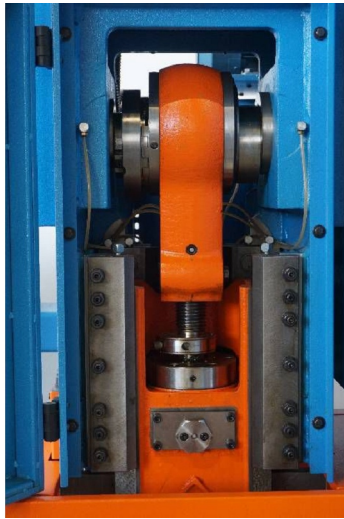


Photos et vidéos HD sur demande.

Caractéristiques techniques (dimensions, poids, etc.) et illustrations sans engagement. Toutes modifications réservées.



No inventaire 15125



Photos et vidéos HD sur demande.
Caractéristiques techniques (dimensions, poids, etc.) et illustrations sans engagement. Toutes modifications réservées.