



Maschine

Inventar N°	15125
Beschreibung	Exzentrische presse
Fabrikat	SANGIACOMO
Model	T 30 CE
Serien N°	10909
Baujahr	2001



Rubrik

Schnittkraft	150 kN
Hübe pro min.	165 H/min
Oberer auswerfer	
Motorleistung	1.1 kW
Hub, verstellbar	8-60 mm
Stobelverstellbarkeit	40 mm
Max. einbauhoche	260 mm
Ausladung	155 mm
Distanz zwischen ständer	160 mm
Dicke maximal	45 mm
Tischhöhe ueber flur	795 mm
Tischbohrung durchmesser	80 mm
Stösselaufspanngrösse	104x230 mm
Zapfenbohrung im stoessel	Ø25x65 mm
Abmessungen	1650x900x1070 mm

Zubehöre

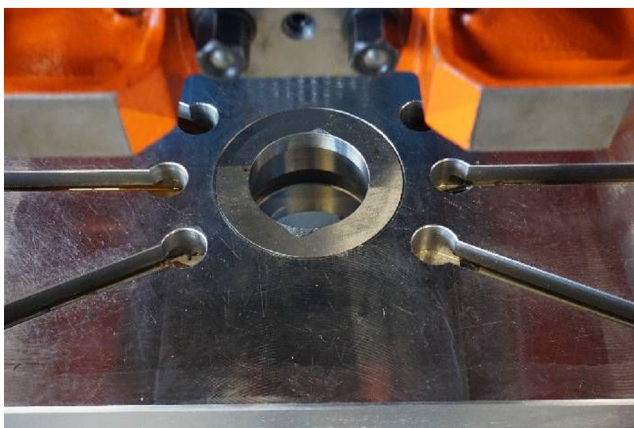
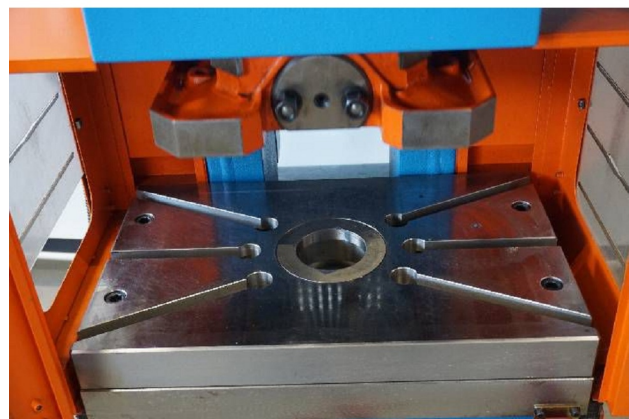
Ohne

HD Fotos und Videos auf Anfrage.
Technische Spezifikationen (Abmessungen, Gewichtsangaben, usw.) und Abbildungen unverbindlich. Änderungen vorbehalten.



Inventar N° 15125

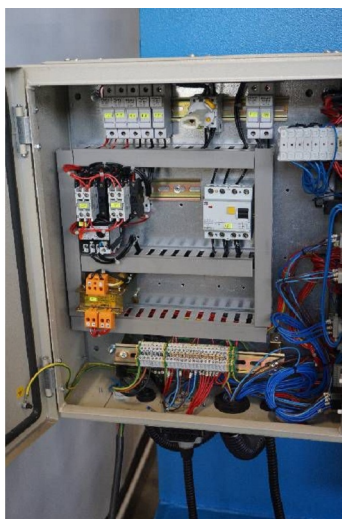
Bilde



HD Fotos und Videos auf Anfrage.
Technische Spezifikationen (Abmessungen, Gewichtsangaben, usw.) und Abbildungen unverbindlich. Änderungen vorbehalten.



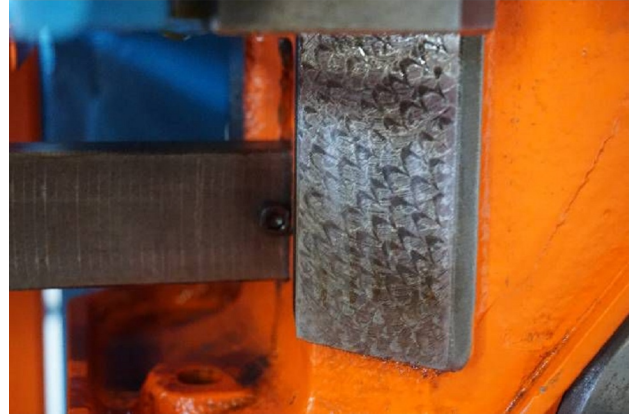
Inventar N° 15125



HD Fotos und Videos auf Anfrage.
 Technische Spezifikationen (Abmessungen, Gewichtsangaben, usw.) und Abbildungen unverbindlich. Änderungen vorbehalten.



Inventar N° **15125**



HD Fotos und Videos auf Anfrage.
Technische Spezifikationen (Abmessungen, Gewichtsangaben, usw.) und Abbildungen unverbindlich. Änderungen vorbehalten.