

## Machine

No inventaire	<b>15113</b>
Descriptif	Electro-érosion à fil
Marque	<b>CHARMILLES</b>
Modèle	<b>ROBOFIL 2050 TW</b>
No série	
Année	<b>REV 2010</b>



## Rubrique

Dispositif diélectrique	oil
Diamètre du fil min.	0.05 mm
Diamètre du fil max.	0.33 mm
Dimension de la pièce	max. mm
Charge admise sur la table max.	500 kg
Course longitudinale (axe x)	320 mm
Course transversale (axe-y)	220 mm
Course verticale (axe-z)	160 mm
Courses u, v	±48 mm
Dépouille/hauteur	max +/- 30 °
Contenance	211 l

## Alimentation

Tension d'alimentation	3x400 VAC
Courant nominal	22 A
Puissance totale installée	15 kVA

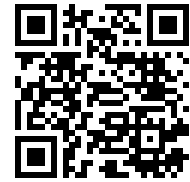
## Encombrement

Dimensions (longueur-profondeur-hauteur)	2320x2310x2320 mm
Poids de la machine	3000 Kg

## Accessoires

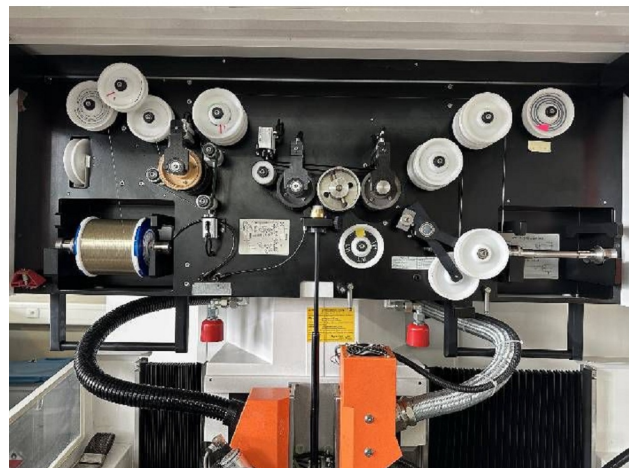
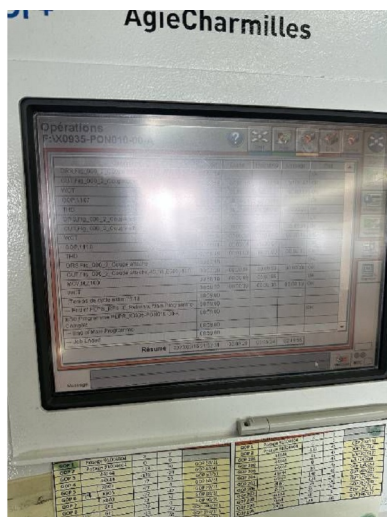
**Aucun**

Photos et vidéos HD sur demande.  
Caractéristiques techniques (dimensions, poids, etc.) et illustrations sans engagement. Toutes modifications réservées.

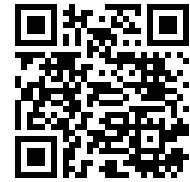


No inventaire 15113

**Photos**



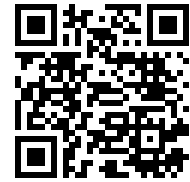
Photos et vidéos HD sur demande.  
Caractéristiques techniques (dimensions, poids, etc.) et illustrations sans engagement. Toutes modifications réservées.



No inventaire 15113



Photos et vidéos HD sur demande.  
Caractéristiques techniques (dimensions, poids, etc.) et illustrations sans engagement. Toutes modifications réservées.



No inventaire **15113**



Photos et vidéos HD sur demande.  
Caractéristiques techniques (dimensions, poids, etc.) et illustrations sans engagement. Toutes modifications réservées.