

Maschine

Inventar N°	15113
Beschreibung	Drahterodiermaschine
Fabrikat	CHARMILLES
Model	ROBOFIL 2050 TW
Serien N°	
Baujahr	REV 2010



Rubrik

Dielektrikum-aggregat	oil
Drahtstärkenbereich min.	0.05 mm
Drahtstärkenbereich max.	0.33 mm
Werkstückgrösse max.	max. mm
Max. werkstückgewicht auf dem tisch	500 kg
Längsverstellung (x-achse)	320 mm
Querverstellung (y-achse)	220 mm
Vertikalverstellung (z-achse)	160 mm
Hübe u, v	±48 mm
Hinterschnitt/höne	max +/- 30 °
Fassungsvermögen	211 l

Speisung

Betriebsspannung	3x400 VAC
Nennstrom	22 A
Gesamtleistungsbedarf	15 kVA

Abmessungen

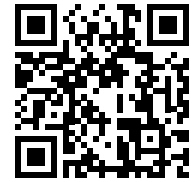
Abmessungen (länge-tiefe-höhe)	2320x2310x2320 mm
Maschinengewicht	3000 Kg

Zubehöre

Ohne

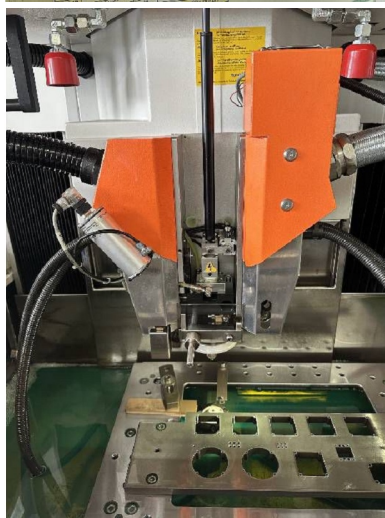
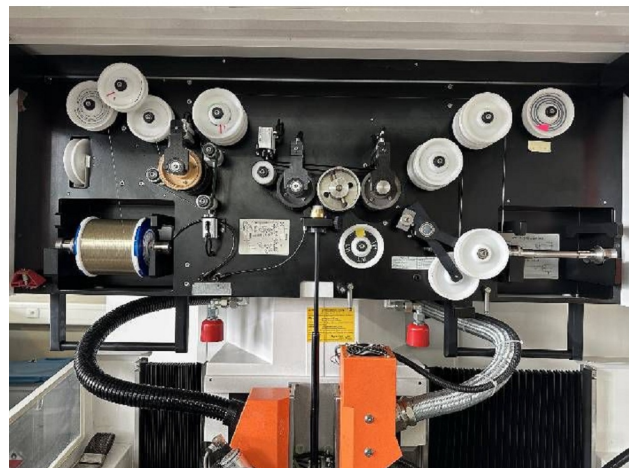
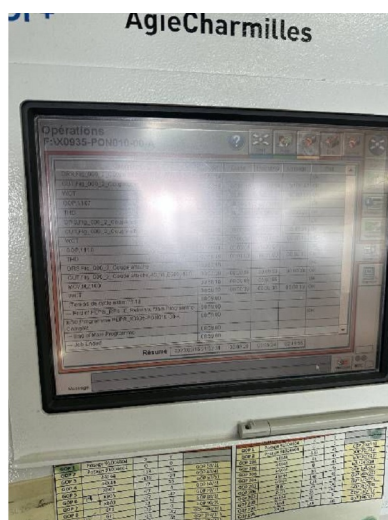
HD Fotos und Videos auf Anfrage.

Technische Spezifikationen (Abmessungen, Gewichtsangaben, usw.) und Abbildungen unverbindlich. Änderungen vorbehalten.

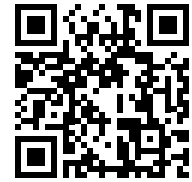


Inventar N° 15113

Bilde



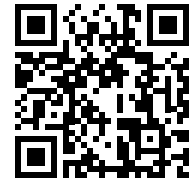
HD Fotos und Videos auf Anfrage.
Technische Spezifikationen (Abmessungen, Gewichtsangaben, usw.) und Abbildungen unverbindlich. Änderungen vorbehalten.



Inventar N° 15113



HD Fotos und Videos auf Anfrage.
Technische Spezifikationen (Abmessungen, Gewichtsangaben, usw.) und Abbildungen unverbindlich. Änderungen vorbehalten.



Inventar N° **15113**



HD Fotos und Videos auf Anfrage.
Technische Spezifikationen (Abmessungen, Gewichtsangaben, usw.) und Abbildungen unverbindlich. Änderungen vorbehalten.