



Maschine

Inventar N°	15108
Beschreibung	Drahterodiermaschine
Fabrikat	CHARMILLES
Model	ROBOFIL 6050 TW
Serien N°	136056
Baujahr	2007



Rubrik

Typ eau / wasser /

Steuerung Win XP / Orange

Tisch

Werkstückgrösse max. 1260x690x360 mm

Gewichtsbereich 800 kg

Verfahrwege

Längsverstellung (x-achse) 630 mm

Querverstellung (y-achse) 400 mm

Vertikalverstellung (z-achse) 160 mm

Hübe u, v ±48 mm

Auflösung 0.5 µm

Avance manuelle max. 15 mm/s

Draht

Drahtablauf 2-15 mm/min

Drahtspannung 3-30 N

Freiwinklereinstellung ext. 0-30 °

Drahtstärkenbereich min. 0.050 mm

Drahtstärkenbereich max. 0.300 mm

Tank

Abmessungen (länge-tiefe-höhe) 2150x800x420 mm

Kapazität (werkstück): 900 l

système de filtration 3 cartouches

Behälter

Abmessungen (länge-tiefe-höhe) 1420x770x420 mm

Kapazität (werkstück): 450 l

Spülung 0-25 bar

Niveau sonor 78 dB

HD Fotos und Videos auf Anfrage.

Technische Spezifikationen (Abmessungen, Gewichtsangaben, usw.) und Abbildungen unverbindlich. Änderungen vorbehalten.



Inventar N° **15108**

Speisung

Betriebsspannung	3x400 3P+PE VAC
Nennstrom	22 A
Gesamtleistungsbedarf	25 kVA

Kühlanlage

Druckkraft max	4 bar
Durchfluss	17 l/min

Luftdruck

Betriebsdruck	6-7 bar
Durchfluss	1 l/min

Abmessungen

Abmessungen (länge-tiefe-höhe)	2663x2610x2380 mm
Standfläche	4663x3610 mm
Gewicht	4100 kg

Stundenzähler

Stundenzähler (unterstrom)	118'948 h
Betriebstundenzähler	17'600 h

Zubehöre

Ohne

Bilde

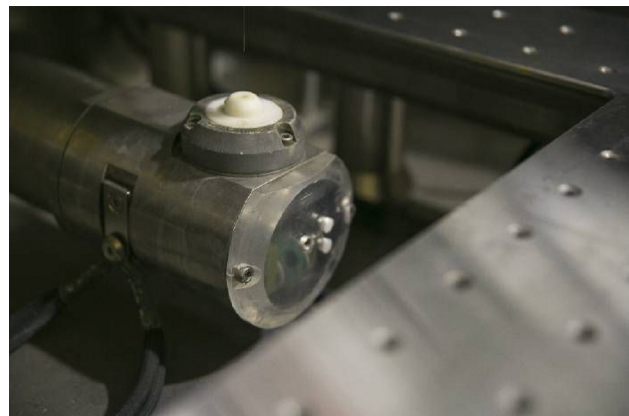


HD Fotos und Videos auf Anfrage.

Technische Spezifikationen (Abmessungen, Gewichtsangaben, usw.) und Abbildungen unverbindlich. Änderungen vorbehalten.



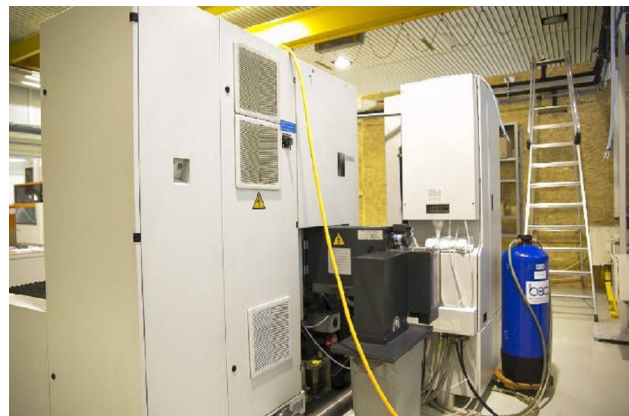
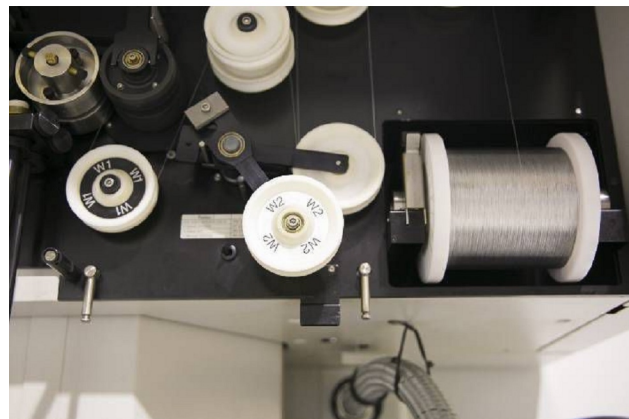
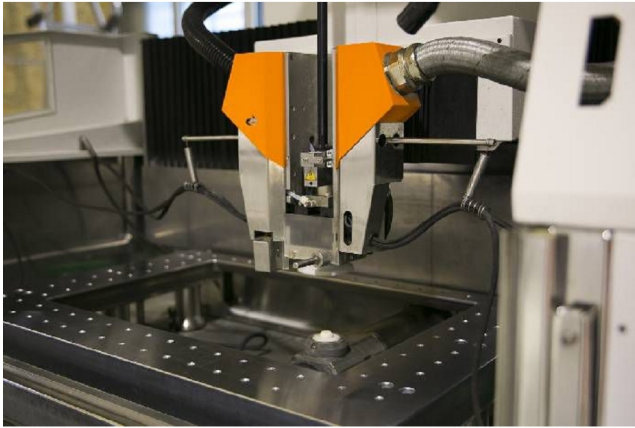
Inventar N° 15108



HD Fotos und Videos auf Anfrage.
Technische Spezifikationen (Abmessungen, Gewichtsangaben, usw.) und Abbildungen unverbindlich. Änderungen vorbehalten.



Inventar N° 15108



HD Fotos und Videos auf Anfrage.
Technische Spezifikationen (Abmessungen, Gewichtsangaben, usw.) und Abbildungen unverbindlich. Änderungen vorbehalten.



Inventar N° **15108**



HD Fotos und Videos auf Anfrage.
Technische Spezifikationen (Abmessungen, Gewichtsangaben, usw.) und Abbildungen unverbindlich. Änderungen vorbehalten.