



Maschine

Inventar N° **14910**

Beschreibung **Laser**

Fabrikat **ROFIN**

Model **RSM 20 E**

Serien N° **1000006**

Baujahr **2004**



Rubrik

Steuerung **SIEMENS**

Betriebssystem **Windows 2000**

Abmessungen

Maschine **1300x2400x2200**

Gewicht **1000 Kg**

Steuerung **600x900x2200 mm**

Gewicht **290 Kg**

Stundenzähler **40355 h**

Zubehöre

Ohne

Bilde

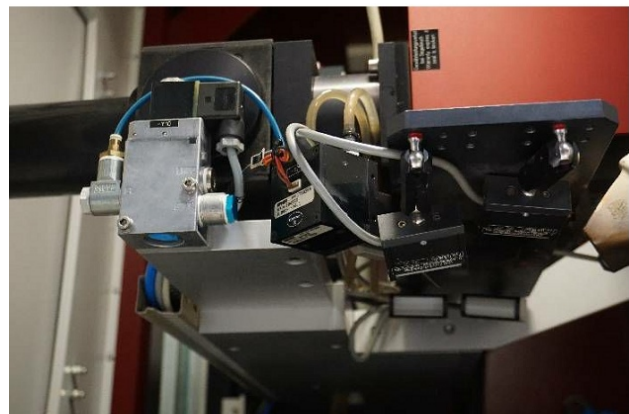
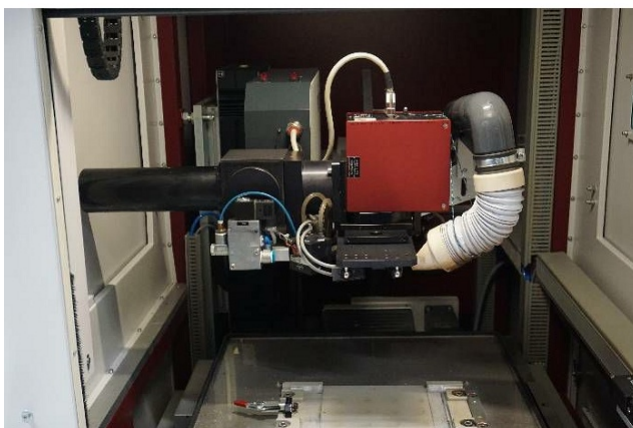
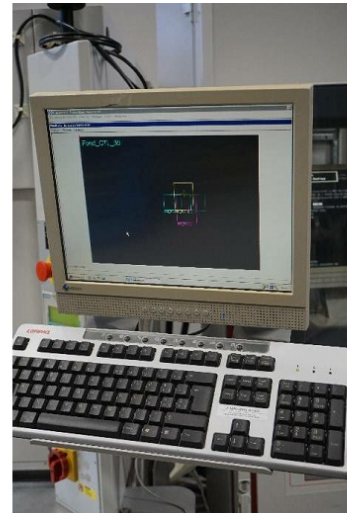


HD Fotos und Videos auf Anfrage.

Technische Spezifikationen (Abmessungen, Gewichtsangaben, usw.) und Abbildungen unverbindlich. Änderungen vorbehalten.



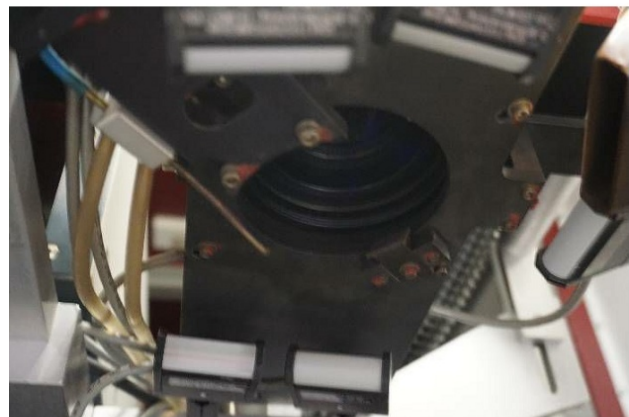
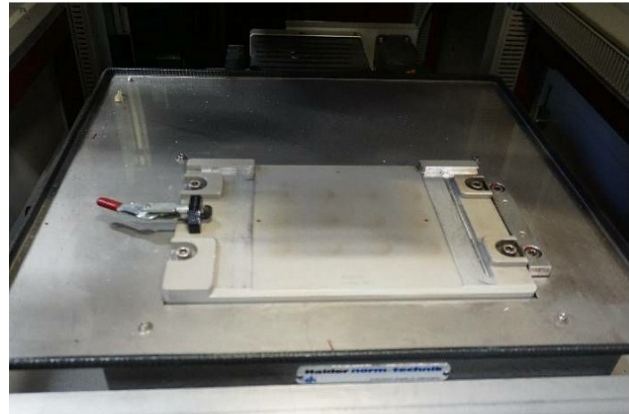
Inventar N° 14910



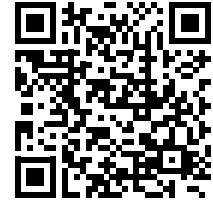
HD Fotos und Videos auf Anfrage.
Technische Spezifikationen (Abmessungen, Gewichtsangaben, usw.) und Abbildungen unverbindlich. Änderungen vorbehalten.



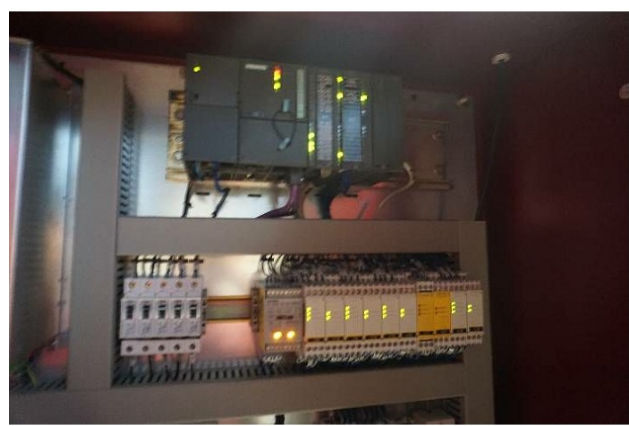
Inventar N° 14910



HD Fotos und Videos auf Anfrage.
Technische Spezifikationen (Abmessungen, Gewichtsangaben, usw.) und Abbildungen unverbindlich. Änderungen vorbehalten.



Inventar N° 14910



HD Fotos und Videos auf Anfrage.
Technische Spezifikationen (Abmessungen, Gewichtsangaben, usw.) und Abbildungen unverbindlich. Änderungen vorbehalten.



Inventar N° **14910**



HD Fotos und Videos auf Anfrage.
Technische Spezifikationen (Abmessungen, Gewichtsangaben, usw.) und Abbildungen unverbindlich. Änderungen vorbehalten.