

Machine

No inventaire	14740
Descriptif	Groupe frigorifique
Marque	MARKSA
Modèle	CSW 3000 P-PDHH
No série	19.000512
Année	2019



Rubrique

Alimentation

Tension d'alimentation	400 V
Puissance absorbée	14.7 Kw
Courant nominal	27 A

Système de refroidissement

Gaz	R404A
Charge maxi.	5 kg
Encombrement (longu. x prof. x hauteur)	1200x800x1600 mm
Poids de la machine	299 Kg

Accessoires

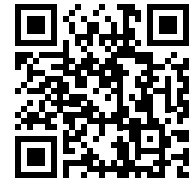
Aucun

Photos

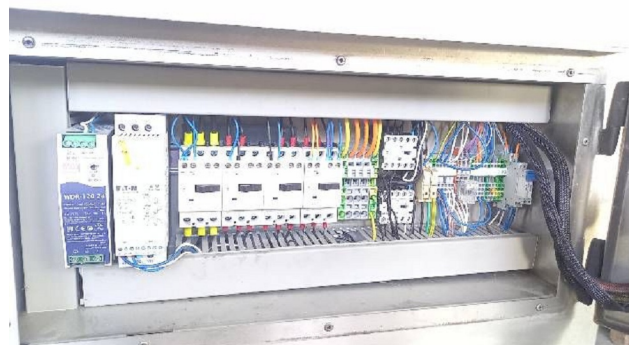


Photos et vidéos HD sur demande.

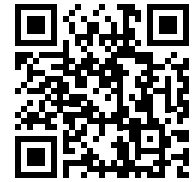
Caractéristiques techniques (dimensions, poids, etc.) et illustrations sans engagement. Toutes modifications réservées.



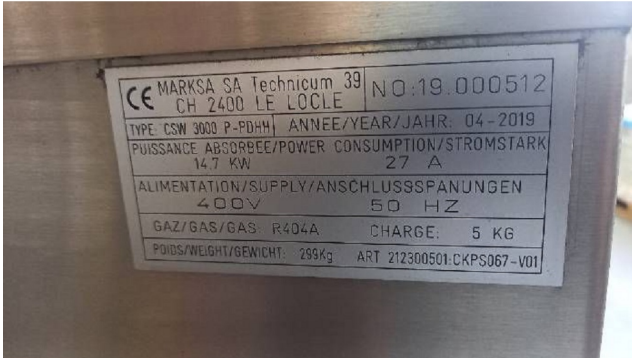
No inventaire 14740



Photos et vidéos HD sur demande.
Caractéristiques techniques (dimensions, poids, etc.) et illustrations sans engagement. Toutes modifications réservées.



No inventaire **14740**



Photos et vidéos HD sur demande.

Caractéristiques techniques (dimensions, poids, etc.) et illustrations sans engagement. Toutes modifications réservées.