

Maschine

Inventar N° **14625**
 Beschreibung Fräsmaschine
 Fabrikat **SCHAUBLIN**
 Model **53N**
 Serien N° **267597**
 Baujahr **1975**



Rubrik

| | |
|-------------------------------|-------------------|
| Digitalanzeige | ACU RITE |
| Anzahl achsen total | 3 x |
| Längsverstellung (x-achse) | 700 mm |
| Querverstellung (y-achse) | 250 mm |
| Vertikalverstellung (z-achse) | 490 mm |
| Abmessungen: l x b x h | 1800x1700x1900 mm |
| Gewicht | 2200 Kg |

Werkzeugschrank

| | |
|------------------------|------------------|
| Abmessungen: l x b x h | 1450x800x1000 mm |
| Gewicht | 620 Kg |
| Diverses Zubehör: | see pictures |
| Spülung | NON |

Zubehöre

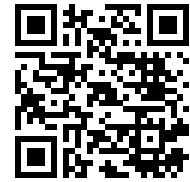
Ohne

Bilde



HD Fotos und Videos auf Anfrage.

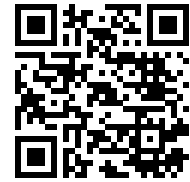
Technische Spezifikationen (Abmessungen, Gewichtsangaben, usw.) und Abbildungen unverbindlich. Änderungen vorbehalten.



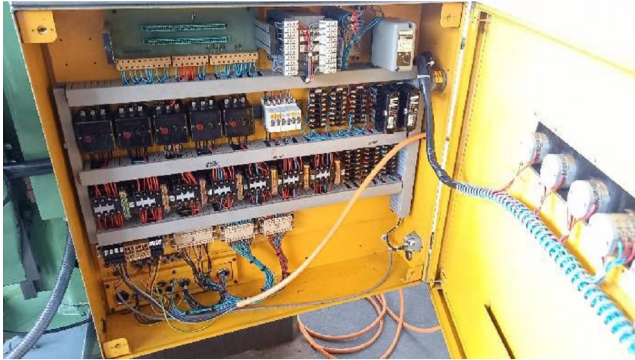
Inventar N° 14625



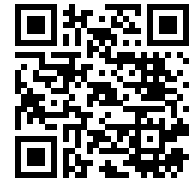
HD Fotos und Videos auf Anfrage.
Technische Spezifikationen (Abmessungen, Gewichtsangaben, usw.) und Abbildungen unverbindlich. Änderungen vorbehalten.



Inventar N° 14625



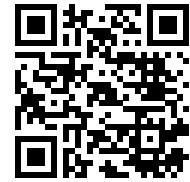
HD Fotos und Videos auf Anfrage.
Technische Spezifikationen (Abmessungen, Gewichtsangaben, usw.) und Abbildungen unverbindlich. Änderungen vorbehalten.



Inventar N° 14625



HD Fotos und Videos auf Anfrage.
Technische Spezifikationen (Abmessungen, Gewichtsangaben, usw.) und Abbildungen unverbindlich. Änderungen vorbehalten.



Inventar N° **14625**



HD Fotos und Videos auf Anfrage.

Technische Spezifikationen (Abmessungen, Gewichtsangaben, usw.) und Abbildungen unverbindlich. Änderungen vorbehalten.