

Maschine

Inventar N°	14494
Beschreibung	Universal fräsmaschine
Fabrikat	SCHAUBLIN
Model	13
Serien N°	291904
Baujahr	N/A



Rubrik

Digitalanzeige anzahl achsen	3
Vertikalkopf	
Längsweg (x-achse)	320 mm
Querverstellung (y-achse)	170 mm
Vertikalverstellung (z-achse)	370 mm

Drehzahlen

Von	58 t/min
Bis	2000 t/min
Spindelkonus	30 ISO
Vorschübe: anzahl (stufen)	10
Längs von	12 mm/min
Bis	400 mm/min
Vertikal von	12 mm/min
Bis	400 mm/min
Avances rapide	
Längs	1.2 m/min
Vertikal	1.2 m/min
Gesamtleistungsbedarf	3.5 CV

Abmessungen

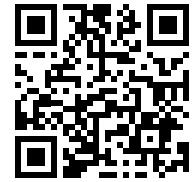
Abmessungen (länge-tiefe-höhe)	1500x1100x1600 mm
Gewicht	690 kg

Zubehöre

Satz spannzangen	1
Satz dorne	1
Etai	1
Tasseau porte-fraise	1

HD Fotos und Videos auf Anfrage.

Technische Spezifikationen (Abmessungen, Gewichtsangaben, usw.) und Abbildungen unverbindlich. Änderungen vorbehalten.

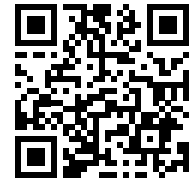


Inventar N° 14494

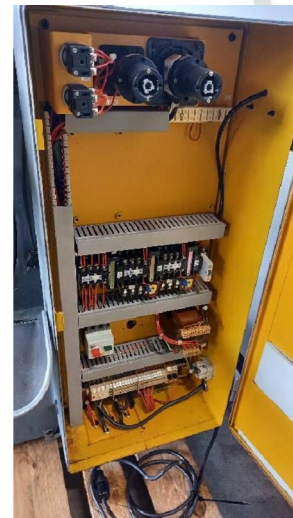
Bilde



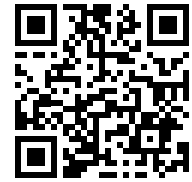
HD Fotos und Videos auf Anfrage.
Technische Spezifikationen (Abmessungen, Gewichtsangaben, usw.) und Abbildungen unverbindlich. Änderungen vorbehalten.



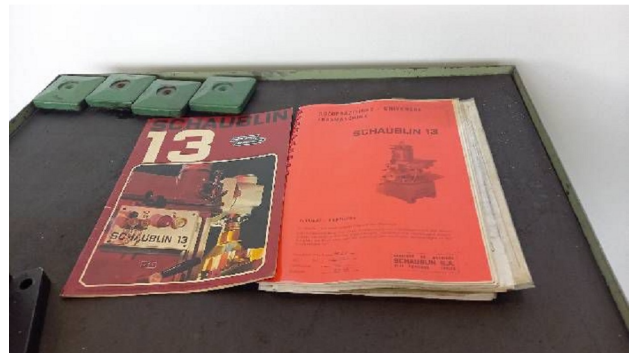
Inventar N° **14494**



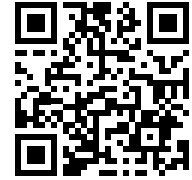
HD Fotos und Videos auf Anfrage.
Technische Spezifikationen (Abmessungen, Gewichtsangaben, usw.) und Abbildungen unverbindlich. Änderungen vorbehalten.



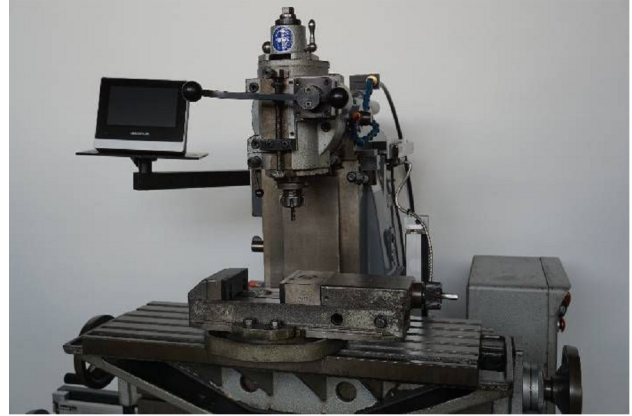
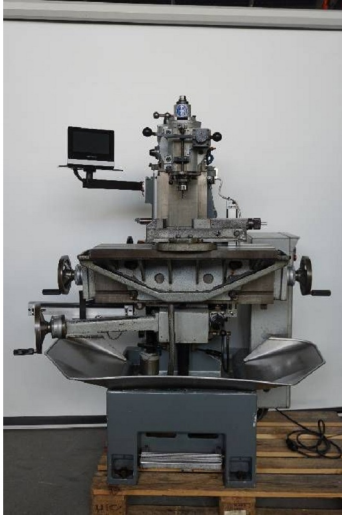
Inventar N° **14494**



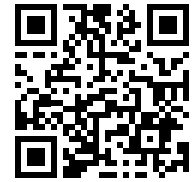
HD Fotos und Videos auf Anfrage.
Technische Spezifikationen (Abmessungen, Gewichtsangaben, usw.) und Abbildungen unverbindlich. Änderungen vorbehalten.



Inventar N° 14494



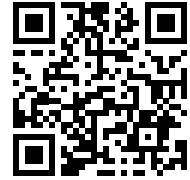
HD Fotos und Videos auf Anfrage.
Technische Spezifikationen (Abmessungen, Gewichtsangaben, usw.) und Abbildungen unverbindlich. Änderungen vorbehalten.



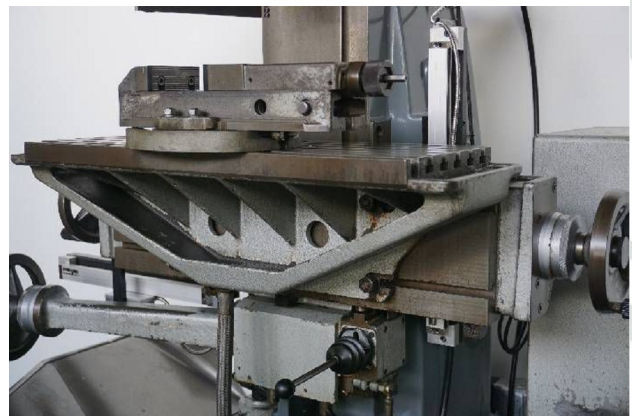
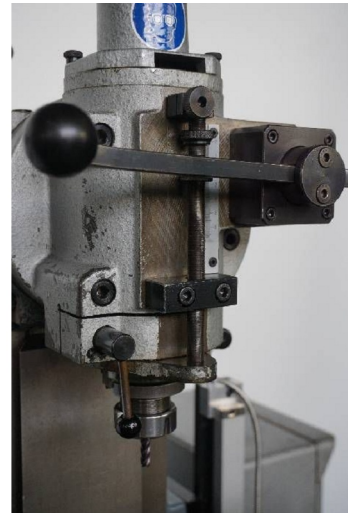
Inventar N° **14494**



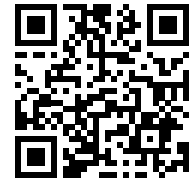
HD Fotos und Videos auf Anfrage.
Technische Spezifikationen (Abmessungen, Gewichtsangaben, usw.) und Abbildungen unverbindlich. Änderungen vorbehalten.



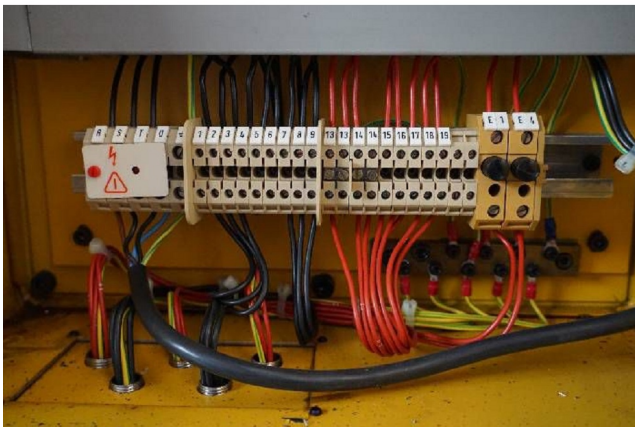
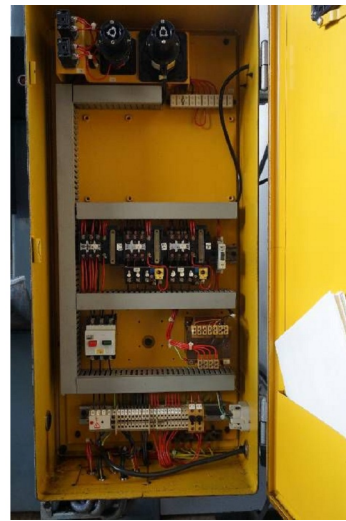
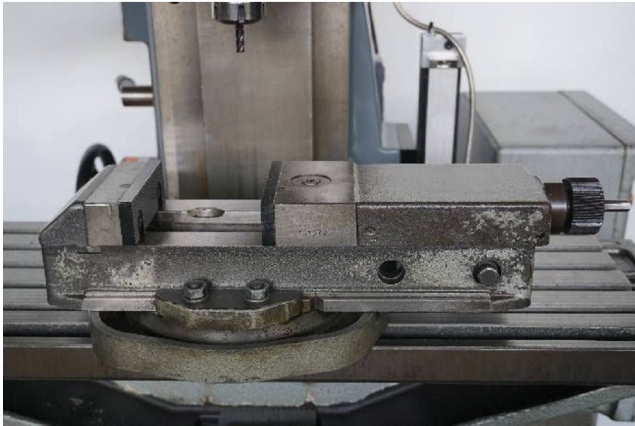
Inventar N° 14494



HD Fotos und Videos auf Anfrage.
Technische Spezifikationen (Abmessungen, Gewichtsangaben, usw.) und Abbildungen unverbindlich. Änderungen vorbehalten.



Inventar N° 14494



HD Fotos und Videos auf Anfrage.
Technische Spezifikationen (Abmessungen, Gewichtsangaben, usw.) und Abbildungen unverbindlich. Änderungen vorbehalten.