



## Machine

No inventaire **13690**  
 Descriptif Machine à trier

Marque **BENZINGER**  
 Modèle **FOUR C**  
 No série **50.0041**  
 Année **2010**



## Rubrique

Tension d'alimentation	230 V
Fréquence	50 Hz
Puissance max	0.5 kW
Courant nominal	2.2 A
Tension commande	24 VDC
Encombrement	1200x1000x2200 mm
Poids	~ 300 kg

## Accessoires

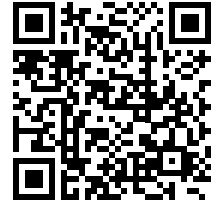
Accessoires divers: 1

## Photos

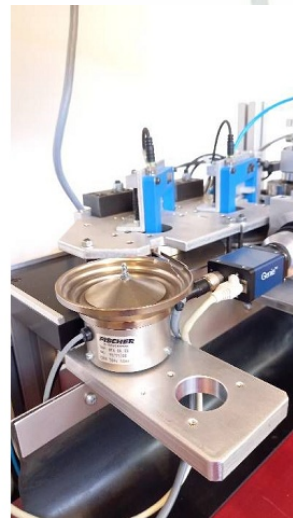
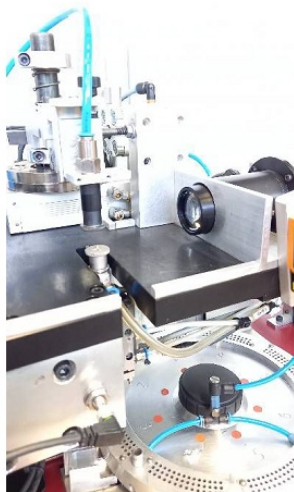
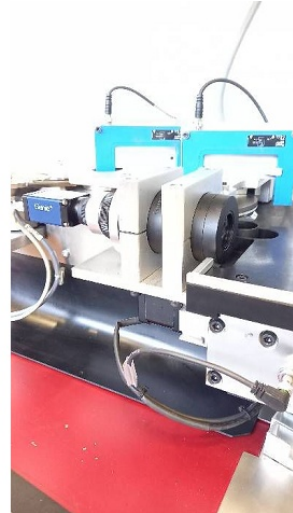
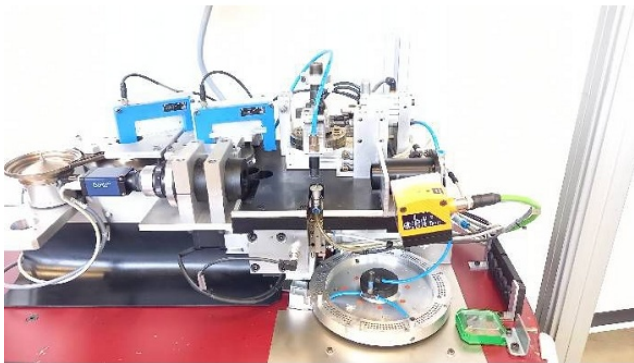


Photos et vidéos HD sur demande.

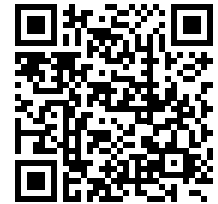
Caractéristiques techniques (dimensions, poids, etc.) et illustrations sans engagement. Toutes modifications réservées.



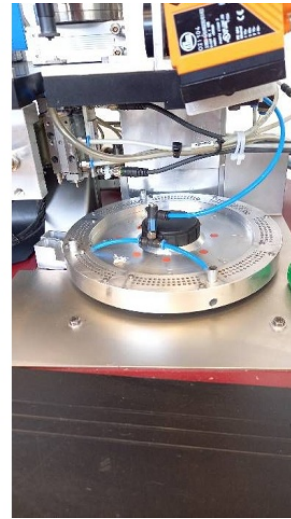
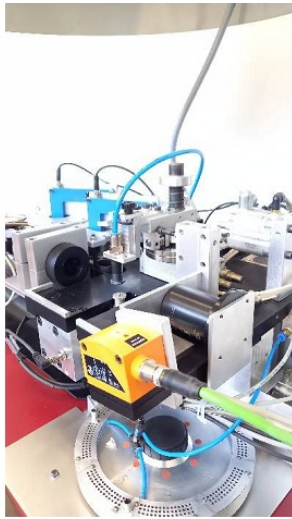
No inventaire 13690



Photos et vidéos HD sur demande.  
Caractéristiques techniques (dimensions, poids, etc.) et illustrations sans engagement. Toutes modifications réservées.



No inventaire 13690



Photos et vidéos HD sur demande.  
Caractéristiques techniques (dimensions, poids, etc.) et illustrations sans engagement. Toutes modifications réservées.



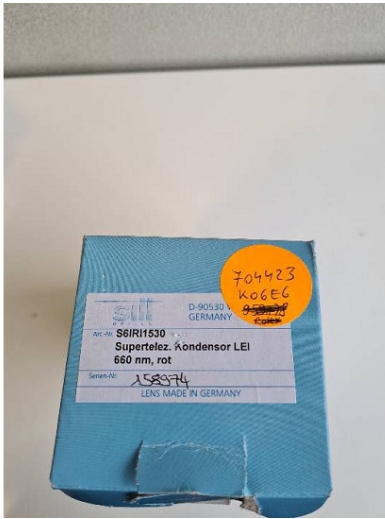
No inventaire 13690



Photos et vidéos HD sur demande.  
Caractéristiques techniques (dimensions, poids, etc.) et illustrations sans engagement. Toutes modifications réservées.



No inventaire 13690



Photos et vidéos HD sur demande.  
Caractéristiques techniques (dimensions, poids, etc.) et illustrations sans engagement. Toutes modifications réservées.



No inventaire 13690



Photos et vidéos HD sur demande.  
Caractéristiques techniques (dimensions, poids, etc.) et illustrations sans engagement. Toutes modifications réservées.



No inventaire 13690



Photos et vidéos HD sur demande.  
Caractéristiques techniques (dimensions, poids, etc.) et illustrations sans engagement. Toutes modifications réservées.



No inventaire 13690



Photos et vidéos HD sur demande.  
Caractéristiques techniques (dimensions, poids, etc.) et illustrations sans engagement. Toutes modifications réservées.