



## Machine

No inventaire **13216**  
Descriptif Perceuse d'établi

Marque **ACIERA**  
Modèle **6T**  
No série **14816**  
Année **N/A**



## Rubrique

Vitesse	325-6000 t/min
Capacité de perçage dans l'acier	6 mm
Distance entre la table et la broche max.	225 mm
Moteur	380 Volt

## Table

Dimension de la table	310x280 mm
Rainure en t	1

## Mandrin de perçage

Diamètre de mèche min.	0 mm
Diamètre de mèche max.	6.5 mm
Dimensions (longueur-profondeur-hauteur)	460x550x1500 mm
Poids	135 kg

## Accessoires

**Aucun**

## Photos

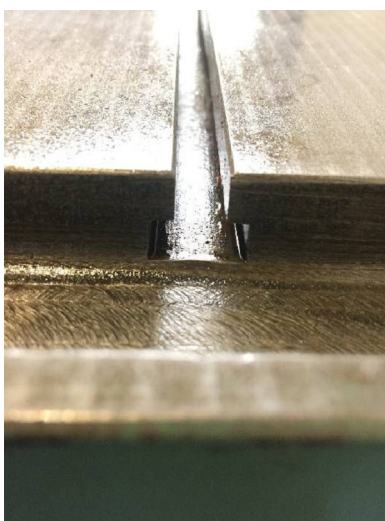


Photos et vidéos HD sur demande.

Caractéristiques techniques (dimensions, poids, etc.) et illustrations sans engagement. Toutes modifications réservées.



No inventaire 13216



Photos et vidéos HD sur demande.  
Caractéristiques techniques (dimensions, poids, etc.) et illustrations sans engagement. Toutes modifications réservées.