

Machine

No inventaire	13210
Descriptif	Pompe vacuum
Marque	AIR CONCEPT
Modèle	JPD 073
No série	14.000039
Année	2014



Rubrique

Moteur

Nombre	2 x
Type	V-VC 75
Pression	-0.5 mbar
Débit	70/84 m3/h
Branchement électrique	3x400 Volt
Puissance installée	2x 1.85 kW
Niveau sonore	64 dB
Dimensions (longueur-profondeur-hauteur)	mm
Poids	255 kg
Nombre d'heures (en fonction)	792 h

Cuve

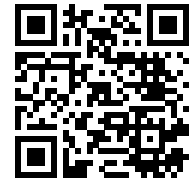
Type	Beko L220VM
N°	20513112
Année de fabrication	2013
Pression max	16 bar
Pression de travail	7 bar
Température	-10 à +50 °C
Débit	280 m3/h
Poids	145 kg
Dimensions (longueur-profondeur-hauteur)	600x600x1800 mm

Accessoires

Cuve	1
------	---

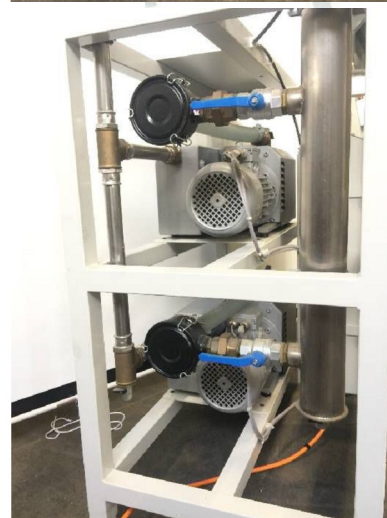
Photos et vidéos HD sur demande.

Caractéristiques techniques (dimensions, poids, etc.) et illustrations sans engagement. Toutes modifications réservées.

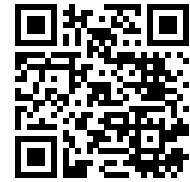


No inventaire 13210

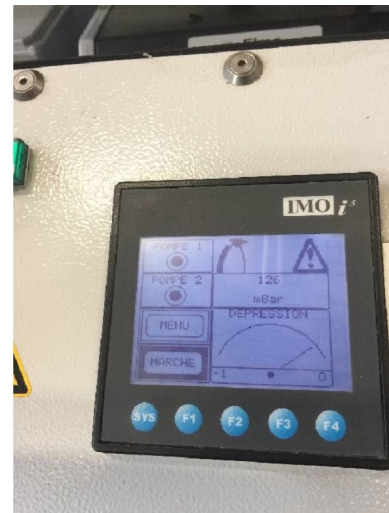
Photos



Photos et vidéos HD sur demande.
Caractéristiques techniques (dimensions, poids, etc.) et illustrations sans engagement. Toutes modifications réservées.

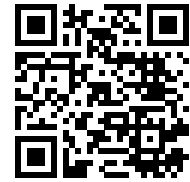


No inventaire 13210

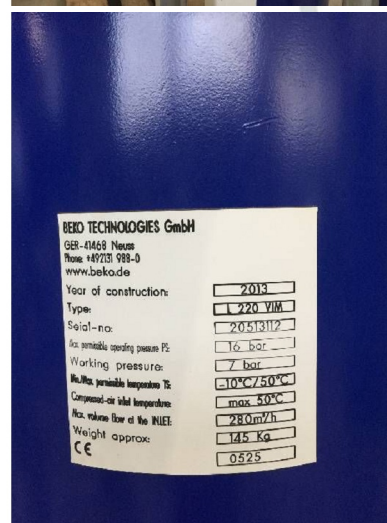


Photos et vidéos HD sur demande.

Caractéristiques techniques (dimensions, poids, etc.) et illustrations sans engagement. Toutes modifications réservées.



No inventaire 13210



Photos et vidéos HD sur demande.

Caractéristiques techniques (dimensions, poids, etc.) et illustrations sans engagement. Toutes modifications réservées.