

Maschine

Inventar N° **13210**
 Beschreibung Vakuumpumpe

Fabrikat **AIR CONCEPT**
 Model **JPD 073**
 Serien N° **14.000039**
 Baujahr **2014**



Rubrik

Motoren

Anzahl	2 x
Typ	V-VC 75
Druckkraft	-0.5 mbar
Durchfluss	70/84 m3/h
Anschluss elektrisch	3x400 Volt
Installierte leistung	2x 1.85 kW
Niveau sonor	64 dB
Abmessungen (länge-tiefe-höhe)	mm
Gewicht	255 kg
Betriebsstundenzähler	792 h

Arbeitsbehälter

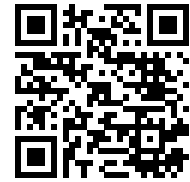
Typ	Beko L220VM
N°	20513112
Baujahr	2013
Druckkraft max	16 bar
Betriebsdruck	7 bar
Temperatur	-10 à +50 °C
Durchfluss	280 m3/h
Gewicht	145 kg
Abmessungen (länge-tiefe-höhe)	600x600x1800 mm

Zubehöre

Arbeitsbehälter	1
-----------------	---

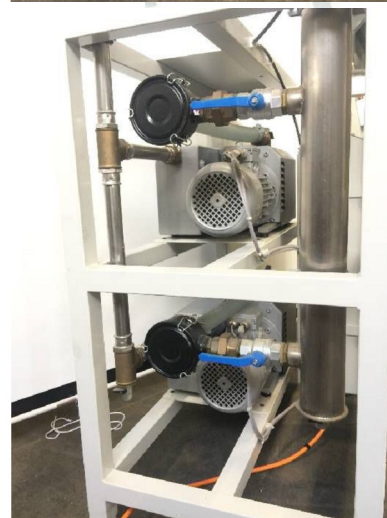
HD Fotos und Videos auf Anfrage.

Technische Spezifikationen (Abmessungen, Gewichtsangaben, usw.) und Abbildungen unverbindlich. Änderungen vorbehalten.

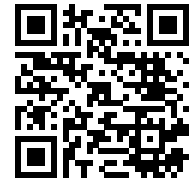


Inventar N° 13210

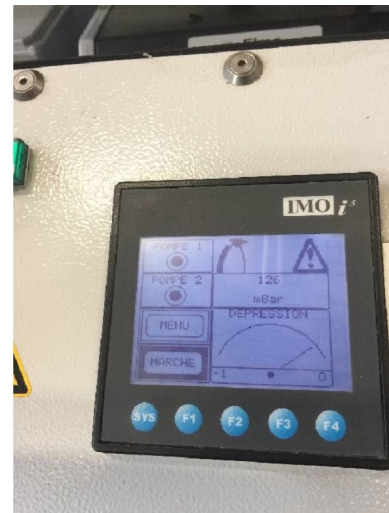
Bilde



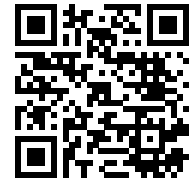
HD Fotos und Videos auf Anfrage.
Technische Spezifikationen (Abmessungen, Gewichtsangaben, usw.) und Abbildungen unverbindlich. Änderungen vorbehalten.



Inventar N° **13210**



HD Fotos und Videos auf Anfrage.
 Technische Spezifikationen (Abmessungen, Gewichtsangaben, usw.) und Abbildungen unverbindlich. Änderungen vorbehalten.



Inventar N° 13210



HD Fotos und Videos auf Anfrage.

Technische Spezifikationen (Abmessungen, Gewichtsangaben, usw.) und Abbildungen unverbindlich. Änderungen vorbehalten.