

Machine

No inventaire	13037
Descriptif	Touret à polir
Marque	CREVOISIER
Modèle	C-5001
No série	0327
Année	2011



Rubrique

Convertisseur de fréquence

Vitesse (variateur)	100 - 6000 tr/min
Fréquence	50 Hz
Tension	3-400 Volt
Distance entre-axes	50 - 70 mm
Dimensions (longueur-profondeur-hauteur)	1200x1000x1500 mm
Poids	kg
Nombre d'heures (en fonction)	2171 h

Accessoires

Arbre	1
Queue de rat	1

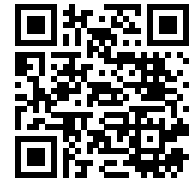
Filtre

Photos

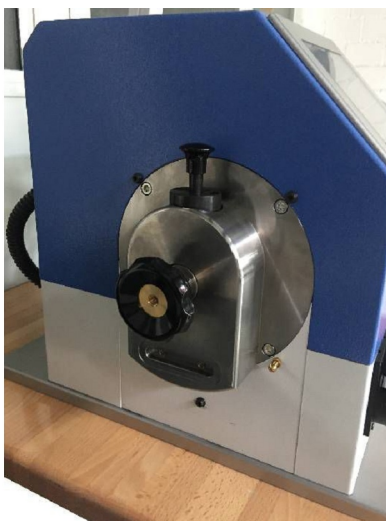
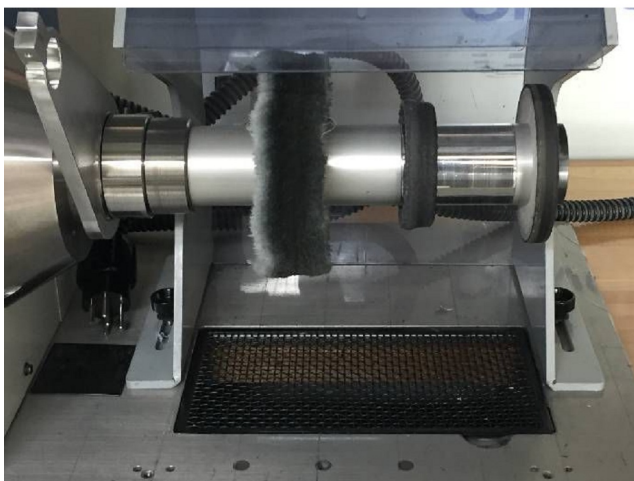
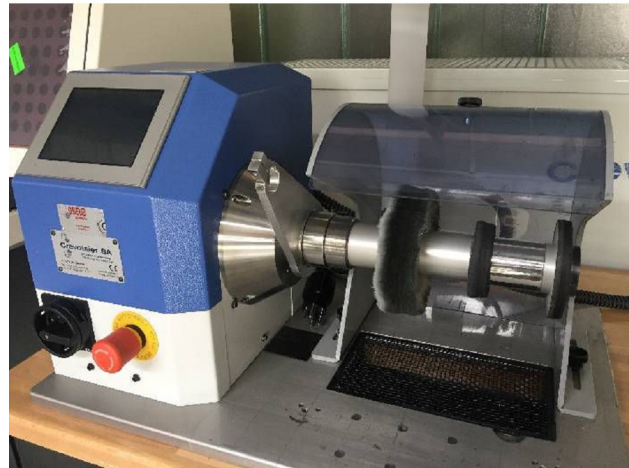
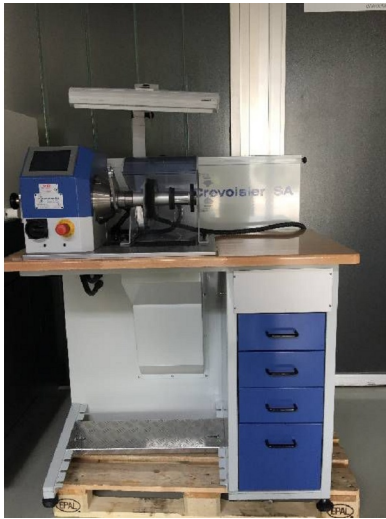


Photos et vidéos HD sur demande.

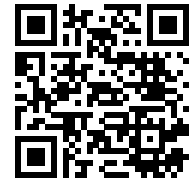
Caractéristiques techniques (dimensions, poids, etc.) et illustrations sans engagement. Toutes modifications réservées.



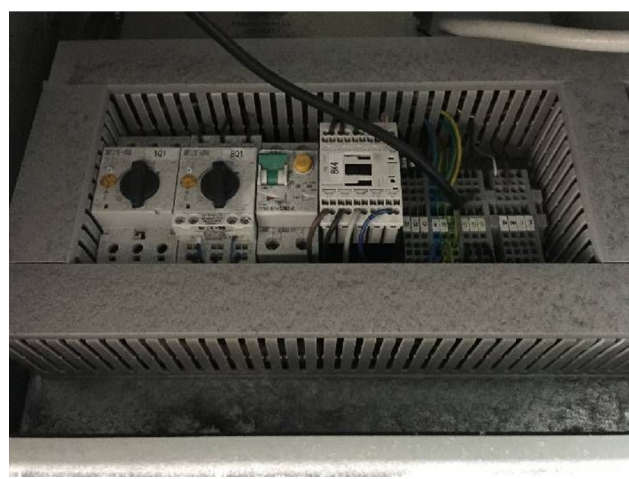
No inventaire 13037



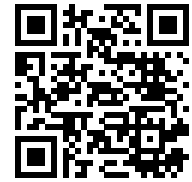
Photos et vidéos HD sur demande.
Caractéristiques techniques (dimensions, poids, etc.) et illustrations sans engagement. Toutes modifications réservées.



No inventaire 13037



Photos et vidéos HD sur demande.
Caractéristiques techniques (dimensions, poids, etc.) et illustrations sans engagement. Toutes modifications réservées.



No inventaire 13037



Photos et vidéos HD sur demande.
Caractéristiques techniques (dimensions, poids, etc.) et illustrations sans engagement. Toutes modifications réservées.