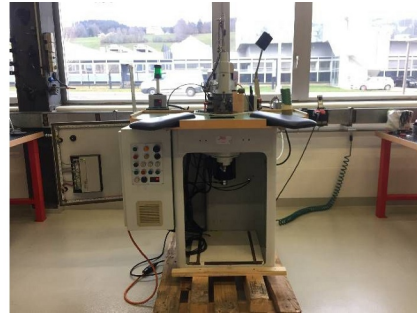


## Maschine

Inventar N°	<b>13036</b>
Beschreibung	Facettenschleifmaschine
Fabrikat	<b>EBOSA</b>
Model	<b>D 38</b>
Serien N°	
Baujahr	<b>N/A</b>



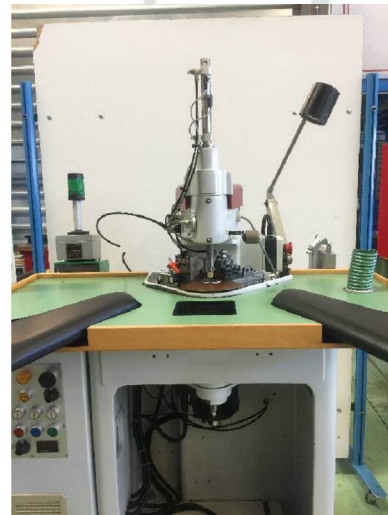
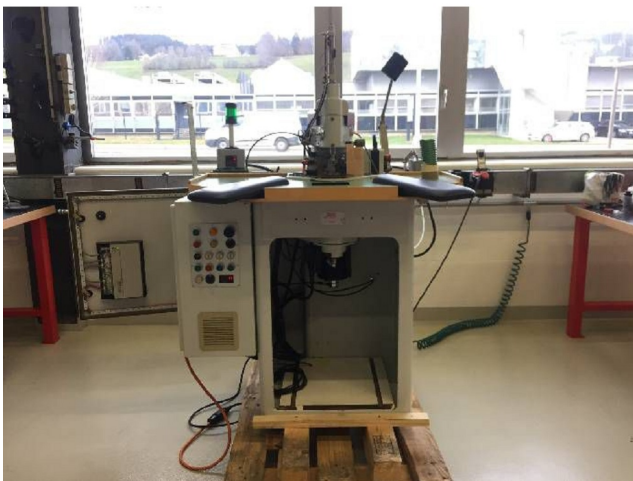
## Rubrik

Drehdurchmesser maximal	40 mm
Längsweg (x-achse)	6.5 mm
Querverstellung (y-achse)	6.5 mm
Drehzahlen von	5800 t/min
Motorenleistung	10 CV
Abmessungen (länge-tiefe-höhe)	1100x1100x1500 mm
Maschinengewicht	290 Kg

## Zubehöre

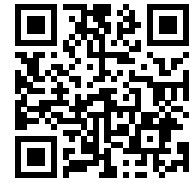
### Ohne

### Bilde

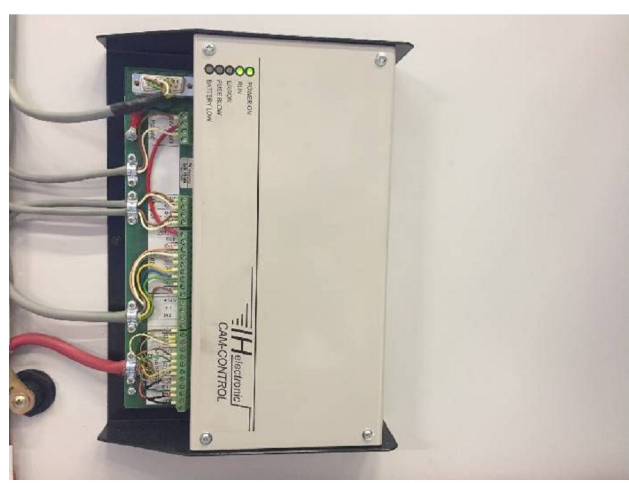
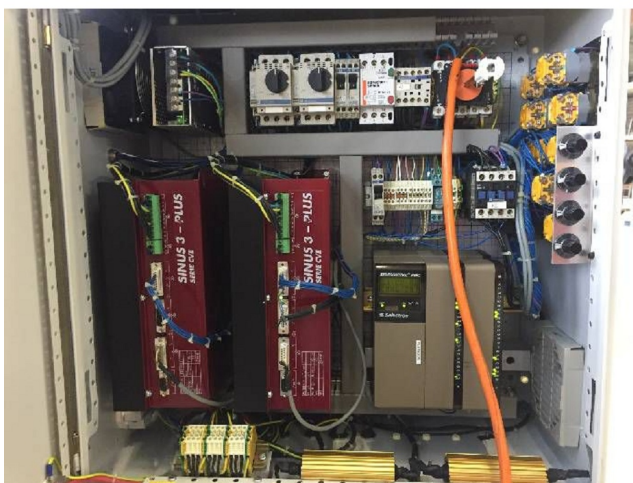
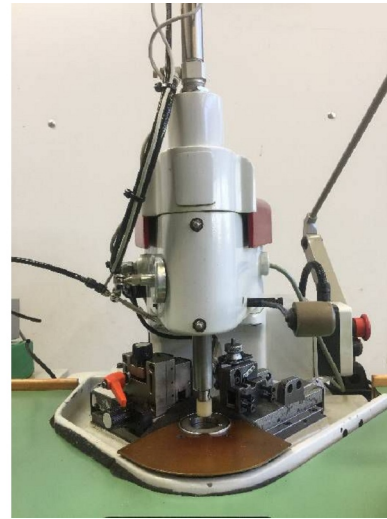


HD Fotos und Videos auf Anfrage.

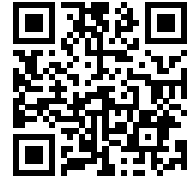
Technische Spezifikationen (Abmessungen, Gewichtsangaben, usw.) und Abbildungen unverbindlich. Änderungen vorbehalten.



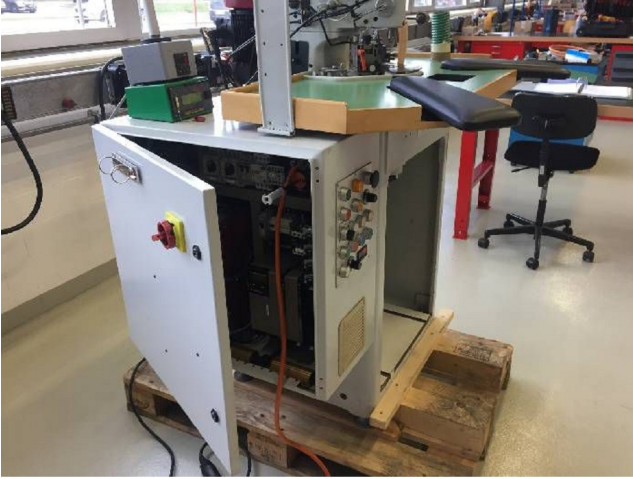
Inventar N° 13036



HD Fotos und Videos auf Anfrage.  
Technische Spezifikationen (Abmessungen, Gewichtsangaben, usw.) und Abbildungen unverbindlich. Änderungen vorbehalten.



Inventar N° **13036**



HD Fotos und Videos auf Anfrage.  
Technische Spezifikationen (Abmessungen, Gewichtsangaben, usw.) und Abbildungen unverbindlich. Änderungen vorbehalten.