

Servopresse CN UFM-C-RE165-Compact

double la production avec une surveillance à 100% du processus

Ce poste de travail de haute précision rationalise le montage de micro-pièces et permet de programmer de manière simple et rapide au moyen d'un écran tactile des chassages dans la précision du μm . Le logiciel dédié est ouvert à d'autres possibilités d'automatisation.

Disposer – produire

La mise en service est effectuée en quelques minutes.

Solution ALL-IN-ONE

La servopresse UFM-C-RE-Compact est une solution ALL-IN-ONE avec commande intégrée. Grâce à sa construction très compacte, elle nécessite très peu de place et peut-être installée partout.

La table rotative à 2 stations double la production

Pendant que l'opérateur dispose la pièce dans la station avant, le chassage est effectué derrière le capot de protection dans la station arrière. Ceci permet de doubler la productivité.

Application en salle blanche

Le bâti de presse en acier inoxydable en forme col de cygne et également prévu pour des applications en salle blanche.

Sécurité du processus maximale

Avec la surveillance de force et de course intégrée, le client garde en permanence le contrôle du processus. La banque de données fournie garantit une traçabilité de la production.

Conception de la place de travail

Selon disposition et manipulation, le poste de travail peut-être noyé ou simplement posé surélevé sur l'établi.



Manipulation

Le maniement est effectué par l'intermédiaire d'un panel-PC industriel avec écran tactile. Le logiciel « Compact Advanced » permet de programmer des recettes pour chaque type de pièces. Celles-ci peuvent être appelées par simple sélection en tout temps dans la gestion intégrée. Le temps de configuration est ainsi réduit au minimum.



Possibilités d'automatisation

Grâce à sa flexibilité et à son orientation « objet », le logiciel permet d'intégrer des capteurs et des acteurs supplémentaires (vacuum et pression d'air) ainsi que des axes pneumatiques et électriques. Le client peut adapter des solutions à ses besoins spécifiques. Exemples : saisir par vacuum au coulisseau, piloter le vacuum / la pression d'air dans les porte-outils, alimenter les pièces par des axes de maintenance, piloter l'éjection, surveiller des pièces par vision, etc.

Molette d'ajustage virtuelle

Les réglages de précision ont été simplifiés au moyen d'une molette d'ajustage virtuelle.

Courbes de chassage

Les courbes de chassage sont visualisées dans le logiciel « Compact Advanced ». Des pièces défectueuses sont reconnues et triées avec une indication d'erreur.

Paquet de logiciels supplémentaire

Logiciel « Contrôle d'outils » AxNum pour validation de l'exactitude de l'outil utilisé dans le processus de fabrication au moyen d'un lecteur manuel (douchette).



La servopresse CN de haute précision

- avec mesure de force et de course intégrées
- résolution de course 0.00025 mm
- gain de temps de cycle par profil de vitesse configurable pour approche rapide
- guidage du coulisseau de haute précision

D'autres données au dos de prospectus.

Table rotative rigide de haute précision

- construction en acier trempé inoxydable, noyée dans la plaque de base du bâti de presse en forme col de cygne
- lors de la rotation, la table flotte temporairement sur coussin d'air μm et sur une surface trempée, polie miroir
- durant le processus de chassage et de mesure, la table est posée de manière rigide sur la surface trempée, polie miroir Ceci permet une charge conséquente et un fonctionnement sans usure

- Positioniergenauigkeit +/- 0.002 mm
- Planlauf +/- 0.002 mm
- Rundlauf +/- 0.002 mm

Sécurité conformité CE et attestation d'examen

Une sécurité personnelle est impérativement prescrite pour toutes les servopresses alimentées manuellement en pièces. Ces presses de montage sont délivrées avec un certificat de conformité CE et une attestation d'examen.



Rehausseur de protection en polyéthylène (PE)

Le rehausseur de protection en matière plastique est à la même hauteur que le posage afin de permettre à la table rotative de se mettre immédiatement en position de travail après introduction de la pièce sans ouverture du capot de protection. Ceci permet un travail fluide et continu en raccourcissant notablement le temps de cycle.

Posages

Les posages fixés par deux goupilles de positionnement sont échangeables très rapidement pour d'autres applications. Nous fournissons des adaptateurs d'outillage avec $\varnothing 10\text{H6}$, $\varnothing 12\text{H6}$, $\varnothing 16\text{H6}$ et $\varnothing 33.5\text{H6}$ ou dimensions spécifiques du client.

Entretien

La machine est pratiquement sans entretien. Des programmes de calibration automatique sont à disposition du personnel d'entretien pour le contrôle périodique du système de mesure.

Possibilités d'extensions

Positions supplémentaires de la table rotative

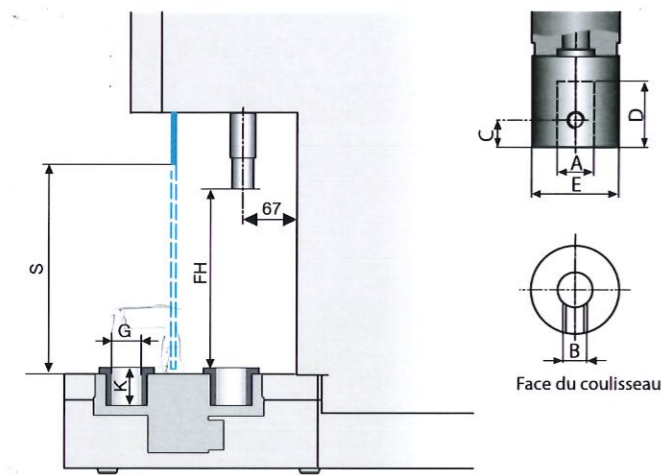
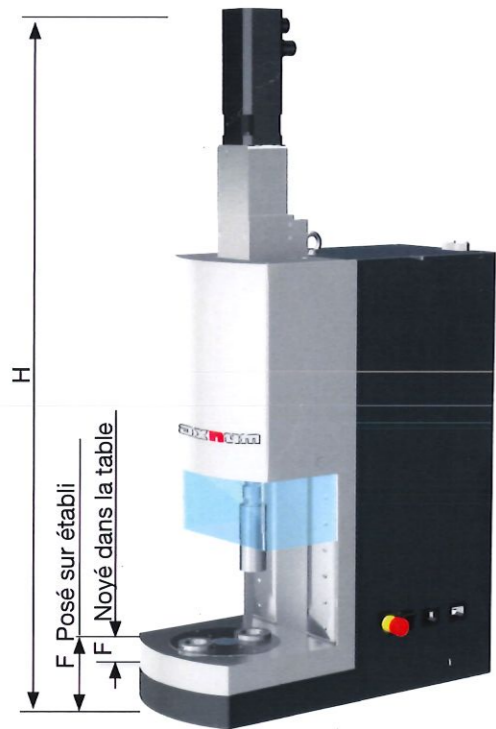
Pour plus de 2 positions avec travaux d'usinage correspondants. Si plusieurs positions de travail sont nécessaires par des processus supplémentaires.

Préhension par aspiration (vacuum)

dans les nids des posages. Afin d'immobiliser les pièces introduites durant la rotation de la table.

Données techniques

UFM-C-RE165-Compact



Désignation de type		UFM 002/60/250-C-RE165-Compact Article No AXN010180	UFM 01/100/300-C-RE165-Compact Article No AXN010182	UFM 03-04/200/250-C-RE165-Compact Article No AXN010185
Force d'embranchement, traction/pression	N	0...200	0...1000	0...4000
Résolution force	N	0.055	0.27	0.83
Course standard	mm	60	100	200
Vitesse	mm/s	250	300	250
Résolution course	µm	0.15	0.25	0.31
Précision en répétition	mm	± 0.001	± 0.001	± 0.001
Précision de guidage du coulisseau	mm	± 0.005	± 0.005	± 0.010
Jeu de rotation du coulisseau	sans jeu	sans jeu	sans jeu	sans jeu
Sécurité de surcharge	kN	10	12	12
Entraînement servopresse		direct	direct	direct
Mesure de force	Typ	Piezo	Piezo	Piezo
Alimentation secteur	VAC Hz/A	230 50/6	230 50/10	230 50/10
Poids	kg	70	75	80

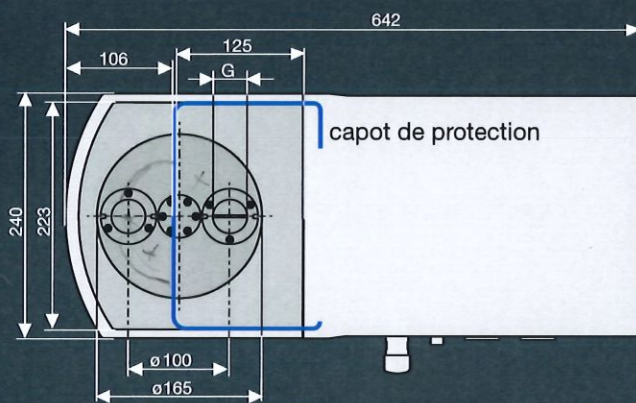
Dimensions posage					
H	Hauteur totale	mm	621	752	983
	noyée posée	mm	654	805	1036
FH	Hauteur libre montage haut	mm	153	153	191
	montage bas	mm	103	108	-
S	Course du capot de protection	mm	215	215	215
A	Alésage pour porte-outil	mm	∅ 10 H6	∅ 10 H7	∅ 10 H7
B	Taraudage	mm	M5	M6	M6
C	Position du taraudage	mm	10	12	12
D	Profondeur de perçage	mm	14	28	28
E	Diamètre du coulisseau	mm	∅ 22.5	∅ 25	∅ 30
F	Hauteur du socle noyé	mm	40	40	40
	posé	mm	93	93	93
G	Diamètre du posage	mm	10 H6, 12 H6, 16 H6, 33.5 H6		
K	Profondeur du posage	mm	22	22	22

Changements techniques réservés. Edition 2014.
Marketing-Werbung-PR.ch



Servopresse CN avec table rotative UFM-C-RE165-Compact

- Table rotative à 2 stations pour doubler la production
- Disposer à l'avant, chasser à l'arrière dans le µm
- Poser la servopresse compacte et débiter la production
- Contrôle de qualité à 100% avec processus documenté



axnum
NUMERIC AUTOMATION SYSTEMS

AxNum AG
Route de Soleure 142
CH - 2504 Bienne
Tél.: +41 (0) 32 343 30 60
Fax +41 (0) 32 343 30 69
E-Mail: office@axnum.ch
www.axnum.ch

Micromoteurs



Pièces horlogères



Technique médicale



Micromécanique automobile

