



Machine

No inventaire **16056**
 Descriptif Centre d'usinage vertical

Marque **HERMLE**
 Modèle **U 740**
 No série **18541**
 Année **2007**



Rubrique

Commande	Heidenhain iTNC
Nombre d'axes total	5
Course longitudinale (axe x)	705 / 740 / 915 mm
Course transversale (axe-y)	500 mm
Course de la broche de perçage (axe-z)	470 / 500 mm
Avance rapide	
Axe X	30 m/min
Axe Y	30 m/min
Axe Z	20 m/min
Axe B	15 t/min
Axe C	20 t/min
Accélération	4 m/s ²
Précision de positionnem.+/-	0,010 mm
Résolution	0,1 µm
Broche de fraisage	
Vitesse de broche	18'000 t/min
Puissance de la broche	17.5 kW
Couple	9.3 Nm
Magasin d'outils	
Nombre de positions	28
Diamètre de l'outil	max. 80 mm
Longueur max. outils	300 mm
Poids max. outils	8 kg
Charge maximale admissible	112 Kg
Système de serrage	HSK A63
Table circulaire	
Dimension de la table	Ø630 mm

Photos et vidéos HD sur demande.

Caractéristiques techniques (dimensions, poids, etc.) et illustrations sans engagement. Toutes modifications réservées.



No inventaire **16056**

Charge admise sur la table max.	500 Kg
Dimension de la pièce	ø630 x 500 mm
Rainure en t	8

Alimentation

Tension d'alimentation	400 V/3~ VAC
Tension	50 Hz
Tension de commande	24 V
Puissance totale	26 kVA
Courant nominal	37 A
Nombre d'heures (en fonction)	50223 h

Encombrement

Dimensions (longueur-profondeur-hauteur)	3620x3160x3000 mm
Poids	7300 kg

Accessoires

Palpeur Renishaw	1
Documentation	1
Aspiration brouillard d'huile	1
Convoyeur copeaux	1
BLUM	1
Refroidisseur	1
Table circulaire CN	1

Photos

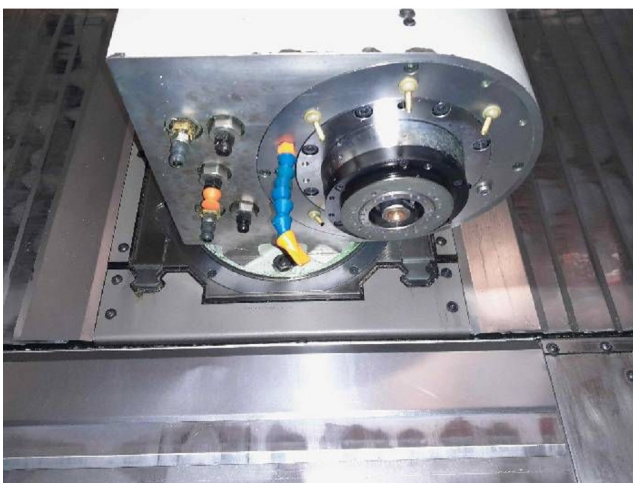
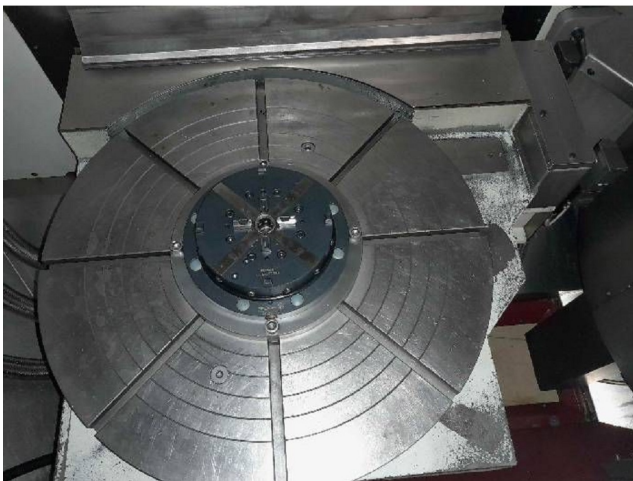


Photos et vidéos HD sur demande.

Caractéristiques techniques (dimensions, poids, etc.) et illustrations sans engagement. Toutes modifications réservées.



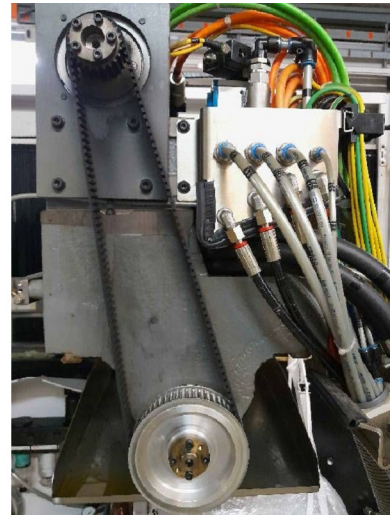
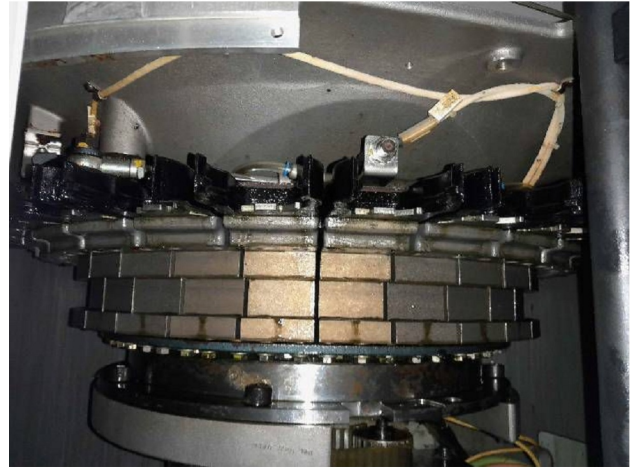
No inventaire 16056



Photos et vidéos HD sur demande.
Caractéristiques techniques (dimensions, poids, etc.) et illustrations sans engagement. Toutes modifications réservées.



No inventaire 16056



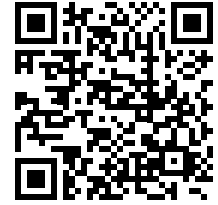
Photos et vidéos HD sur demande.
Caractéristiques techniques (dimensions, poids, etc.) et illustrations sans engagement. Toutes modifications réservées.



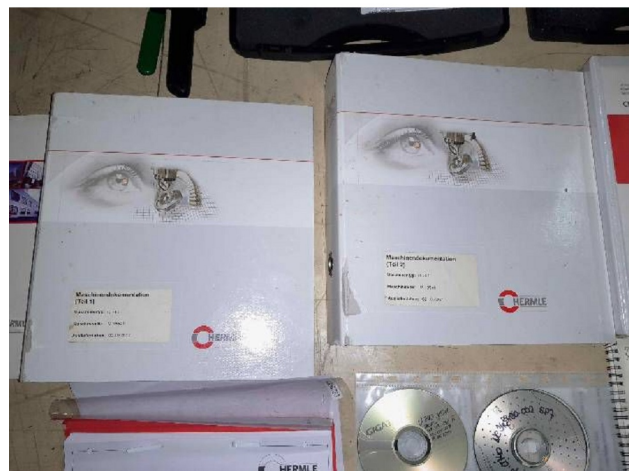
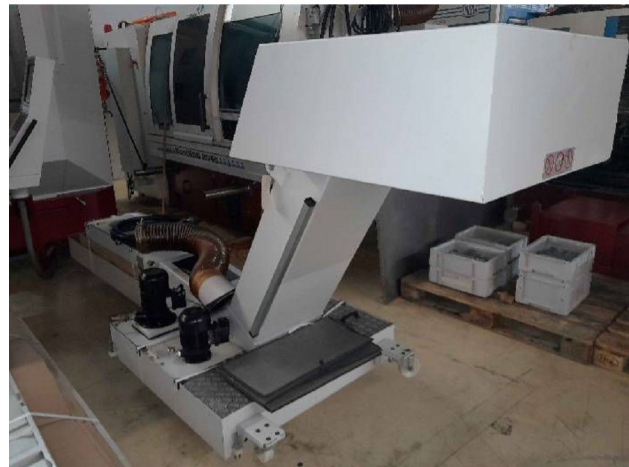
No inventaire 16056



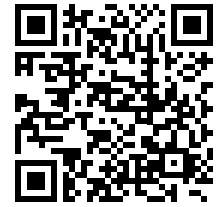
Photos et vidéos HD sur demande.
Caractéristiques techniques (dimensions, poids, etc.) et illustrations sans engagement. Toutes modifications réservées.



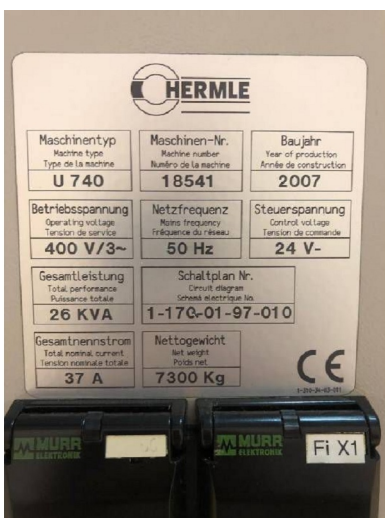
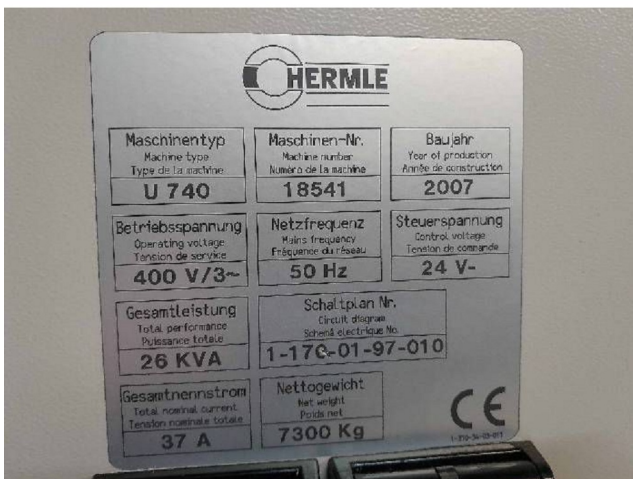
No inventaire 16056



Photos et vidéos HD sur demande.
Caractéristiques techniques (dimensions, poids, etc.) et illustrations sans engagement. Toutes modifications réservées.



No inventaire **16056**



Photos et vidéos HD sur demande.

Caractéristiques techniques (dimensions, poids, etc.) et illustrations sans engagement. Toutes modifications réservées.



No inventaire **16056**



Photos et vidéos HD sur demande.
Caractéristiques techniques (dimensions, poids, etc.) et illustrations sans engagement. Toutes modifications réservées.