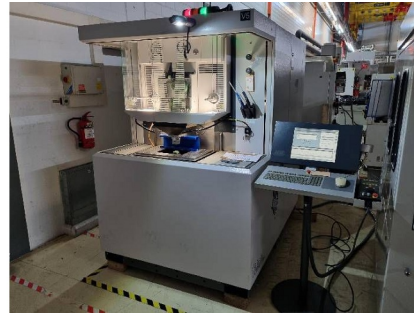


Maschine

Inventar N°	15542
Beschreibung	Drahterodiermaschine
Fabrikat	AGIE
Model	AGIECUT VERTEX
Serien N°	114
Baujahr	2007



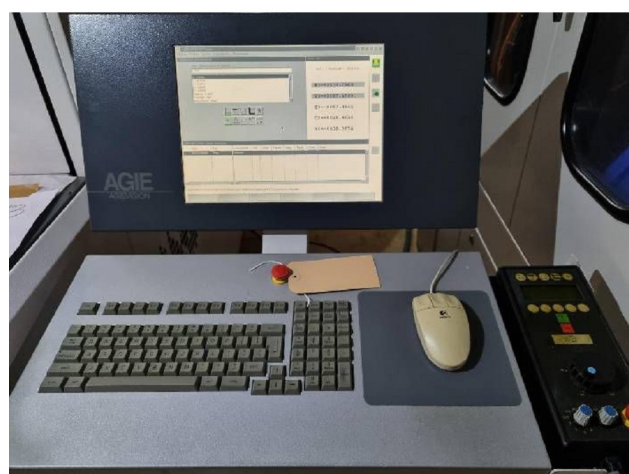
Rubrik

Drahtdurchmesser:	0.15 - 0.3 mm
Längsverstellung (x-achse)	220 mm
Querverstellung (y-achse)	160 mm
Vertikalverstellung (z-achse)	100 mm
Betriebsspannung	400 Volts
Maschinengewicht	2700 Kg
Abmessungen maschine	mm
Länge	2225 mm
Breite	2380 mm
Höhe	2220 mm
Stundenzähler (unterstrom)	77927 h
Betriebstundenzähler	11334 h

Zubehöre

Ohne

Bilde

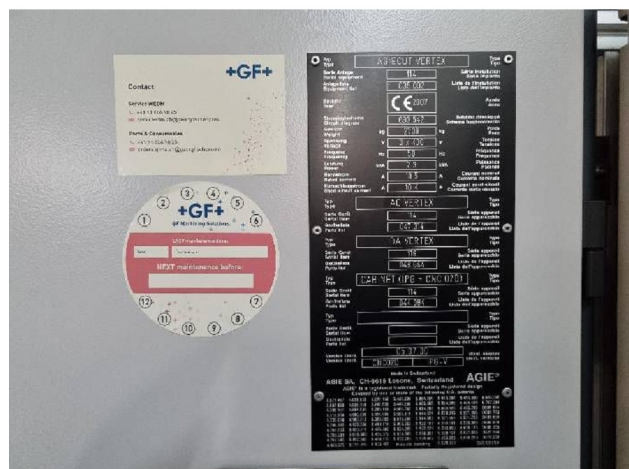
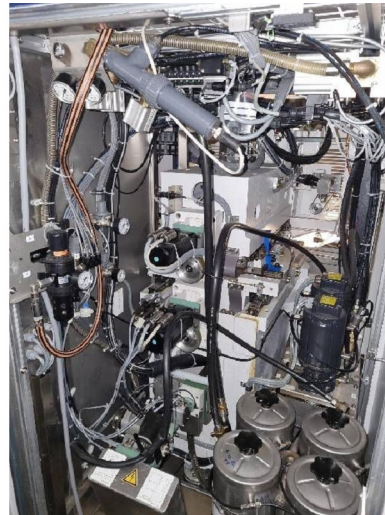


HD Fotos und Videos auf Anfrage.

Technische Spezifikationen (Abmessungen, Gewichtsangaben, usw.) und Abbildungen unverbindlich. Änderungen vorbehalten.



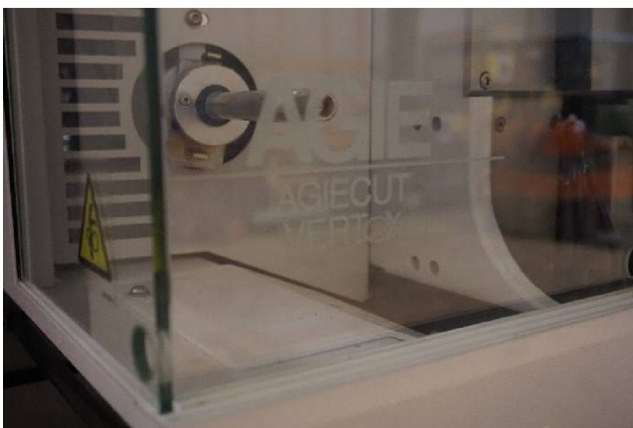
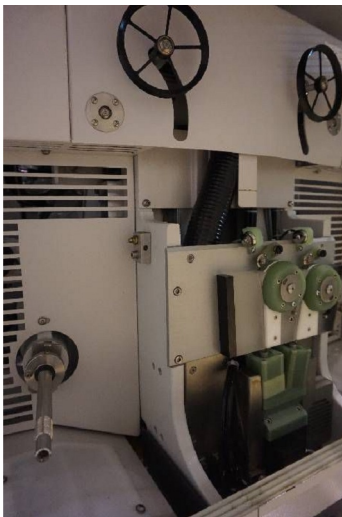
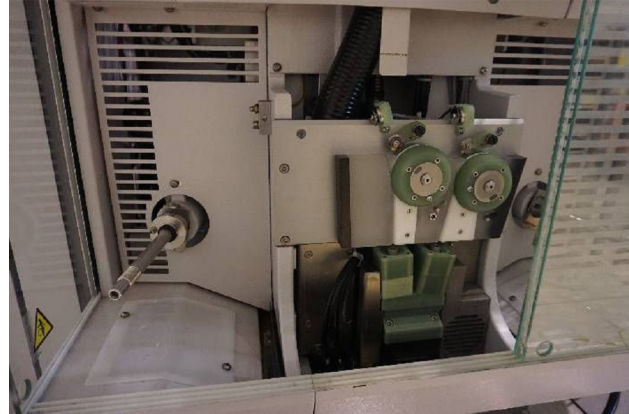
Inventar N° 15542



HD Fotos und Videos auf Anfrage.
Technische Spezifikationen (Abmessungen, Gewichtsangaben, usw.) und Abbildungen unverbindlich. Änderungen vorbehalten.



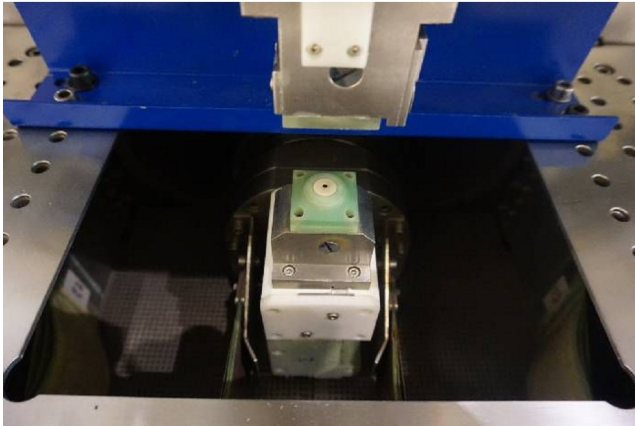
Inventar N° 15542



HD Fotos und Videos auf Anfrage.
Technische Spezifikationen (Abmessungen, Gewichtsangaben, usw.) und Abbildungen unverbindlich. Änderungen vorbehalten.



Inventar N° 15542



HD Fotos und Videos auf Anfrage.
Technische Spezifikationen (Abmessungen, Gewichtsangaben, usw.) und Abbildungen unverbindlich. Änderungen vorbehalten.