

## Machine

No inventaire	<b>15450</b>
Descriptif	Electro-érosion à enfonçage
Marque	<b>GF+</b>
Modèle	<b>FORM2000HP</b>
No série	<b>592.032.051.0174</b>
Année	<b>2012</b>



## Rubrique

### Dispositif diélectrique

Dimension de la pièce	820x580x200 mm
Charge admise sur la table max.	800 kg
Course longitudinale (axe x)	350 mm
Course transversale (axe-y)	250 mm
Course verticale (axe-z)	350 mm
Contenance	700 l

### Alimentation

Tension d'alimentation	3x400 VAC
------------------------	-----------

### Encombrement

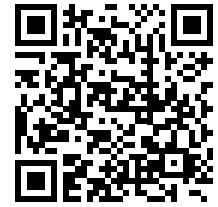
Dimensions (longueur-profondeur-hauteur)	1410x2660x2660 mm
Poids de la machine	3800 Kg

<b>Robot</b>	EROWA
--------------	-------

### Accessoires

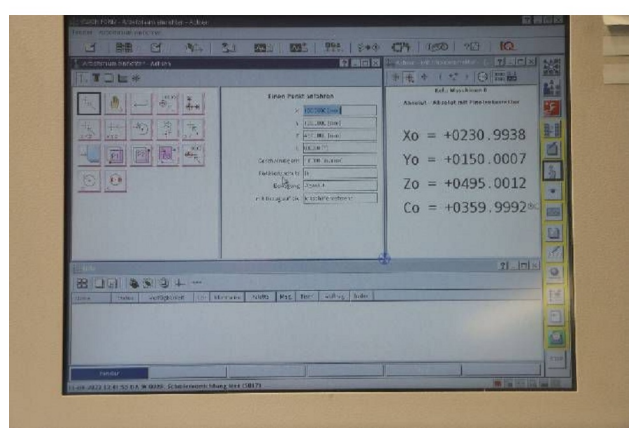
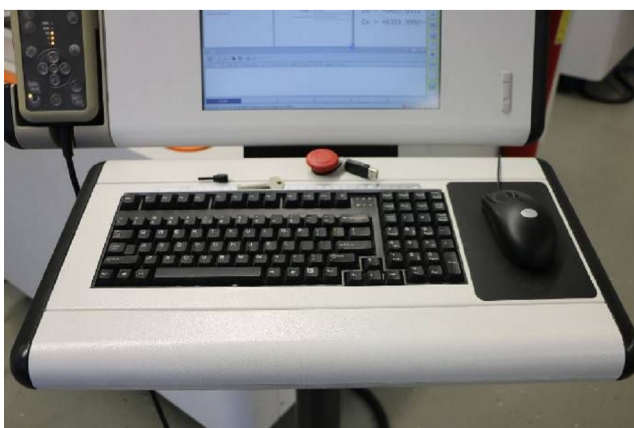
**Aucun**

Photos et vidéos HD sur demande.  
Caractéristiques techniques (dimensions, poids, etc.) et illustrations sans engagement. Toutes modifications réservées.



No inventaire 15450

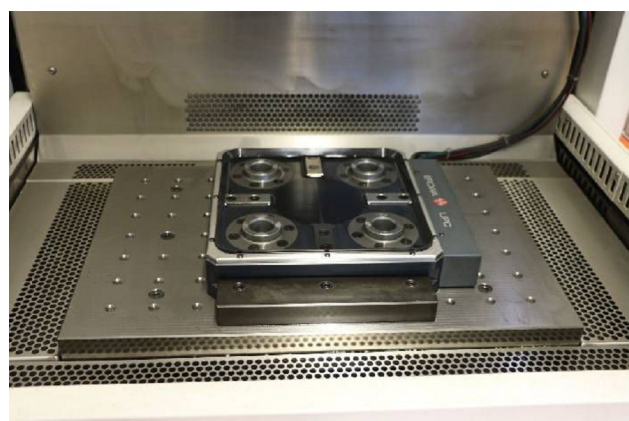
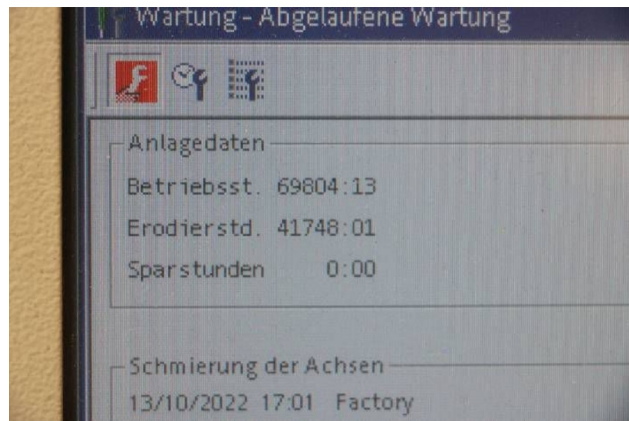
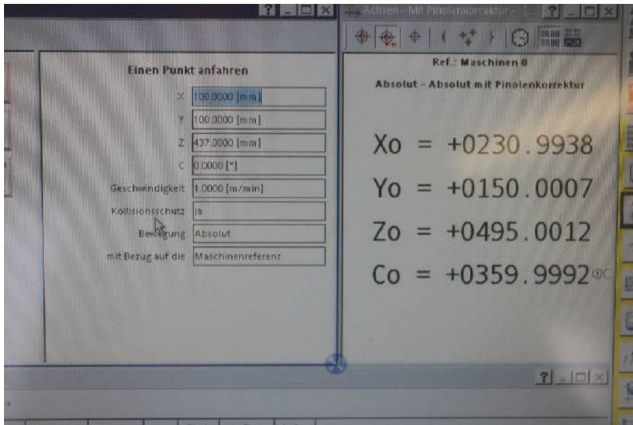
**Photos**



Photos et vidéos HD sur demande.  
Caractéristiques techniques (dimensions, poids, etc.) et illustrations sans engagement. Toutes modifications réservées.



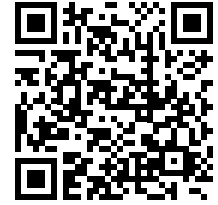
No inventaire 15450



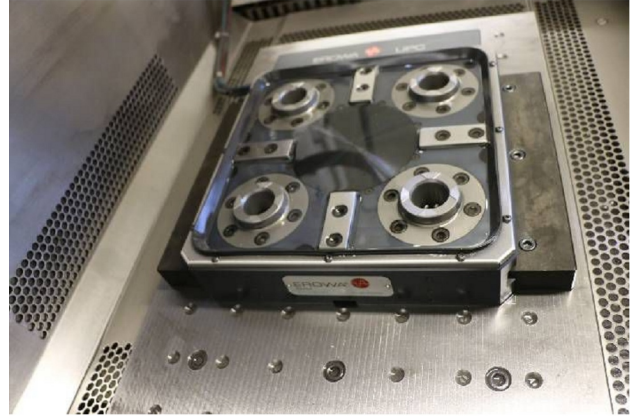
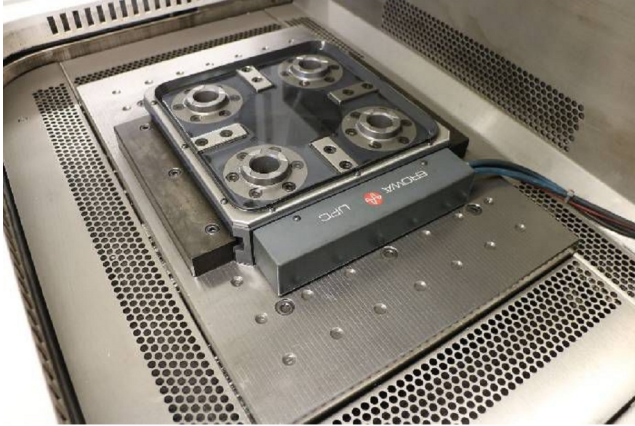
Photos et vidéos HD sur demande.

Caractéristiques techniques (dimensions, poids, etc.) et illustrations sans engagement. Toutes modifications réservées.



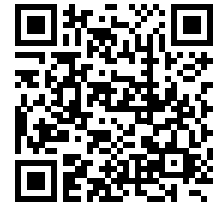


No inventaire 15450

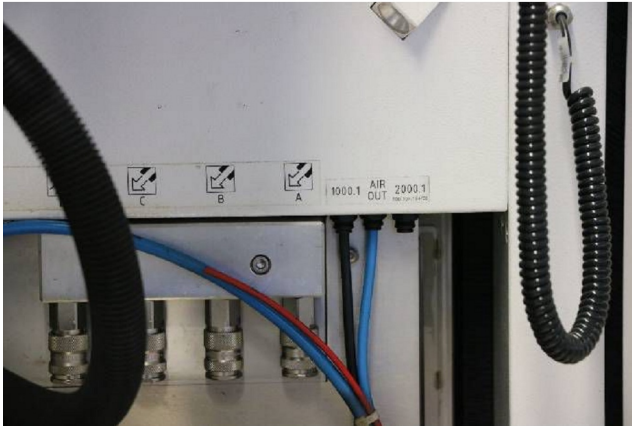


Photos et vidéos HD sur demande.

Caractéristiques techniques (dimensions, poids, etc.) et illustrations sans engagement. Toutes modifications réservées.



No inventaire 15450

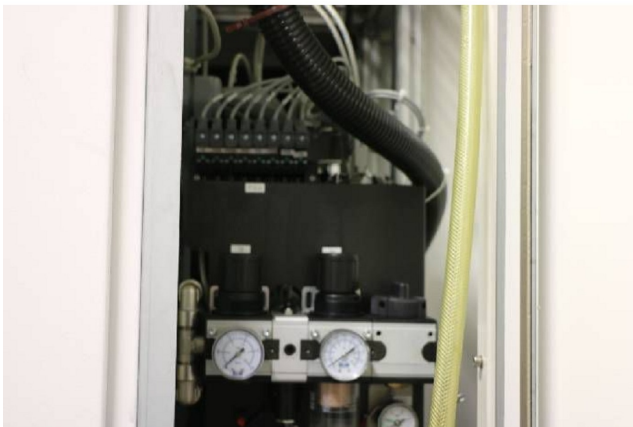
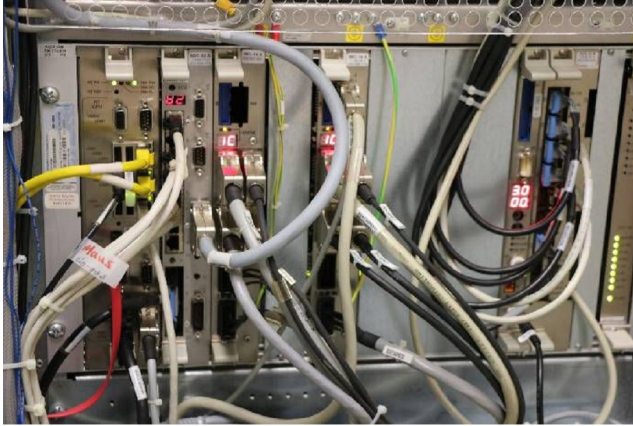


Photos et vidéos HD sur demande.  
Caractéristiques techniques (dimensions, poids, etc.) et illustrations sans engagement. Toutes modifications réservées.

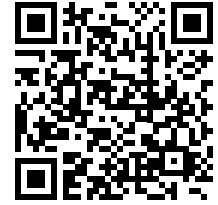




No inventaire 15450

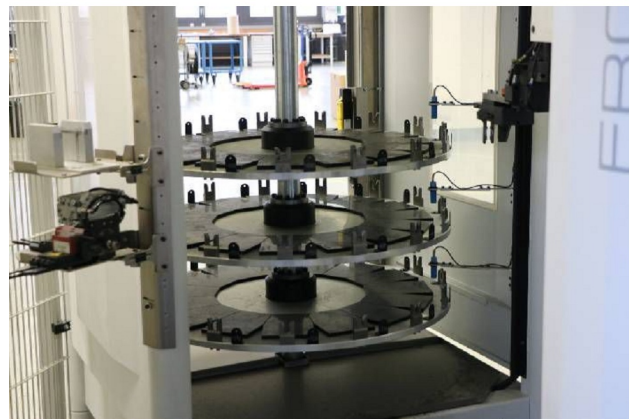
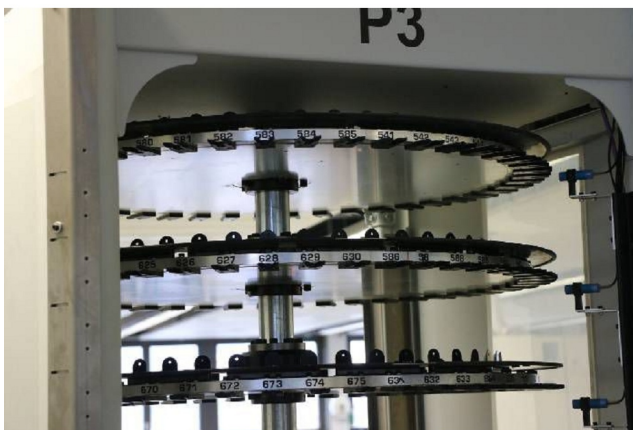


Photos et vidéos HD sur demande.  
Caractéristiques techniques (dimensions, poids, etc.) et illustrations sans engagement. Toutes modifications réservées.



No inventaire 15450

Type		FORM 2000 HP		Type	
Serie	592.032.051	Serie	592.032.051	Serie	
Equipement	CE 2012	Equipement	CE 2012	Equipement	
Dimensions	500.639.777	Dimensions	500.639.777	Dimensions	
Poids	3630 kg	Poids	3630 kg	Poids	
Tension	3 x 400 V	Tension	3 x 400 V	Tension	
Fréquence	50 Hz	Fréquence	50 Hz	Fréquence	
Puissance	9.1 kVA	Puissance	9.1 kVA	Puissance	
Courant	13.1 A	Courant	13.1 A	Courant	
Protection	10K A	Protection	10K A	Protection	
Type		BASE		Type	
Serie	0174	Serie	0174	Serie	
Equipement	500.096.784	Equipement	500.096.784	Equipement	
Type	CABINET	Type	CABINET	Type	
Serie	0189	Serie	0189	Serie	
Equipement	500.096.304	Equipement	500.096.304	Equipement	
Type	HEAD	Type	HEAD	Type	
Serie	0042	Serie	0042	Serie	
Equipement	500.097.174	Equipement	500.097.174	Equipement	
Type	DA	Type	DA	Type	
Serie	1075	Serie	1075	Serie	
Equipement	500.077.844	Equipement	500.077.844	Equipement	
Type	CNC04D-HP	Type	CNC04D-HP	Type	
Version	07.08.00	Version	07.08.00	Version	
	ISP6		ISP6		
Made in Switzerland					

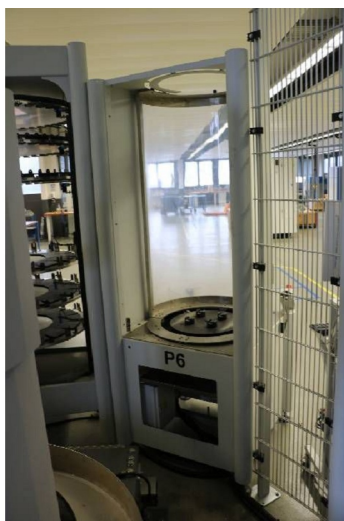
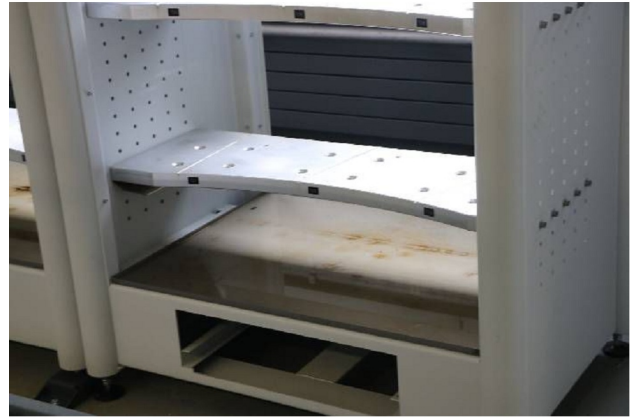


Photos et vidéos HD sur demande.  
Caractéristiques techniques (dimensions, poids, etc.) et illustrations sans engagement. Toutes modifications réservées.



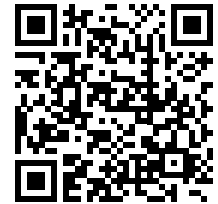


No inventaire 15450

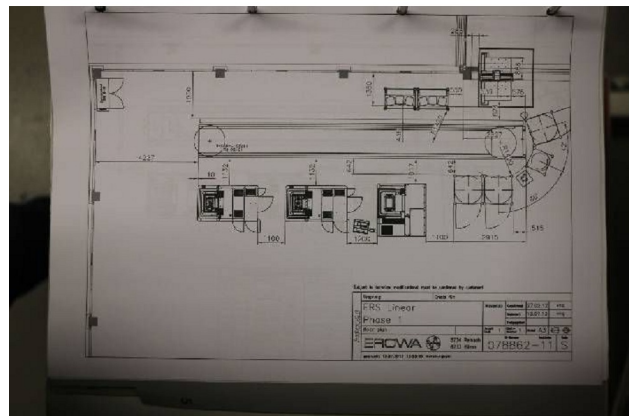
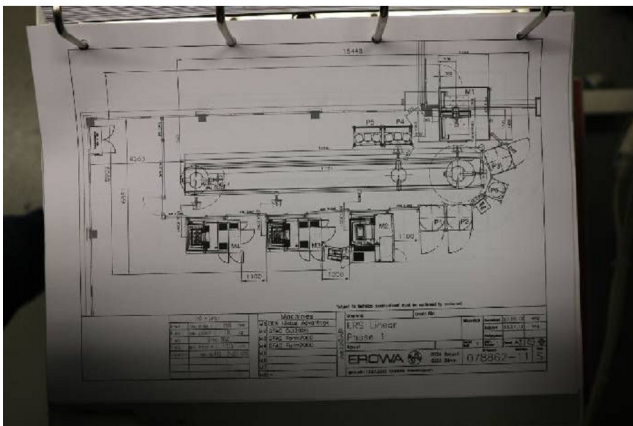
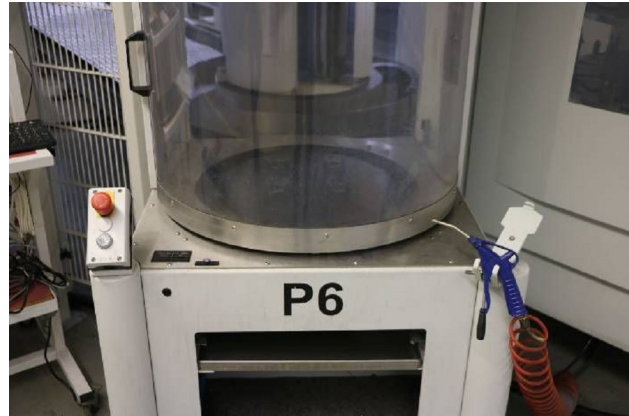


Photos et vidéos HD sur demande.  
Caractéristiques techniques (dimensions, poids, etc.) et illustrations sans engagement. Toutes modifications réservées.

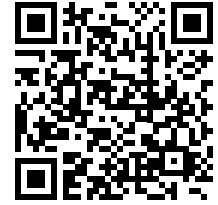




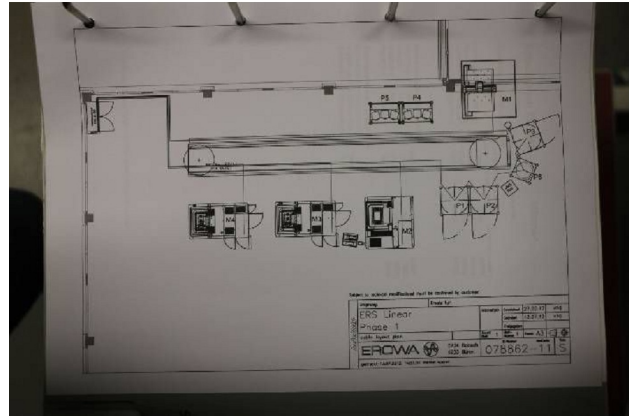
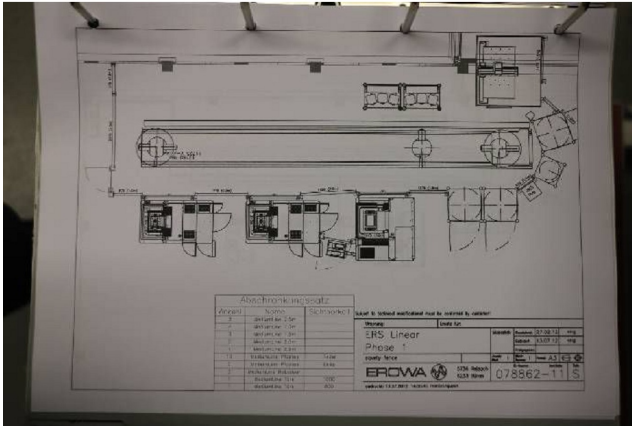
No inventaire 15450



Photos et vidéos HD sur demande.  
Caractéristiques techniques (dimensions, poids, etc.) et illustrations sans engagement. Toutes modifications réservées.



No inventaire 15450



Photos et vidéos HD sur demande.  
 Caractéristiques techniques (dimensions, poids, etc.) et illustrations sans engagement. Toutes modifications réservées.