

## Machine

No inventaire	<b>14573</b>
Descriptif	Fraiseuse universelle
Marque	<b>SCHAUBLIN</b>
Modèle	<b>22</b>
No série	<b>328682</b>
Année	<b>N/A</b>



## Rubrique

Longueur de la table	650 mm
Largeur de la table	250 mm
Course longitudinale (axe x)	330 mm
Course transversale (axe-x)	400 mm
Course verticale (axe-z)	475 mm

### Vitesses de broche

Nombre (étages)	12
De	63 t/min
à	2800 t/min
Cône de broche	30 ISO

### Avances: variateur

Longitudinale de	4 mm/min
à	500 mm/min
Verticale de	2 mm/min
à	200 mm/min
Course de broche verticale	60 mm

### Avances rapide

Longitudinale	2.5 m/min
Verticale	1.0 m/min
Puissance moteur	2.2 CV
Encombrement machine	1600x1100x1650 mm
Poids	950 Kg

## Accessoires

**Aucun**

Photos et vidéos HD sur demande.  
Caractéristiques techniques (dimensions, poids, etc.) et illustrations sans engagement. Toutes modifications réservées.



No inventaire 14573

**Photos**



Photos et vidéos HD sur demande.  
Caractéristiques techniques (dimensions, poids, etc.) et illustrations sans engagement. Toutes modifications réservées.



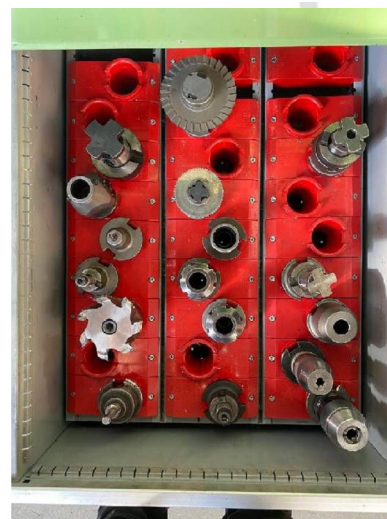
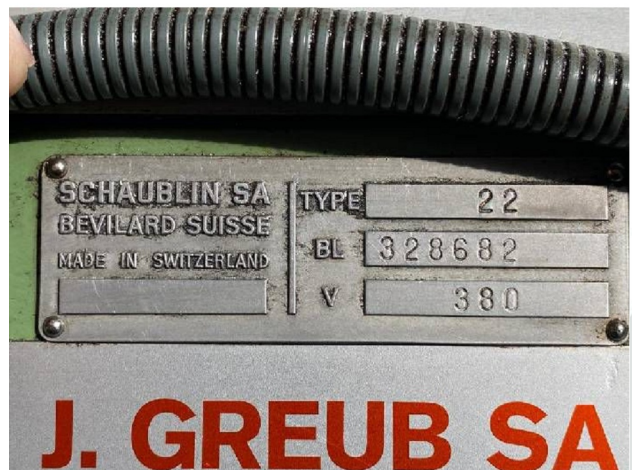
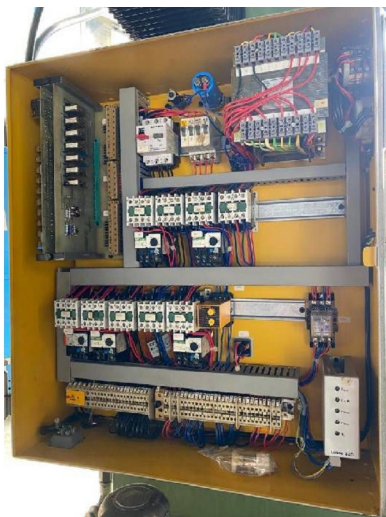
No inventaire 14573



Photos et vidéos HD sur demande.  
Caractéristiques techniques (dimensions, poids, etc.) et illustrations sans engagement. Toutes modifications réservées.



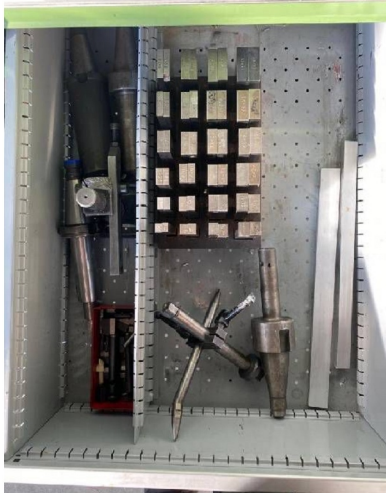
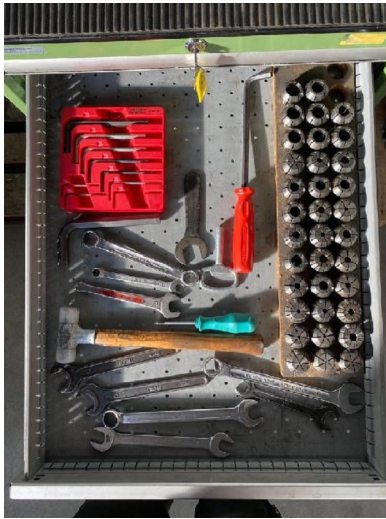
No inventaire 14573



Photos et vidéos HD sur demande.  
Caractéristiques techniques (dimensions, poids, etc.) et illustrations sans engagement. Toutes modifications réservées.



No inventaire **14573**



Photos et vidéos HD sur demande.  
Caractéristiques techniques (dimensions, poids, etc.) et illustrations sans engagement. Toutes modifications réservées.