



Maschine

Inventar N°	14198
Beschreibung	Hydraulikaggregat
Fabrikat	WANDFLUH
Model	HN25-NAVU-L5/1,1-Beg
Serien N°	9905673
Baujahr	1999



Rubrik

Behälterinhalt	22 l
Druckkraft max	118 bar
Betriebsdruck	110 bar
Arbeitsbereich	8.5 l
Durchfluss	5 l/min

Pumpe

Betriebsspannung	3x 230/400 VAC
Nennstrom	4.85/2.8 A
Anschlussleistung	1.1 kW
Umfangsgeschwindigkeit	1400 tr/min

Zubehöre

Ohne

Bilde

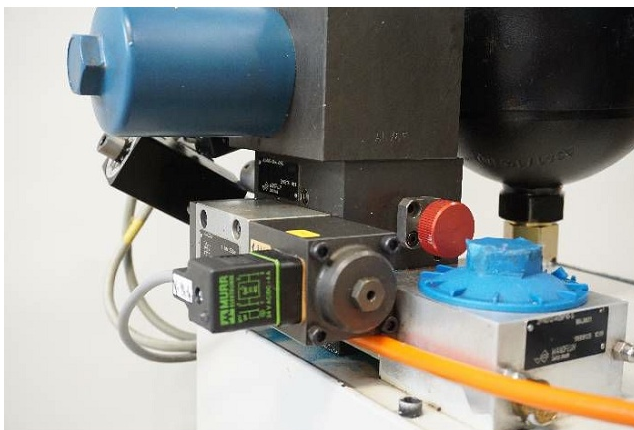
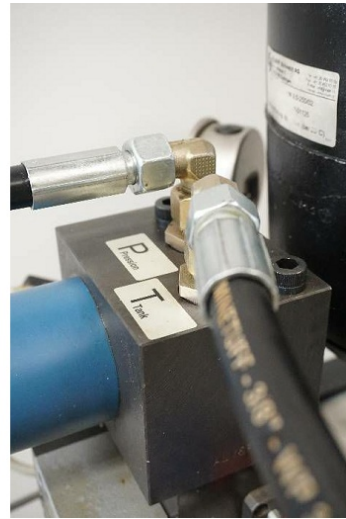


HD Fotos und Videos auf Anfrage.

Technische Spezifikationen (Abmessungen, Gewichtsangaben, usw.) und Abbildungen unverbindlich. Änderungen vorbehalten.



Inventar N° **14198**



HD Fotos und Videos auf Anfrage.
 Technische Spezifikationen (Abmessungen, Gewichtsangaben, usw.) und Abbildungen unverbindlich. Änderungen vorbehalten.



Inventar N° **14198**



HD Fotos und Videos auf Anfrage.
Technische Spezifikationen (Abmessungen, Gewichtsangaben, usw.) und Abbildungen unverbindlich. Änderungen vorbehalten.