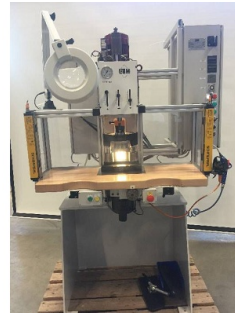




## Machine

No inventaire **13411**  
Descriptif Presse

Marque **LBM**  
Modèle **EH16**  
No série **12021**  
Année **2001**



## Rubrique

Force de découpe	1700 daN
Course max du coulisseau	75 mm
Vitesse d'approche max	315 mm/s
Temps d'arrêt du coulisseau	50 ms
Nombre d'heures	669 h

### Extracteur inférieur

Diamètre	16 mm
----------	-------

### Alimentation

Tension d'alimentation	3x 400 VAC
Fréquence	50 Hz
Courant nominal	5.5 A
Puissance installée	2 kW

### Encombrement

Dimensions (longueur-profondeur-hauteur)	1300x1100x1900 mm
Poids	575 kg

### Accessoires

**Aucun**

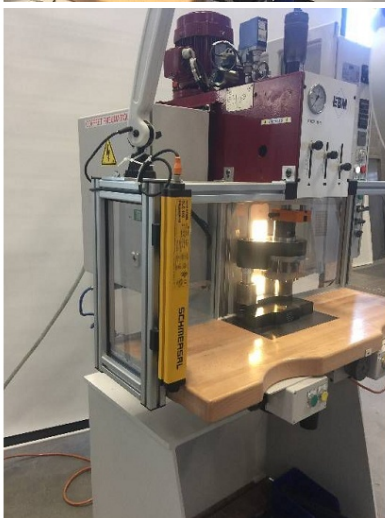
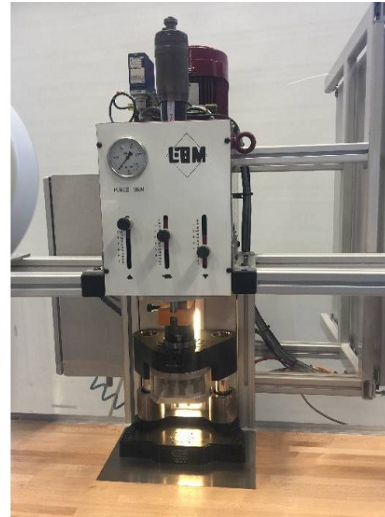
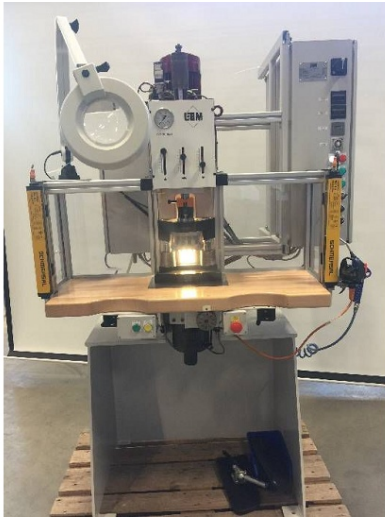
Photos et vidéos HD sur demande.

Caractéristiques techniques (dimensions, poids, etc.) et illustrations sans engagement. Toutes modifications réservées.



No inventaire 13411

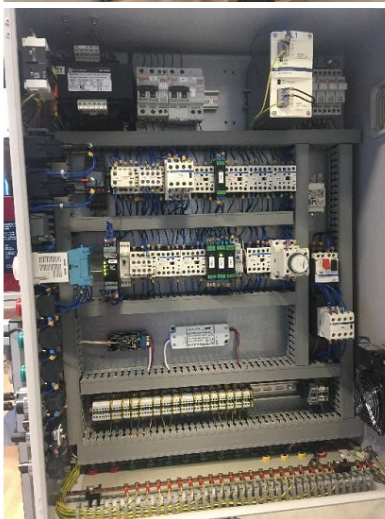
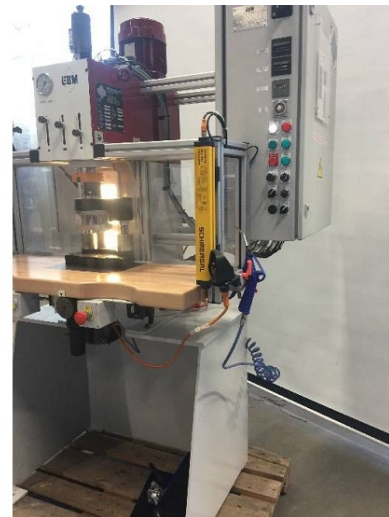
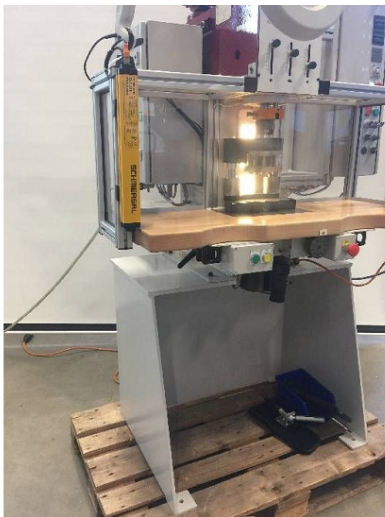
**Photos**



Photos et vidéos HD sur demande.  
Caractéristiques techniques (dimensions, poids, etc.) et illustrations sans engagement. Toutes modifications réservées.



No inventaire 13411



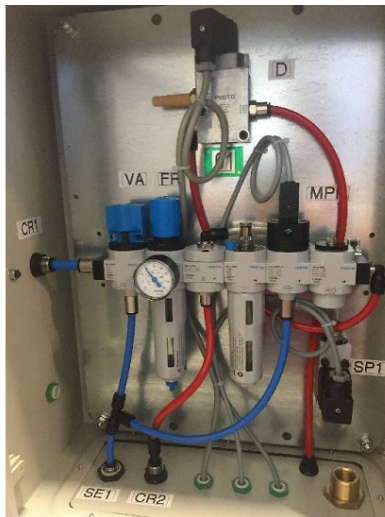
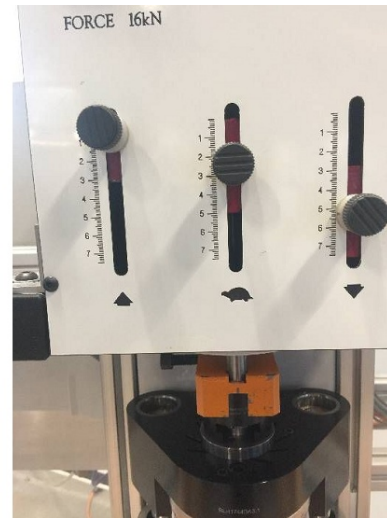
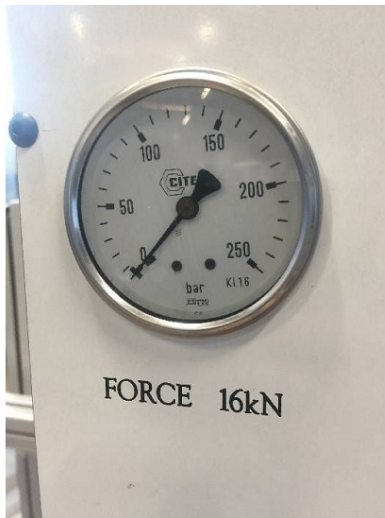
Photos et vidéos HD sur demande.

Caractéristiques techniques (dimensions, poids, etc.) et illustrations sans engagement. Toutes modifications réservées.





No inventaire 13411



Photos et vidéos HD sur demande.  
Caractéristiques techniques (dimensions, poids, etc.) et illustrations sans engagement. Toutes modifications réservées.