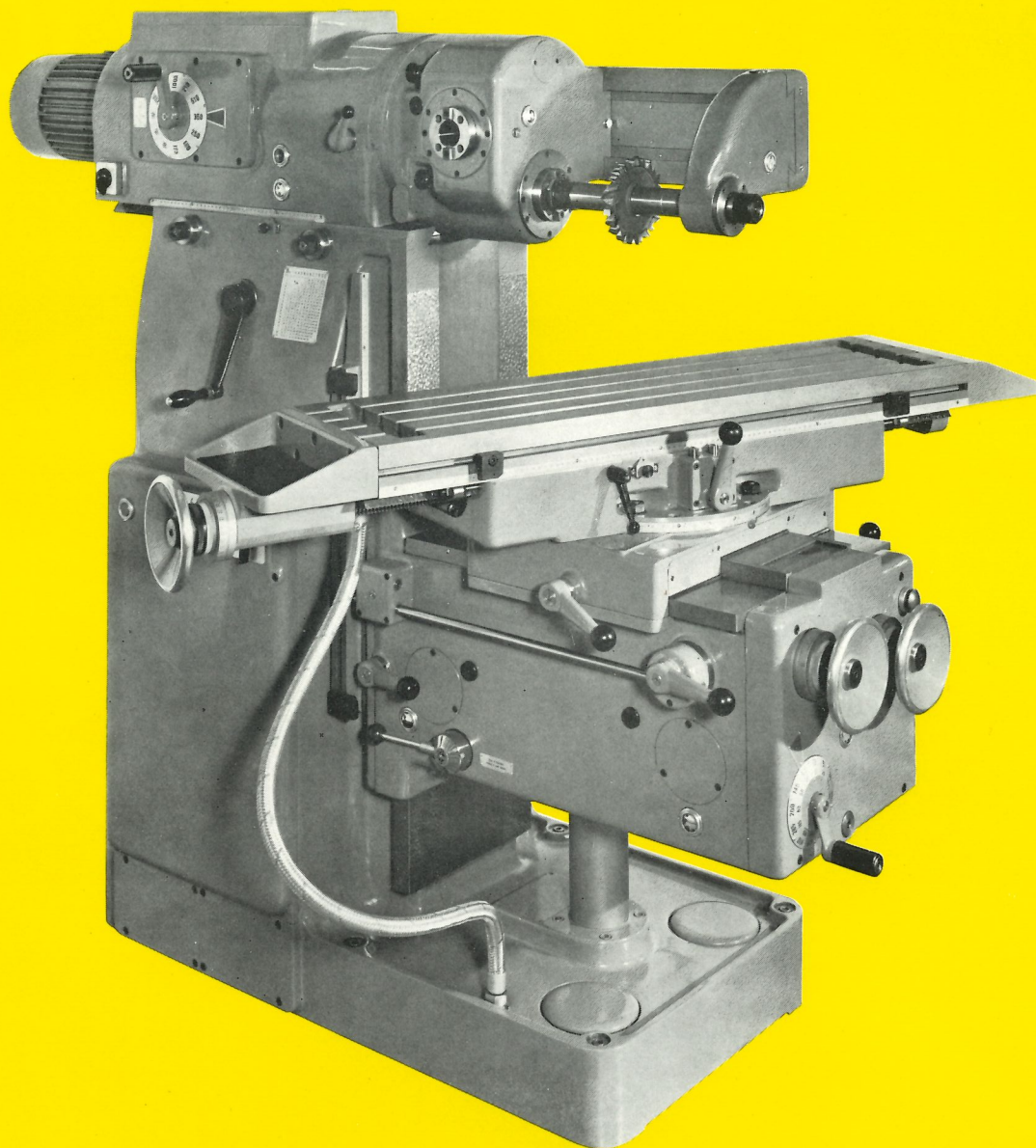
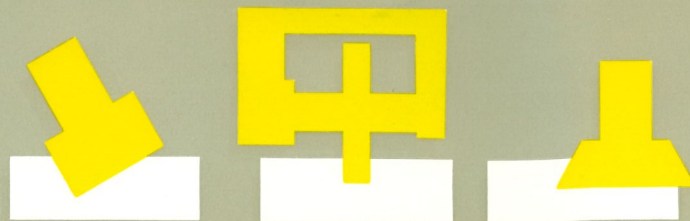


FU 100



Fraiseuse à buts multiples type FU 100

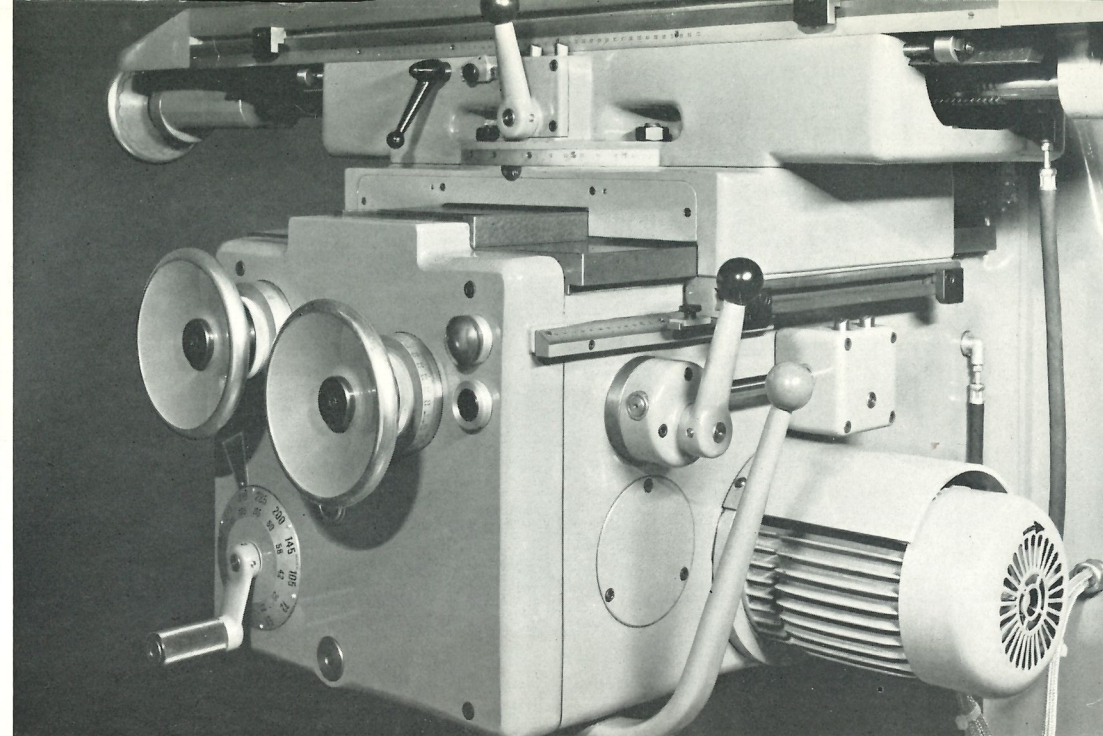
Cette nouvelle conception de fraiseuse à console REIDEN réunit deux genres de fraiseuses en une seule machine. C'est-à-dire que la FU 100 peut être utilisée de façon universelle pour l'outillage et la production.

La tête de fraisage et la boîte de vitesses forment une unité qui coulisse sur le bâti. Grâce à la disposition ingénieuse des broches horizontale et verticale dans la même tête, les temps de réglage pour passer d'un type de pièce à un autre sont réduits au minimum.

Le bras coulissant, monté latéralement sur la tête, permet le fraisage horizontal avec arbre porte-fraise et palier extérieur le supportant. Au moyen de la commande mécanique des mouvements, la table peut être déplacée simultanément dans deux ou trois axes, et cela en avance de travail aussi bien qu'en marche accélérée.

Comme l'indique le tableau page 5, la machine peut être équipée d'une table pivotant de 45° (voir illustration).

La glissière verticale du bâti et le guidage longitudinal du chariot transversal porte-table sont trempés par haute fréquence et rectifiés (ce qui améliore au maximum la résistance à l'usure).



Manœuvre

Des leviers à manœuvre « intuitive » commandent les mouvements longitudinal, transversal et vertical.

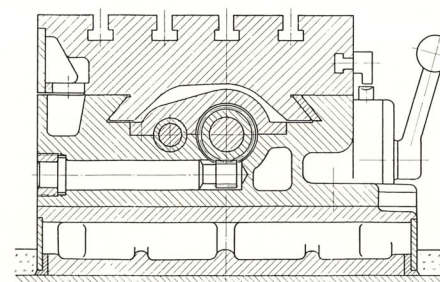
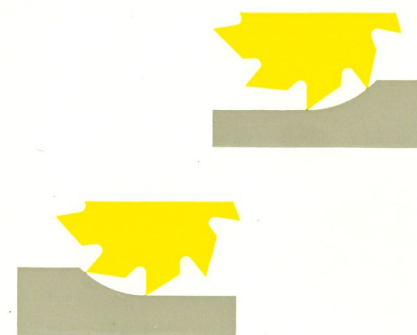
Sur toute la longueur de la course, l'avance dans les trois directions peut être limitée mécaniquement par des taquets. Blocage mécanique pour toutes les directions. Un levier central commande les différentes directions du déplacement rapide. Le mouvement vertical de la console est guidé par des glissières plates rectangulaires, tandis qu'une glissière centrale sert de guide pour le mouvement du chariot transversal.

Réglage fin par volants munis de tambours divisés qui permettent une lecture aisée. Les avances, à lecture directe, sont sélectionnées sans que la machine doive être arrêtée.

Des boutons poussoirs électriques, situés sur la face frontale de la console, enclenchent et freinent les broches porte-fraises.

Table

La table est largement dimensionnée. Les rainures en T judicieusement disposées assurent un bridage rigide des pièces et des unités auxiliaires.



Fraisage en avalant

Toutes les machines sont équipées d'un dispositif de fraisage en avalant pour le mouvement longitudinal de la table. Le fraisage en avalant, avec tous ses avantages, s'effectue donc dans les conditions les plus favorables. La vis de la table, exécutée en un acier spécial pour vis de manœuvre, ne subit pratiquement aucune usure.

